

 C I D A D E
MOOCA
SAN PIETRO



O LUGAR QUE TRAZ
TRADIÇÃO NA HISTÓRIA



FOTO ILUSTRATIVA

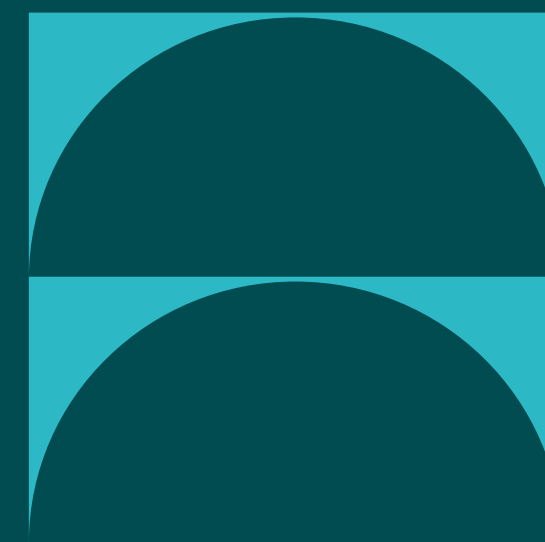


E INOVAÇÃO PARA
OS SEUS DIAS.

AQUI, VIVER BEM JÁ É TRADIÇÃO,
E A LIBERDADE PASSEIA POR CADA ESQUINA.

O NOVO RESIDENCIAL CIDADE MOOCA
TRAZ A CHANCE PARA VOCÊ MORAR
EM UM BAIRRO QUE MISTURA CULTURA
E INOVAÇÃO, TUDO EM UM ÚNICO LUGAR.

PREPARE-SE PARA SE
ENCANTAR COM CADA DETALHE.



MORE ONDE A MOBILIDADE
É A VERDADEIRA TRADUÇÃO DE LIBERDADE.

FOTO AÉREA

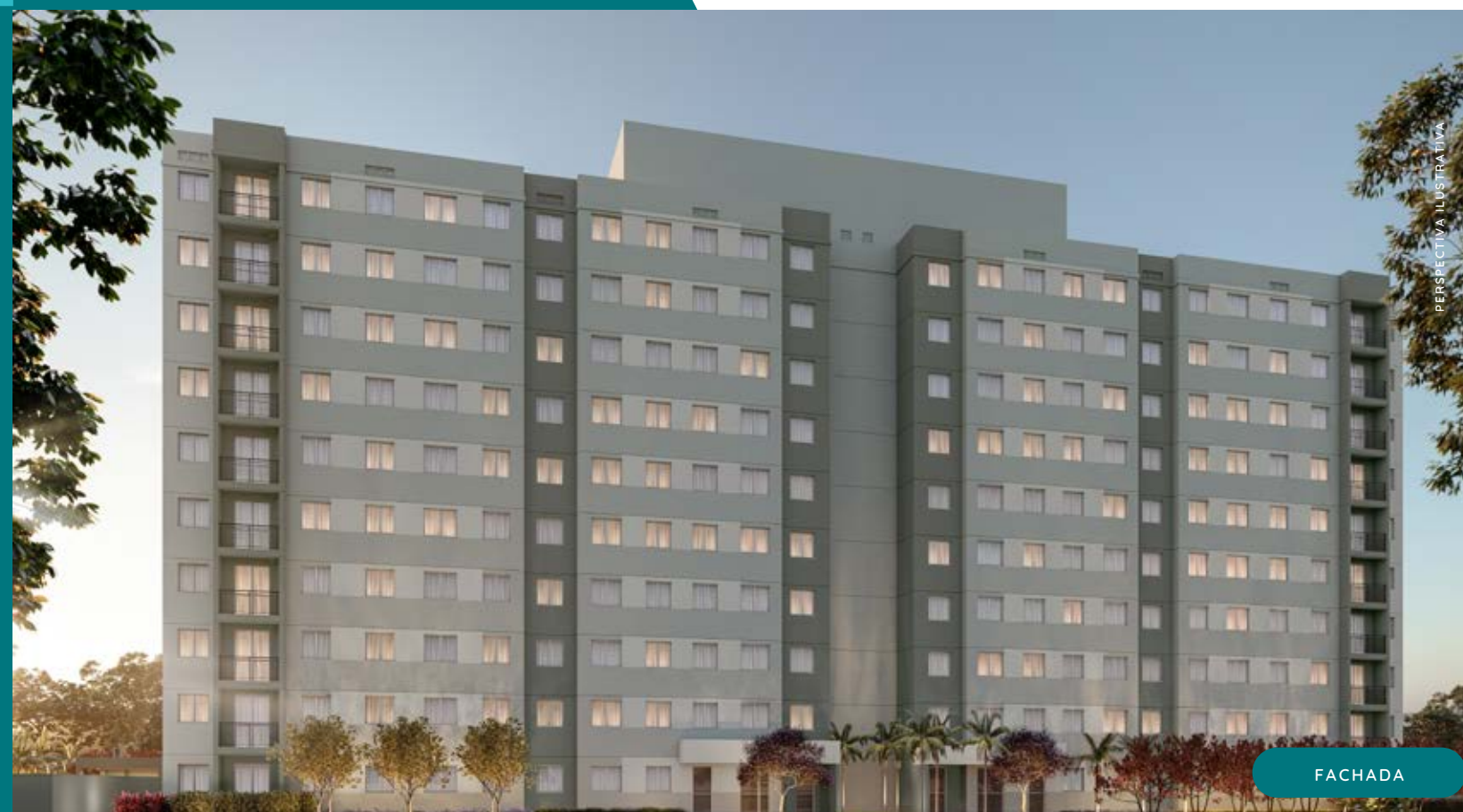


PRÓXIMO À:

- MOOCA PLAZA SHOPPING
 - BRÁS (CENTRO COMERCIAL)
 - CARREFOUR
 - HOSPITAL SANCTA MAGGIORE
 - UNIVERSIDADE ANHEMBI MORUMBI
 - POUPEMPO SÉ
-
- 5 MINUTOS A PÉ DA ESTAÇÃO
JUVENTUS-MOOCA
-
- AO LADO DA AV. DO ESTADO



AQUI, SE DIVERTIR É TRADIÇÃO.



FICHA TÉCNICA

ÁREA DO TERRENO: 8.031,31M²

NÚMERO DE TORRES: 03

NÚMERO DE ELEVADORES:

TORRES 1 E 2: 07 ELEVADORES

TORRE 3: 05 ELEVADORES

NÚMERO DE UNIDADES: 921

NÚMERO DE ANDARES:

TORRE 1: TÉRREO + 21 PAVIMENTOS

TORRE 2: TÉRREO + 22 PAVIMENTOS

TORRE 3: TÉRREO + 23 PAVIMENTOS

APARTAMENTOS POR ANDAR:

TORRES 1 E 2: 15 UNIDADES

TORRE 3: 12 UNIDADES

VAGAS DE AUTOMÓVEIS: 200



E VIVER COM
LAZER COMPLETO
É INOVADOR.



2 DORMS.

COM OPÇÃO DE TERRAÇO
E LAZER COMPLETO

LAVANDERIA¹

EASY MARKET¹

SPORT BAR

DELIVERY

COWORKING

SALÃO DE FESTAS

SALA GAMES

FITNESS

BRINQUEDOTECA

DESCANSO E SAUNA

PET CARE

PISCINAS ADULTO E INFANTIL

BICICLETÁRIO

PRAÇA DE DESCANSO

CHURRASQUEIRAS

HORTA E POMAR

PIQUENIQUE

BEACH TENNIS

QUADRA DE GRAMA SINTÉTICA

PLAYGROUND

PET PLACE



*ESSES ITENS PODERÃO CONTAR COM PRESTAÇÃO DE SERVIÇO
TERCEIRIZADO E INDEPENDENTE DA INCORPORADORA, SENDO SUA
UTILIZAÇÃO MEDIANTE PAGAMENTO PELO CONDÔMIO (PAY-PER-USE).

FOTO ILUSTRATIVA





PISCINA ADULTO E INFANTIL



PERSPECTIVA ILUSTRATIVA

BEACH TENNIS









www.grama.com.br



BICICLETÁRIO



PERSPECTIVA ILUSTRATIVA



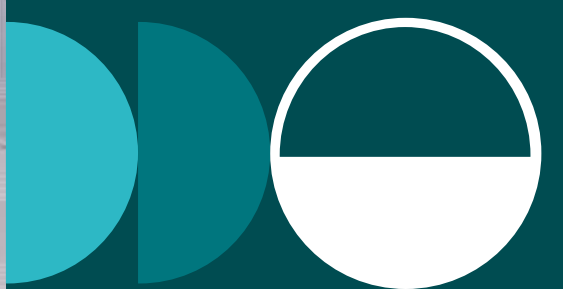




FOTO ILUSTRATIVA

PET PLACE



PERSPECTIVA ILLUSTRATIVA

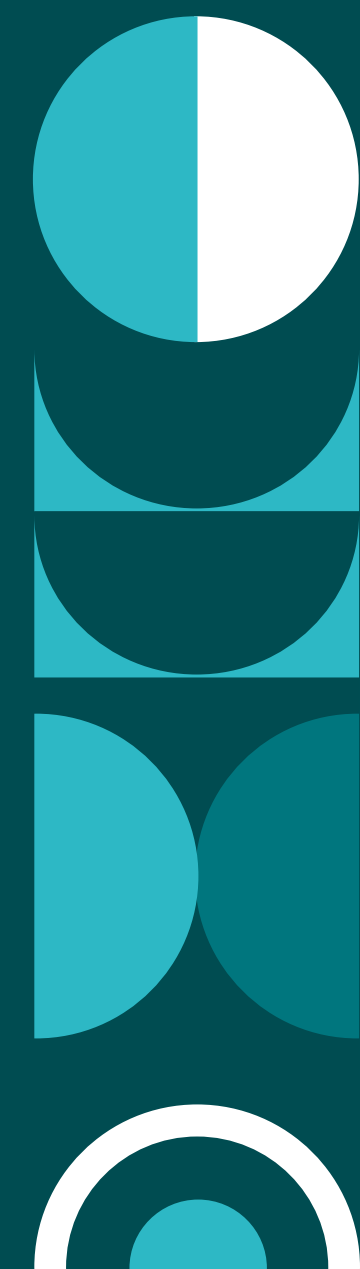




FOTO ILUSTRATIVA



PERSPECTIVA ILUSTRATIVA

LAVANDERIA*



PERSPECTIVA ILUSTRATIVA

*ESSE ITEM PODERÁ CONTA COM PRESTAÇÃO DE SERVIÇO TERCEIRIZADO E INDEPENDENTE DA INCORPORADORA, SENDO SUA UTILIZAÇÃO MEDIANTE PAGAMENTO PELO CONDÔMÍNIO (PAY-PER-USE).



PERSPECTIVA ILLUSTRATIVA

SPORT BAR





PERSPECTIVA ILLUSTRATIVA

COWORKING



DELIVERY



PERSPECTIVA ILLUSTRATIVA


easy market

*ESSE ITEM PODERÁ CONTA COM PRESTAÇÃO DE SERVIÇO TERCEIRIZADO E INDEPENDENTE DA INCORPORADORA, SENDO SUA UTILIZAÇÃO MEDIANTE PAGAMENTO PELO CONDÔMINO (PAY-PER-USE).

EASY MARKET





ÁREAS COMUNS ENTREGUES
EQUIPADAS E DECORADAS.

IMPLANTAÇÃO

- | | | |
|----------------------------|---------------------|------------------------------|
| 1 PORTARIA | 8 SALÃO DE FESTAS | 18 HORTA E POMAR |
| 2 DELIVERY | 9 SALA GAMES | 19 CHURRASQUEIRA |
| 3 ESTACIONAMENTO | 10 FITNESS | 20 PET PLACE |
| 4 EASY MARKET ¹ | 11 PET CARE | 21 QUADRA DE GRAMA SINTÉTICA |
| 5 LAVANDERIA ¹ | 12 DESCANSO E SAUNA | 22 BEACH TENNIS |
| 6 SPORT BAR | 13 BRINQUEDOTECA | 23 BICICLETÁRIO |
| 7 COWORKING | 14 PLAYGROUND | 24 PRAÇA DE DESCANSO |
| | 15 PIQUENIQUE | 25 ÁREA TÉCNICA/APOIO |
| | 16 PISCINA ADULTO | 26 DEPÓSITO DE LIXO |
| | 17 PISCINA INFANTIL | 27 RESERVATÓRIO |

ILUSTRAÇÃO ARTÍSTICA DA IMPLANTAÇÃO

As imagens apresentadas nos desenhos, artes, perspectivas, anúncios, ou qualquer outra forma de veiculação, são meramente ilustrativas, bem como a reprodução da vegetação da maquete representa artisticamente a fase adulta das espécies. O empreendimento será entregue com a vegetação implantada por meio de mudas, conforme especificação do projeto paisagístico. Esses itens poderão contar com prestação de serviço terceirizado e independente da incorporadora, sendo sua utilização mediante pagamento pelos condôminos (pay-per-use).

2 DORMS.

33,74M² A 34,17M²



COMPROU, GANHOU:
PISO LAMINADO NOS DORMITÓRIOS.²

A decoração é meramente ilustrativa. Os móveis, equipamentos e revestimentos não são partes integrantes do contrato. As cotas são de parede acabada, podendo sofrer alterações no decorrer da obra. O empreendimento será construído em alvenaria estrutural, portanto fica proibido: remover ou modificar as paredes estruturais, total ou parcialmente; abrir vãos ou rasgos, ainda que pequenos, para qualquer instalação, ou permitir que terceiros o façam. Isso equivaleria a remover um pilar ou uma viga de concreto, o que afetaria a estabilidade de toda a edificação. Não está prevista carga elétrica para instalação de ar-condicionado nos apartamentos. ²Confira o Memorial Descritivo do Cliente para mais informações.

2 DORMS.

39,49M² A 39,55M²



COMPROU, GANHOU:
PISO LAMINADO NOS DORMITÓRIOS.²

A decoração é meramente ilustrativa. Os móveis, equipamentos e revestimentos não são partes integrantes do contrato. As cotas são de parede acabada, podendo sofrer alterações no decorrer da obra. O empreendimento será construído em alvenaria estrutural, portanto fica proibido: remover ou modificar as paredes estruturais, total ou parcialmente; abrir vãos ou rasgos, ainda que pequenos, para qualquer instalação, ou permitir que terceiros o façam. Isso equivaleria a remover um pilar ou uma viga de concreto, o que afetaria a estabilidade de toda a edificação. Não está prevista carga elétrica para instalação de ar-condicionado nos apartamentos. ²Confira o Memorial Descritivo do Cliente para mais informações.

2 DORMS.

42,26M²



COMPROU, GANHOU:
PISO LAMINADO NOS DORMITÓRIOS.²

A decoração é meramente ilustrativa. Os móveis, equipamentos e revestimentos não são partes integrantes do contrato. As cotas são de parede acabada, podendo sofrer alterações no decorrer da obra. O empreendimento será construído em alvenaria estrutural, portanto fica proibido: remover ou modificar as paredes estruturais, total ou parcialmente; abrir vãos ou rasgos, ainda que pequenos, para qualquer instalação, ou permitir que terceiros o façam. Isso equivaleria a remover um pilar ou uma viga de concreto, o que afetaria a estabilidade de toda a edificação. Não está prevista carga elétrica para instalação de ar-condicionado nos apartamentos. ²Confira o Memorial Descritivo do Cliente para mais informações.

2DORMS. SUÍTE

44,73M²



COMPROU, GANHOU:
PISO LAMINADO NOS DORMITÓRIOS.²

A decoração é meramente ilustrativa. Os móveis, equipamentos e revestimentos não são partes integrantes do contrato. As cotas são de parede acabada, podendo sofrer alterações no decorrer da obra. O empreendimento será construído em alvenaria estrutural, portanto fica proibido: remover ou modificar as paredes estruturais, total ou parcialmente; abrir vãos ou rasgos, ainda que pequenos, para qualquer instalação, ou permitir que terceiros o façam. Isso equivaleria a remover um pilar ou uma viga de concreto, o que afetaria a estabilidade de toda a edificação. Não está prevista carga elétrica para instalação de ar-condicionado nos apartamentos. ²Confira o Memorial Descritivo do Cliente para mais informações.

VOCÊ JÁ CONHECE O PROGRAMA CURY CHEGA MAIS?

COM ELE, VOCÊ GANHA MUITAS VANTAGENS E SORRISOS SEMPRE QUE MANTIVER SEUS PAGAMENTOS EM DIA.



PARCELA ★ PREMIADA

COM 6 MESES EM DIA, A CURY DESCONTA UMA PRA VOCÊ.

e tem mais:



DESCONTOS PARA ANTECIPAÇÃO DE PARCELAS



PRIORIDADE NA VISTORIA DO IMÓVEL



PRIORIDADE NA ENTREGA DE CHAVES



ACESSE O PORTAL DE RELACIONAMENTO E SAIBA MAIS: [RELACIONAMENTOCURY.COM.BR](https://relacionamentocury.com.br)



FOTO ILUSTRATIVA

TER UM APARTAMENTO CURY É GARANTIR QUALIDADE, CONFIANÇA E SOLIDEZ.

Com empreendimentos em 30 cidades do Brasil, a Cury é reconhecida pelo Prêmio Top Imobiliário, Prêmio Master Imobiliário e Ademi-RJ, além de ser certificada na categoria máxima de repassadora pela Caixa Econômica Federal, com ISO-9001/2001 e o nível "A", o máximo do Programa Brasileiro da Qualidade e Produtividade na Habitação (PBQP-H).

Temos 60 anos de história. Somos uma das maiores construtoras do país e uma das líderes do segmento de habitação. Contamos com quase 8.500 profissionais, diretos e indiretos. Nosso sucesso vem da qualidade de integração de processos, que vai desde a escolha do terreno ao relacionamento próximo com nossos clientes, indo muito além da entrega das chaves.

Com resultados expressivos, estamos no seleto grupo de empresas listadas no mercado da B3 e temos o reconhecimento junto aos nossos colaboradores, clientes e fornecedores.

É por isso que a Cury tem credibilidade, e você pode confiar.



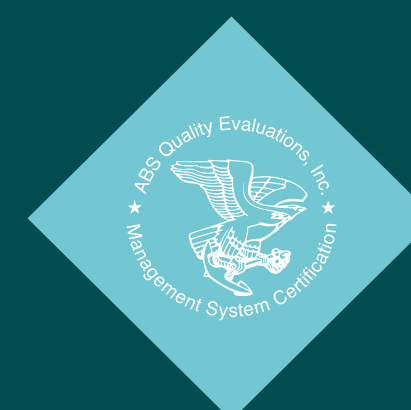
CERTIFICADOS & PRÊMIOS:



PREMIADA 9 VEZES PELO
ADEMI MASTER IMOBILIÁRIO



PREMIADA 24 VEZES
PELO TOP IMOBILIÁRIO



ABS QUALITY
EVALUATIONS



PREMIADA 10 VEZES
PELO MASTER IMOBILIÁRIO



PBQP DO HABITAT
NÍVEL A



MAIS PRÊMIOS EM
www.cury.net



INTERMEDIÇÃO, INCORPORAÇÃO E CONSTRUÇÃO.

