

n o r i d .  
RESIDENCIAL • SÃO MIGUEL 2

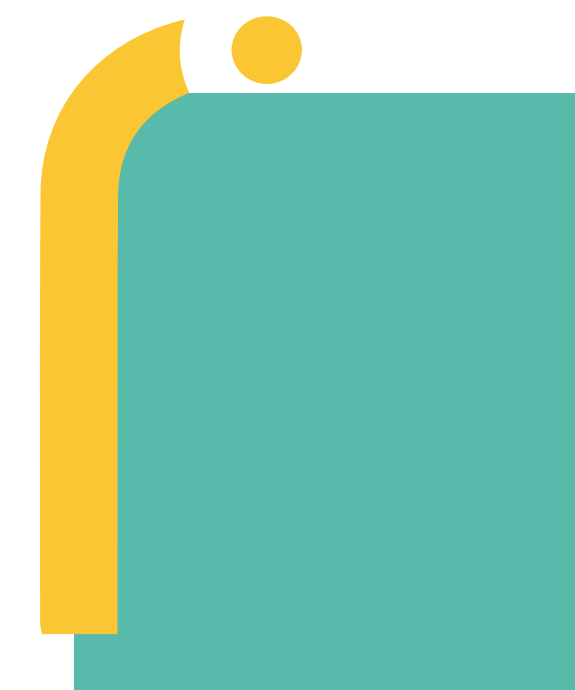




FOTO ILUSTRATIVA



**nord.**  
RESIDENCIAL • SÃO MIGUEL 2

A VIDA PODE SER MUITO MELHOR QUANDO SE TEM TUDO O QUE VOCÊ PRECISA AO REDOR.

PRATICIDADE É TER CONVENIÊNCIA NA PORTA DE CASA E DENTRO DO CONDOMÍNIO. SOBRA TEMPO PARA VIVER O QUE REALMENTE IMPORTA.

APROVEITAR O AMPLO LAZER QUE SUA FAMÍLIA MERECE, SEM SAIR DE CASA. E SE PRECISAR, TER FÁCIL ACESSO PARA TODAS AS REGIÕES.



FOTO ILUSTRATIVA



FOTO ILUSTRATIVA



FOTO ILUSTRATIVA



VOCÊ LIGADO  
COM O MELHOR DE SÃO MIGUEL  
E DE TODA A CIDADE.

FOTO AÉREA



FÁCIL ACESSO: AV. MARECHAL TITO | AV. JACÚ PÊSSEGO | ROD. AYRTON SENNA

P R Ó X I M O Á

- Av. Marechal Tito
- Estação de trem São Miguel
- Universidade Cruzeiro do Sul
- Hospital Independência
- Av. Jacú Pêssego
- Aquário Itaquera
- Rod. Ayrton Senna

**nord.**  
 RESIDENCIAL • SÃO MIGUEL 2

A PRATICIDADE DE TER CONVENIÊNCIA E MOBILIDADE AO SEU REDOR. SUPERMERCADO, CPTM E TRANSPORTE PÚBLICO PARA TODAS AS REGIÕES DA CIDADE. PARA APROVEITAR O MELHOR DE SÃO MIGUEL E SE DESLOCAR COM FACILIDADE PELA CIDADE.





PERSPECTIVA ILUSTRATIVA DA PORTARIA

**nord.**  
RESIDENCIAL • SÃO MIGUEL 2

## FICHA TÉCNICA

ÁREA DO TERRENO: 6.215,32M<sup>2</sup>

NÚMERO DE TORRES: 2

NÚMERO DE ELEVADORES: TORRE 1: 3 ELEVADORES | TORRE 2: 4 ELEVADORES

NÚMERO DE UNIDADES: 502

NÚMERO DE ANDARES: TÉRREO + 16 PAVIMENTOS

APARTAMENTOS POR ANDAR: TORRE 1: 12 UNIDADES | TORRE 2: 18 UNIDADES

# 2 DORMS.

COM AMPLO LAZER

TENHA UM LAZER  
QUE LIGA VOCÊ  
COM A FELICIDADE.

- EASY MARKET<sup>1</sup>
- ESPAÇO BELEZA
- HOME OFFICE
- SALÃO DE JOGOS
- CHURRASQUEIRA
- FITNESS
- SALÃO DE FESTAS
- PLAYGROUND
- QUADRA GRAMADA
- BRINQUEDOTECA
- REDÁRIO
- PET PLACE
- PISTA DE CAMINHADA
- FITNESS EXTERNO



nord.  
RESIDENCIAL • SÃO MIGUEL 2

d.

<sup>1</sup>Esse item poderá contar com prestação de serviço terceirizado e independente da incorporadora, sendo sua utilização mediante pagamento pelo condômino (pay-per-use).



FOTO ILUSTRATIVA

SEU NOVO ENDEREÇO  
EM SÃO MIGUEL.



PERSPECTIVA ILUSTRATIVA DA CHURRASQUEIRA

PARA VIVER  
MOMENTOS  
ESPECIAIS  
EM FAMÍLIA.



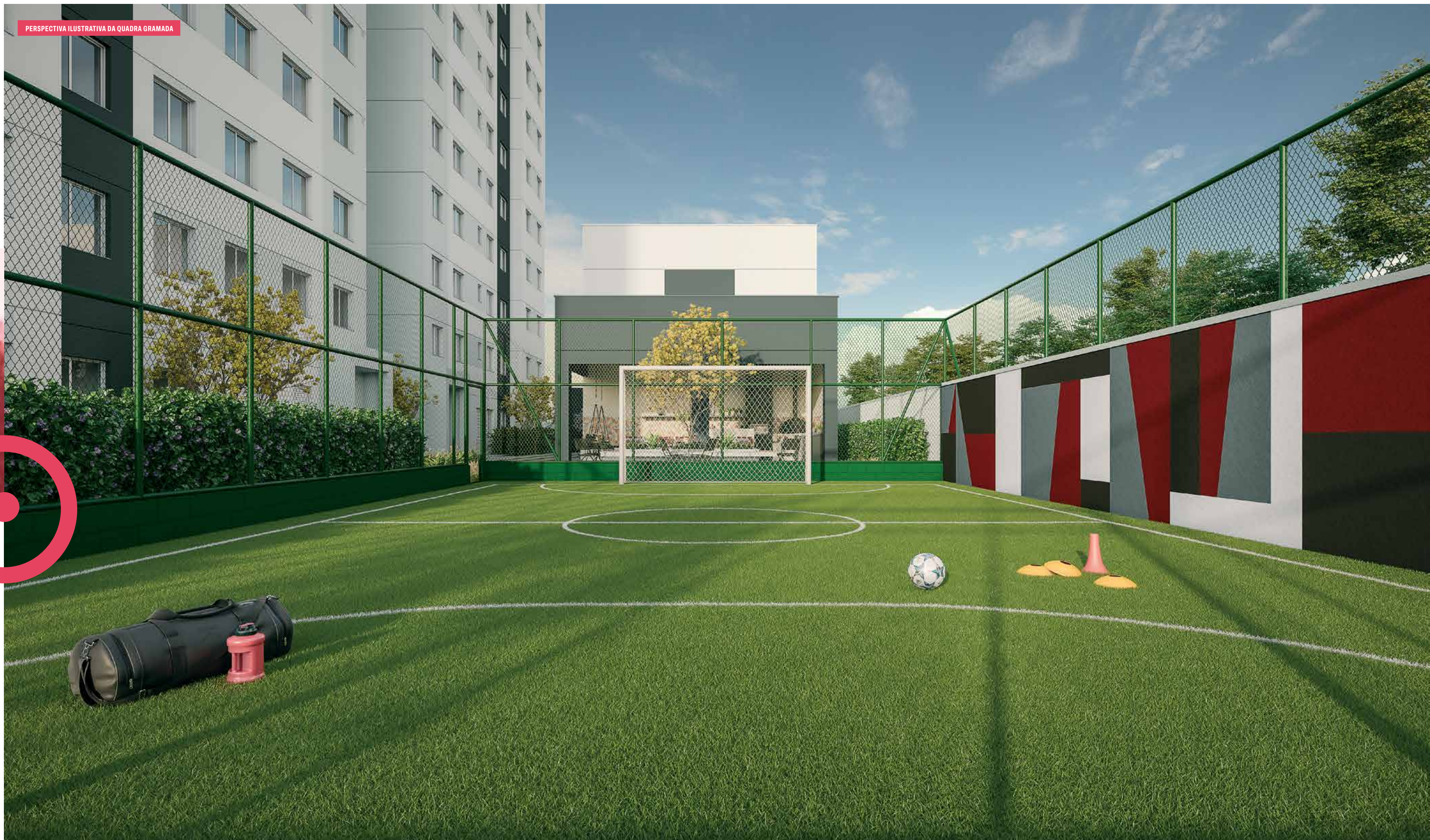
FOTO ILUSTRATIVA



FOTO ILUSTRATIVA

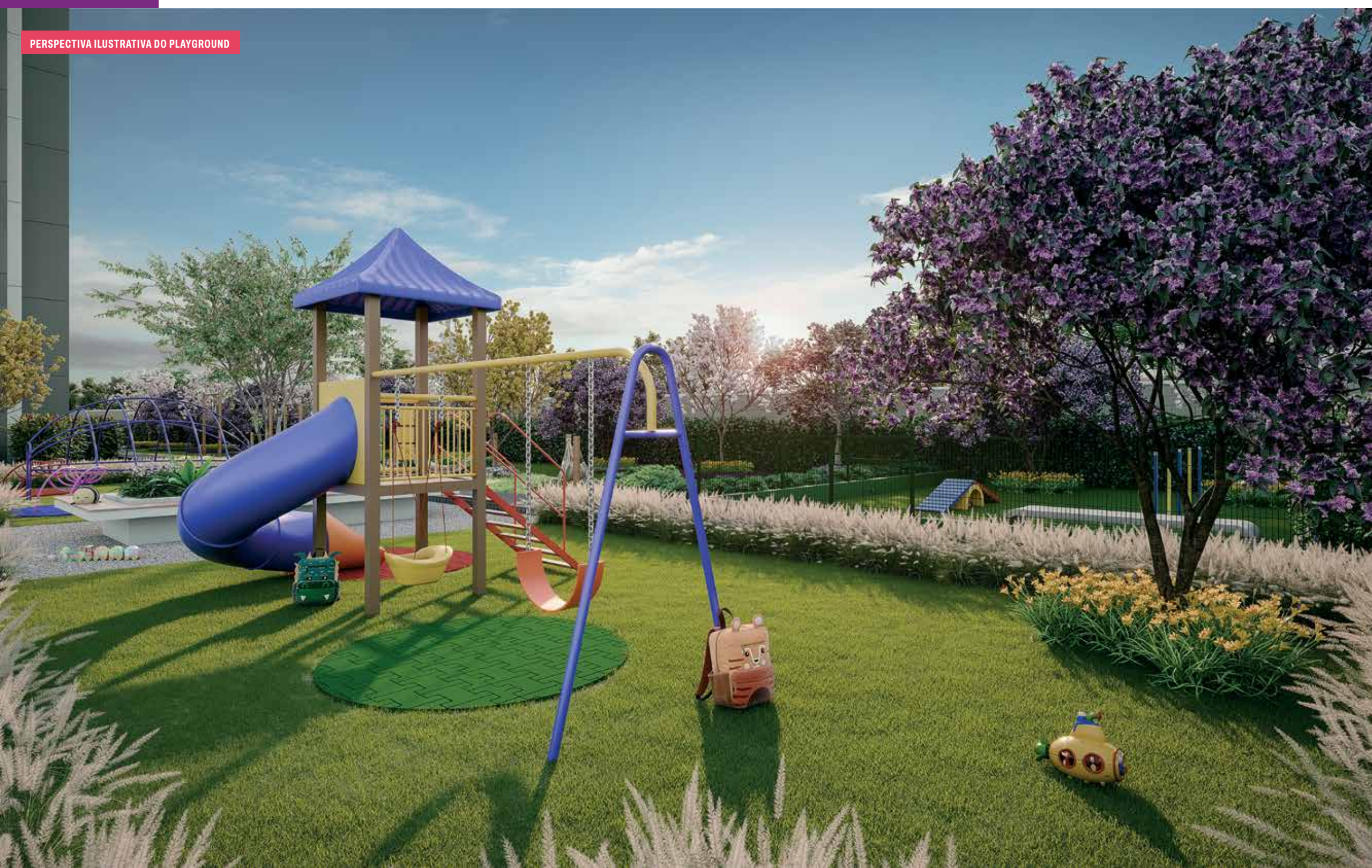


PERSPECTIVA ILUSTRATIVA DA QUADRA GRAMADA



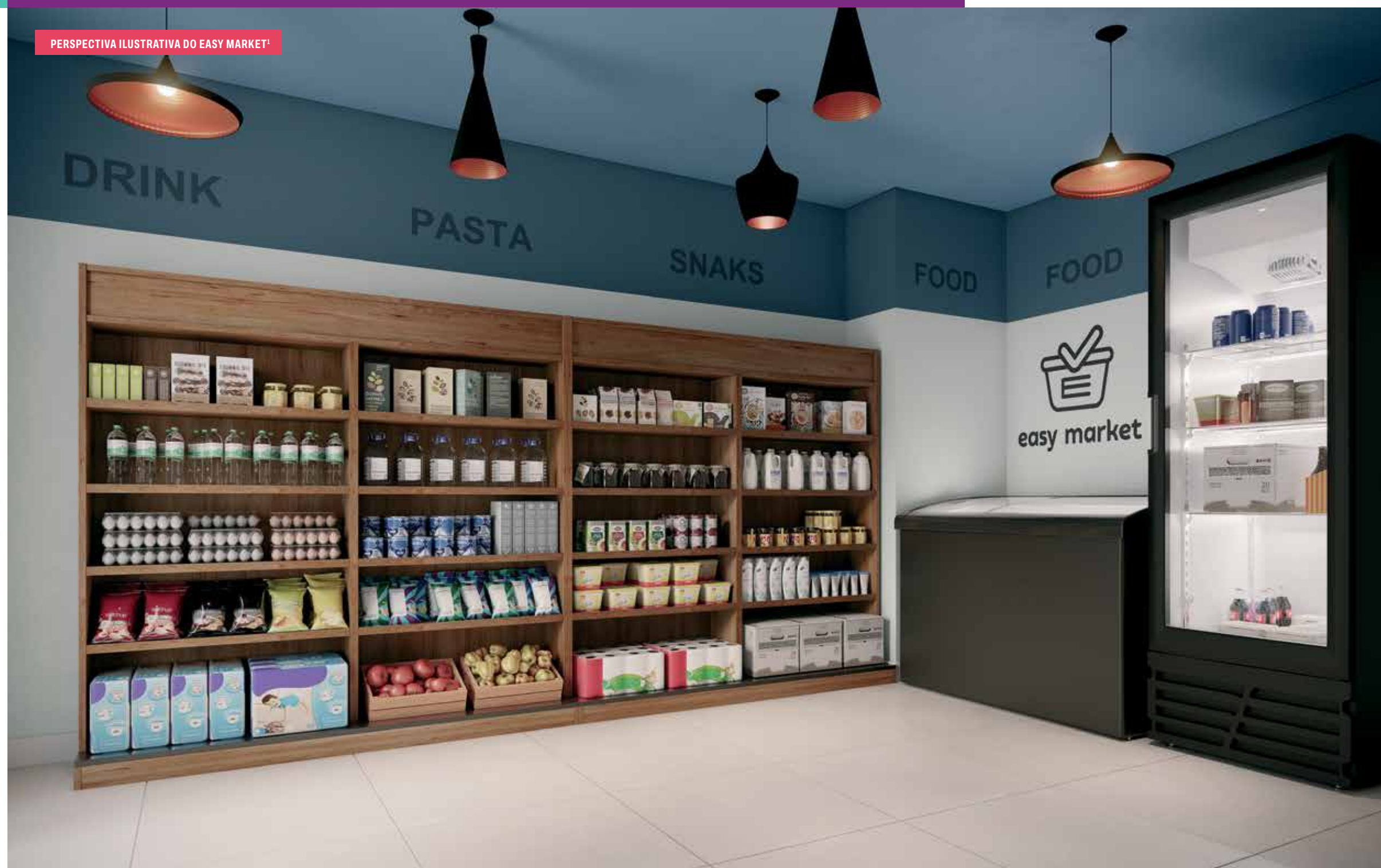


SABER QUE SEUS FILHOS  
ESTARÃO SEMPRE SEGUROS.



d.

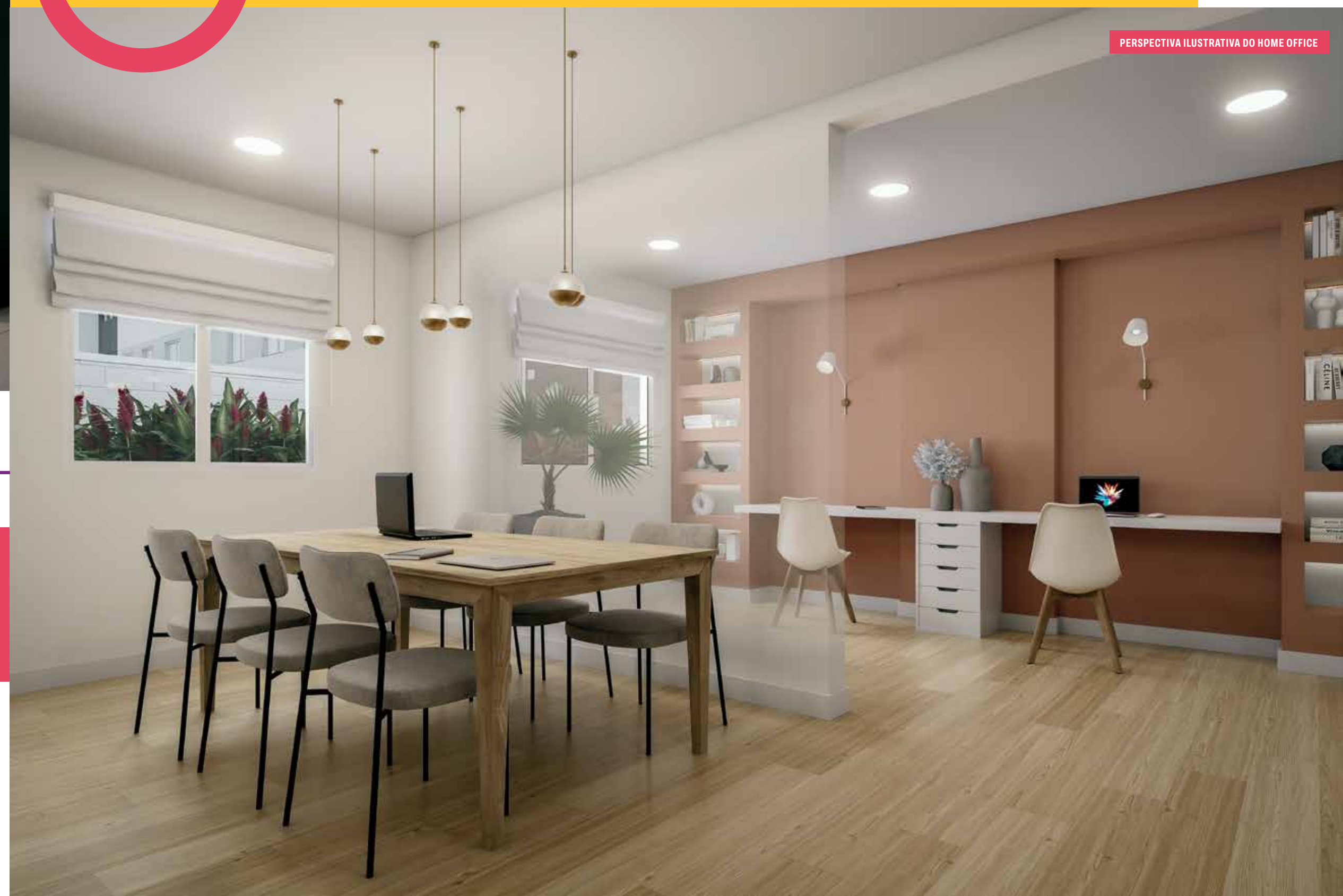
PERSPECTIVA ILUSTRATIVA DO EASY MARKET<sup>1</sup>



SEU CONDOMÍNIO LIGANDO  
VOCÊ À CONVENIÊNCIA.



PERSPECTIVA ILUSTRATIVA DO HOME OFFICE



PRATICIDADE PARA QUEM  
TRABALHA EM CASA.

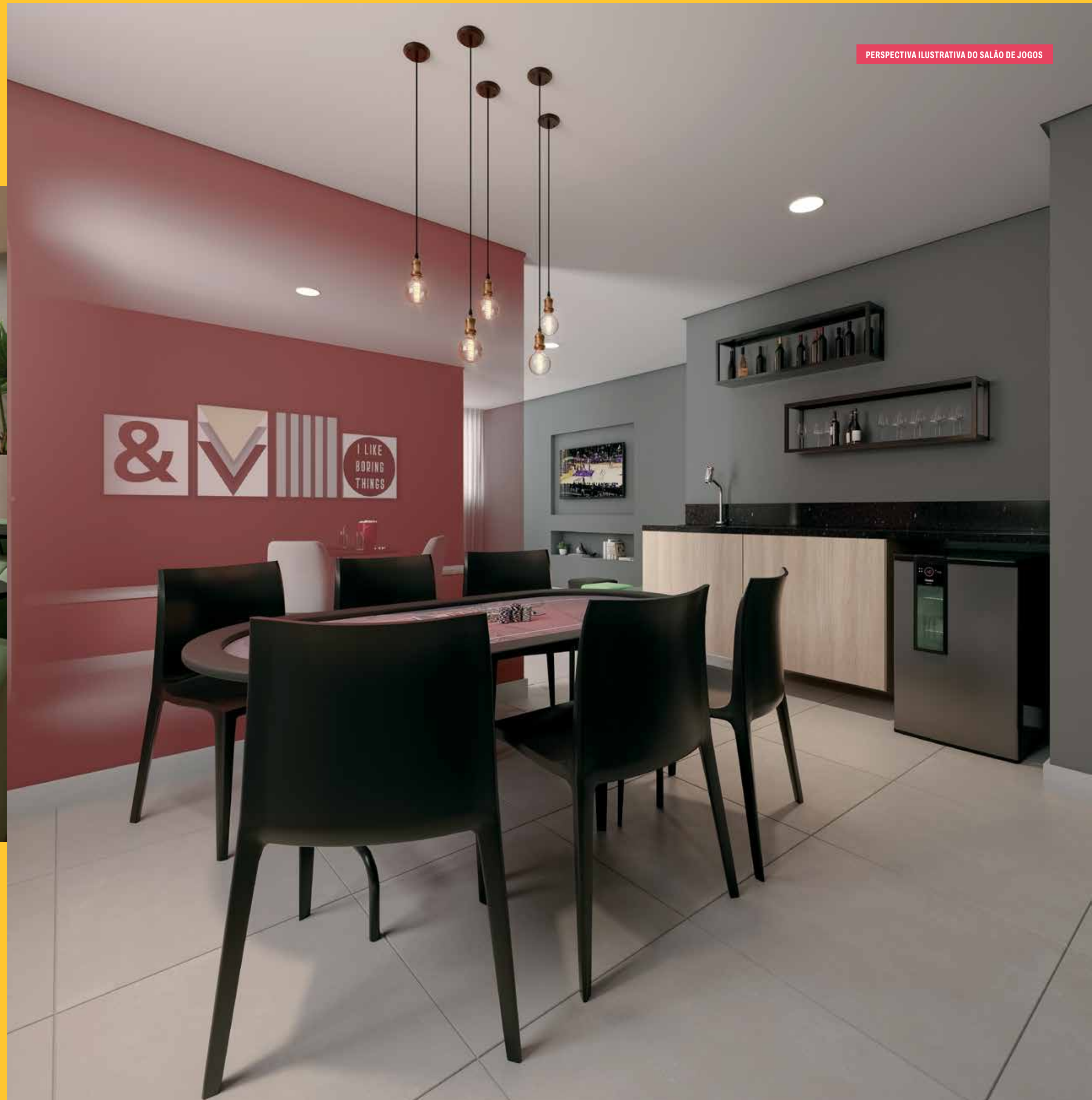
<sup>1</sup>Esse item poderá contar com prestação de serviço terceirizado e independente da incorporadora, sendo sua utilização mediante pagamento pelo condômino (pay-per-use).



PERSPECTIVA ILUSTRATIVA DO SALÃO DE FESTAS



PERSPECTIVA ILUSTRATIVA DO SALÃO DE JOGOS

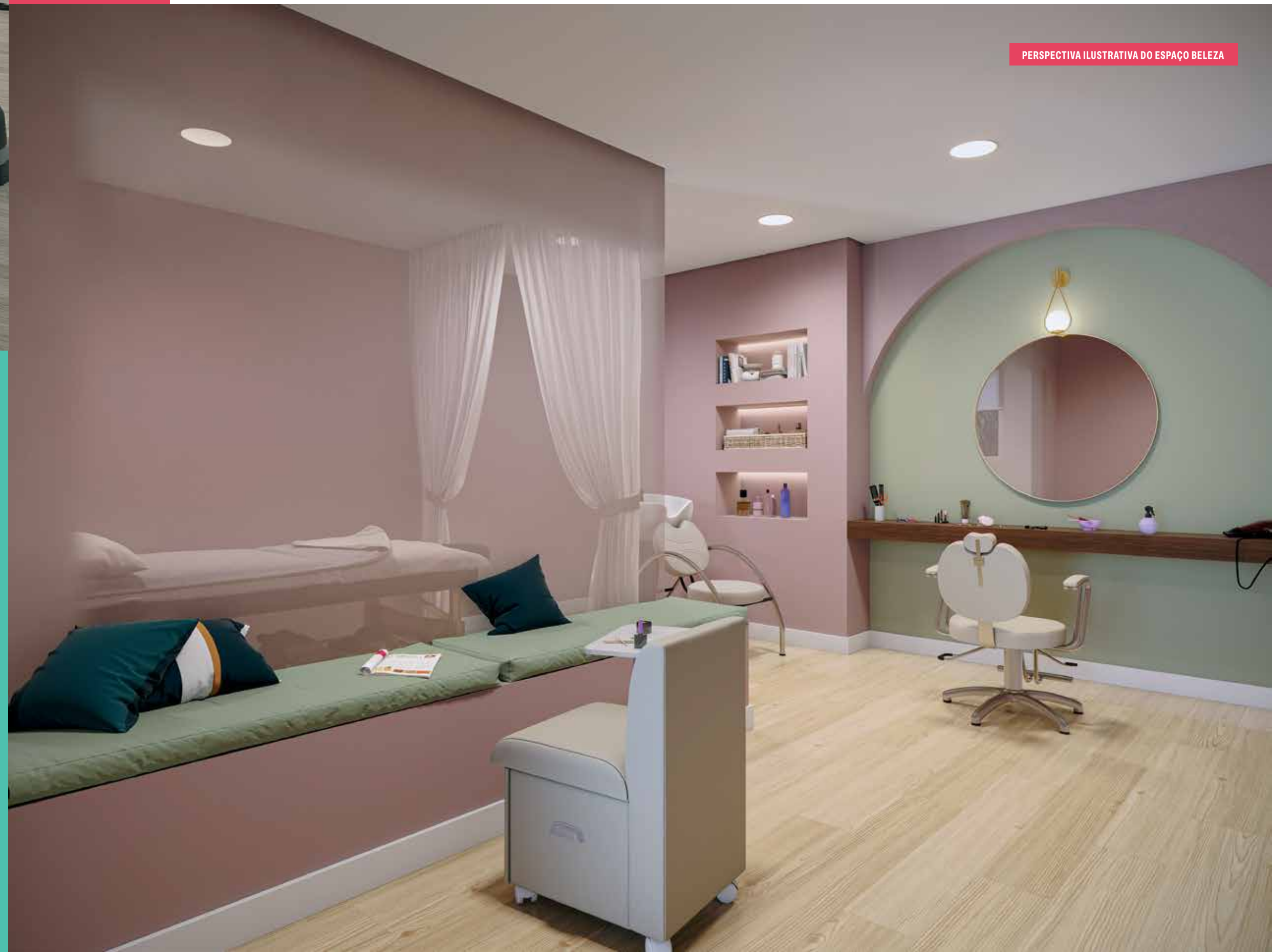
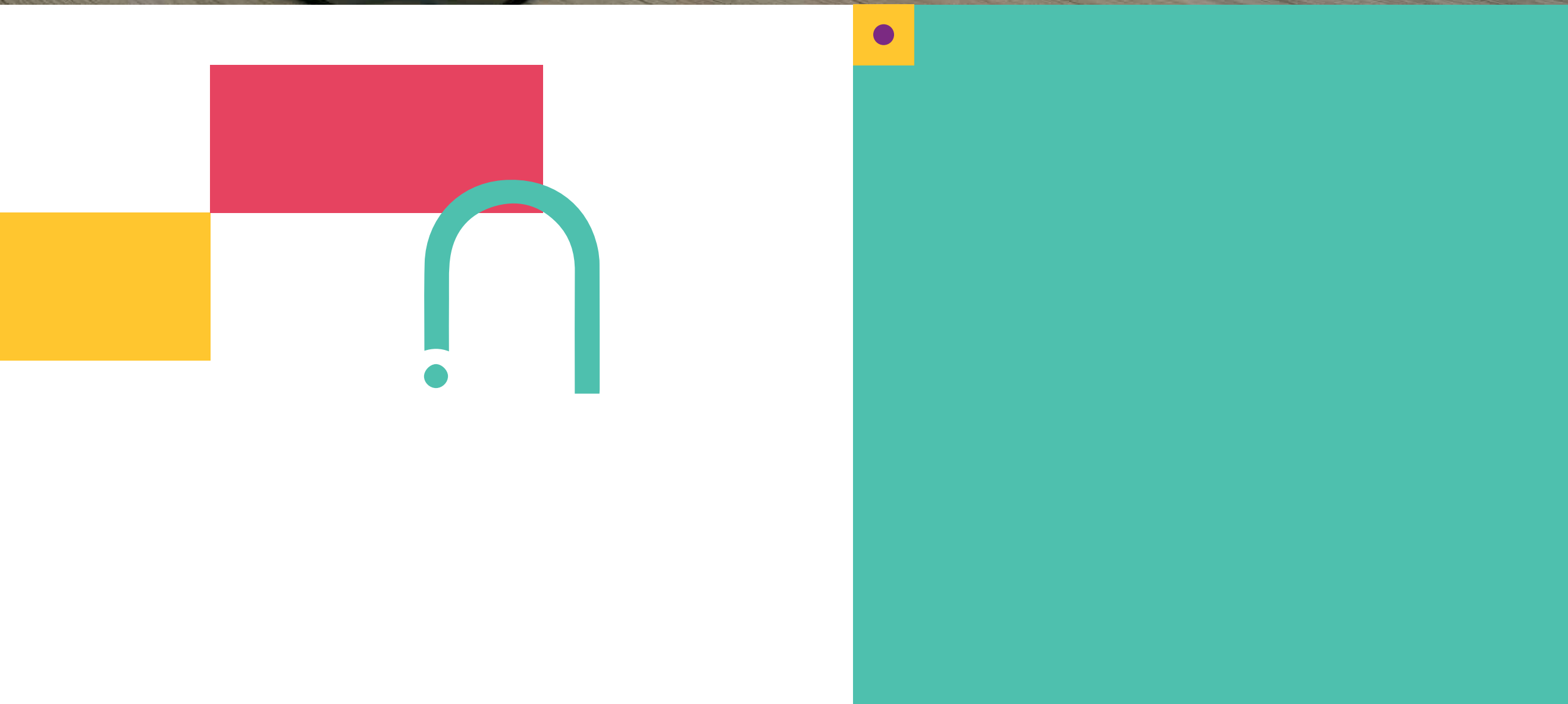


REUNIR OS AMIGOS NUNCA  
FOI TÃO DIVERTIDO.



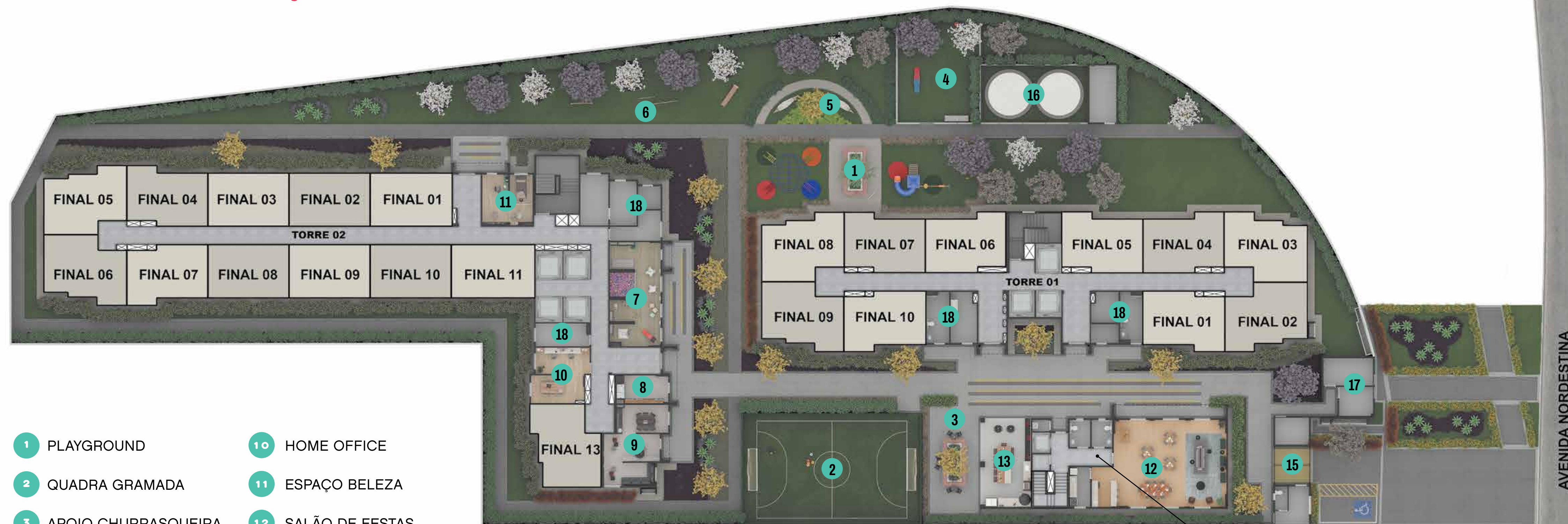
PERSPECTIVA ILUSTRATIVA DO FITNESS

SAÚDE E BELEZA SEMPRE  
LIGADAS COM VOCÊ.

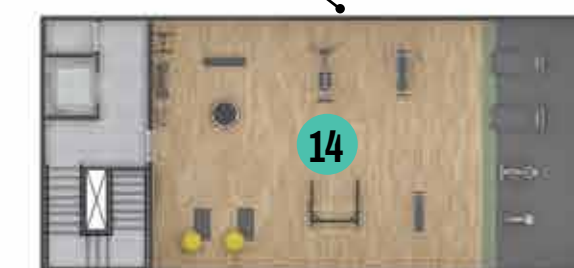


PERSPECTIVA ILUSTRATIVA DO ESPAÇO BELEZA

# IMPLANTAÇÃO



- |                            |                         |
|----------------------------|-------------------------|
| 1 PLAYGROUND               | 10 HOME OFFICE          |
| 2 QUADRA GRAMADA           | 11 ESPAÇO BELEZA        |
| 3 APOIO CHURRASQUEIRA      | 12 SALÃO DE FESTAS      |
| 4 PET PLACE                | 13 CHURRASQUEIRA        |
| 5 REDÁRIO                  | 14 FITNESS              |
| 6 FITNESS EXTERNO          | 15 PORTARIA             |
| 7 BRINQUEDOTECA            | 16 RESERVATÓRIOS        |
| 8 EASY MARKET <sup>1</sup> | 17 DEPÓSITO DE LIXO     |
| 9 SALÃO DE JOGOS           | 18 ÁREA TÉCNICA / APOIO |



PERSPECTIVA ILUSTRADA DA IMPLANTAÇÃO.  
As imagens apresentadas nos desenhos, artes, perspectivas, anúncios, ou qualquer outra forma de veiculação são meramente ilustrativas, bem como a reprodução de vegetação da maquete representa artisticamente a fase adulta das espécies. O empreendimento será entregue com a vegetação implantada por meio de mudas, conforme especificação do projeto paisagístico. <sup>1</sup>O item Easy Market poderá contar com prestação de serviço terceirizado e independente da incorporadora, sendo sua utilização mediante pagamento pelo condomínio (pay-per-use).

2 DORMS. 34,16M<sup>2</sup>, 34,48M<sup>2</sup>, 34,49M<sup>2</sup> E 34,82M<sup>2</sup>



NOTA:  
A decoração é meramente ilustrativa. Os móveis, equipamentos e revestimentos não são partes integrantes do contrato. As cotas são de parede acabada podendo sofrer alterações no decorrer da obra. O empreendimento será construído em alvenaria estrutural, portanto fica proibido: remover ou modificar as paredes estruturais, total ou parcialmente; abrir vãos ou rasgos, ainda que pequenos, para qualquer instalação, ou permitir que terceiros o façam. Isso equivaleria a remover um pilar ou uma viga de concreto, o que afetaria a estabilidade de toda a edificação. Não está prevista carga elétrica para instalação de ar-condicionado nos apartamentos. \*Confira o Memorial Descritivo do Cliente para mais informações.

COMPROU, GANHOU: PISO LAMINADO NOS DORMITÓRIOS. <sup>2</sup>



NOTA:  
A decoração é meramente ilustrativa. Os móveis, equipamentos e revestimentos não são partes integrantes do contrato. As cotas são de parede acabada podendo sofrer alterações no decorrer da obra. O empreendimento será construído em alvenaria estrutural, portanto fica proibido: remover ou modificar as paredes estruturais, total ou parcialmente; abrir vãos ou rasgos, ainda que pequenos, para qualquer instalação, ou permitir que terceiros o façam. Isso equivaleria a remover um pilar ou uma viga de concreto, o que afetaria a estabilidade de toda a edificação. Não está prevista carga elétrica para instalação de ar-condicionado nos apartamentos. \*Confira o Memorial Descritivo do Cliente para mais informações.

2 DORMS. 34,62M<sup>2</sup> E 34,97M<sup>2</sup>



NOTA:  
A decoração é meramente ilustrativa. Os móveis, equipamentos e revestimentos não são partes integrantes do contrato. As cotas são de parede acabada podendo sofrer alterações no decorrer da obra. O empreendimento será construído em alvenaria estrutural, portanto fica proibido: remover ou modificar as paredes estruturais, total ou parcialmente; abrir vãos ou rasgos, ainda que pequenos, para qualquer instalação, ou permitir que terceiros o façam. Isso equivaleria a remover um pilar ou uma viga de concreto, o que afetaria a estabilidade de toda a edificação. Não está prevista carga elétrica para instalação de ar-condicionado nos apartamentos. \*Confira o Memorial Descritivo do Cliente para mais informações.

COMPROU, GANHOU: PISO LAMINADO NOS DORMITÓRIOS. <sup>2</sup>



2 DORMS. 37,88 M<sup>2</sup>



NOTA:  
A decoração é meramente ilustrativa. Os móveis, equipamentos e revestimentos não são partes integrantes do contrato. As cotas são de parede acabada podendo sofrer alterações no decorrer da obra. O empreendimento será construído em alvenaria estrutural, portanto fica proibido: remover ou modificar as paredes estruturais, total ou parcialmente; abrir vãos ou rasgos, ainda que pequenos, para qualquer instalação, ou permitir que terceiros o façam. Isso equivaleria a remover um pilar ou uma viga de concreto, o que afetaria a estabilidade de toda a edificação. Não está prevista carga elétrica para instalação de ar-condicionado nos apartamentos. \*Confira o Memorial Descritivo do Cliente para mais informações.

COMPROU, GANHOU: PISO LAMINADO NOS DORMITÓRIOS. <sup>2</sup>

## TER UM APARTAMENTO CURY É GARANTIR QUALIDADE, CONFIANÇA E SOLIDEZ.

Com empreendimentos em 30 cidades do Brasil, a Cury é reconhecida pelo Prêmio Top Imobiliário, Prêmio Master Imobiliário e Ademi-RJ, além de ser certificada na categoria máxima de repassadora pela Caixa Econômica Federal, com ISO-9001/2001 e o nível "A", o máximo do Programa Brasileiro da Qualidade e Produtividade na Habitação (PBQP-H).

Temos 59 anos de história. Somos uma das maiores construtoras do país e uma das líderes do segmento de habitação. Contamos com quase 8.500 profissionais, diretos e indiretos. Nosso sucesso vem da qualidade de integração de processos, que vai desde a escolha do terreno ao relacionamento próximo com nossos clientes, indo muito além da entrega das chaves.

Com resultados expressivos, estamos no seletivo grupo de empresas listadas no mercado da B3 e temos o reconhecimento junto aos nossos colaboradores, clientes e fornecedores.

É por isso que a Cury tem credibilidade, e você pode confiar.



### CERTIFICADOS & PRÊMIOS:



PREMIADA 9 VEZES PELO ADEMI MASTER IMOBILIÁRIO



PREMIADA 21 VEZES PELO TOP IMOBILIÁRIO



ABS QUALITY EVALUATIONS



PREMIADA 8 VEZES PELO MASTER IMOBILIÁRIO



PBQP DO HABITAT NÍVEL A





INCORPORAÇÃO, INTERMEDIÇÃO E CONSTRUÇÃO:



[cury.net/nord2](http://cury.net/nord2)

CCISA88 Incorporação Ltda (Condomínio Residencial - Nord Residencial São Miguel 2). Incorporação registrada em 09/12/2022, R. 3 da matrícula 236.746 do 12º Oficial de Registro de Imóveis da Comarca de São Paulo/SP. Para mais informações, consulte a Central de Vendas da Cury (CNPJ: 14.055.045/0001-78; CCISA 08 Consultoria Imobiliária Ltda. - CRECI 23670-J). As imagens apresentadas nos desenhos, artes, perspectivas, anúncios ou qualquer outra forma de veiculação são meramente ilustrativas, bem como a reprodução da vegetação da maquete, representam artisticamente a fase adulta das espécies. O empreendimento será entregue com a vegetação implantada por meio de mudas conforme a especificação do projeto paisagístico. <sup>1</sup>O item Easy Market poderá contar com prestação de serviço terceirizado e independente da incorporadora, sendo sua utilização mediante pagamento pelo condômino (pay-per-use). <sup>2</sup>Confira o Memorial Descritivo do Cliente para mais informações. Unidades comercializadas via modalidade de venda direta não serão contempladas nas condições comerciais ora divulgadas. Consulte seu corretor para saber as unidades exatas correspondentes e condições divulgadas. Sujeito à alteração sem aviso prévio. Impresso em janeiro/2023.