



ELO 
SANTO ANDRÉ | by CURY

**Crie laços
com o que
realmente
importa.**



Todos os dias formamos conexões, sejam elas no trabalho, na faculdade, numa festa com amigos, num almoço em família... cada conexão forma um elo permanente que faz de nós o que somos. Conectar-nos com diferentes pessoas e, acima de tudo, com o verde ao redor é o que procuramos. Trazendo toda a modernidade e praticidade da vida urbana, sem deixar de lado a importância de se criar laços com a natureza, o Elo veio a Santo André para exaltar a melhor forma de viver.



Parque Antônio Fláquer - Ipiranguinha

Hospital Santa Helena

Estação Prefeito Celso Daniel

Terminal Metropolitano

Supermercado Coop

ELO
SANTO ANDRÉ | by CURY

Av. Dom Pedro I

Av. dos Estados

Carrefour Hipermercado

C&C

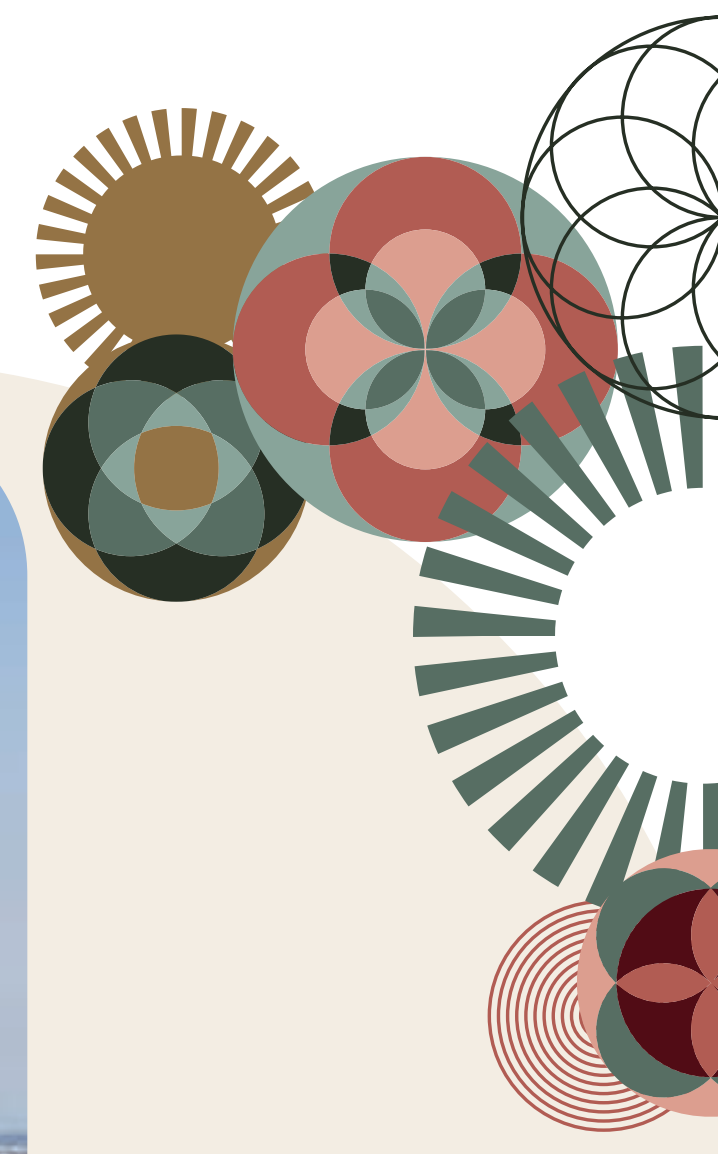
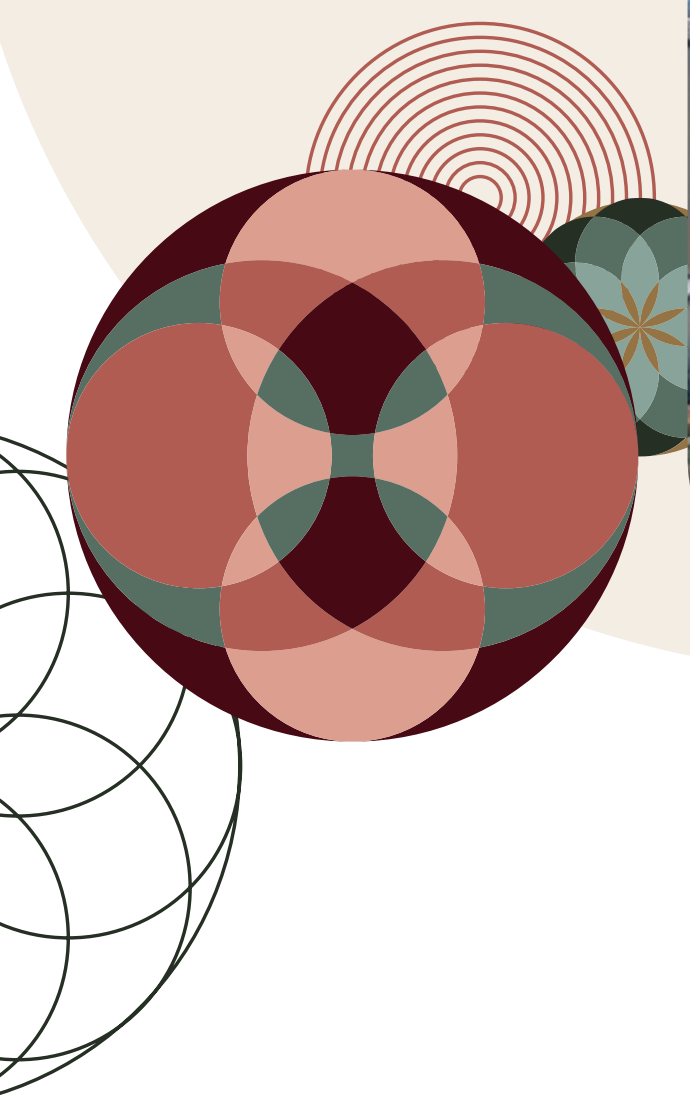
Atrium Shopping

Estádio Bruno José Daniel

Clube Atlético Aramaçan

Maxxi Atacado

FOTO AÉREA DA REGIÃO



Perto de
tudo o que é
importante na
sua vida.



SHOPPING ABC



CLUBE ATLÉTICO ARAMAÇAN



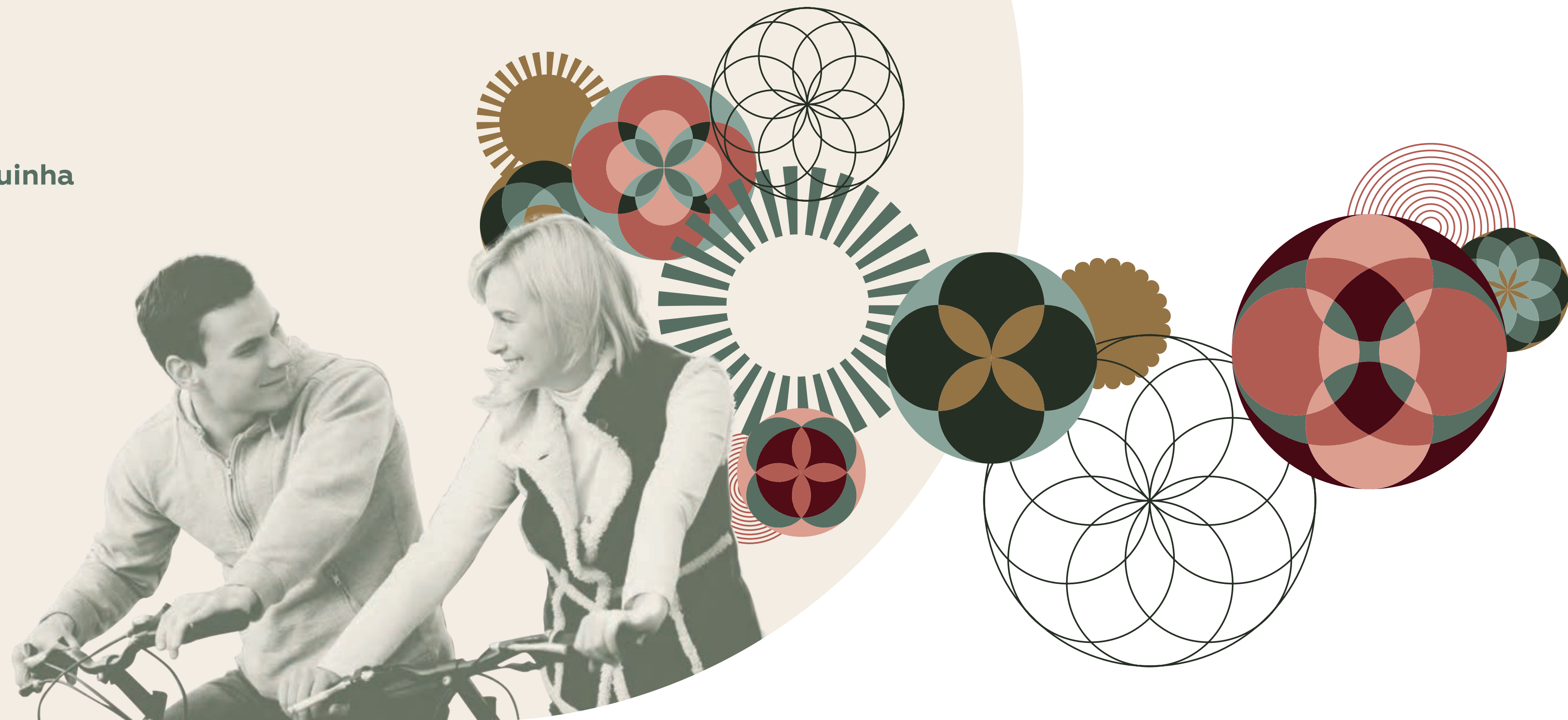
SUPERMERCADO CARREFOUR

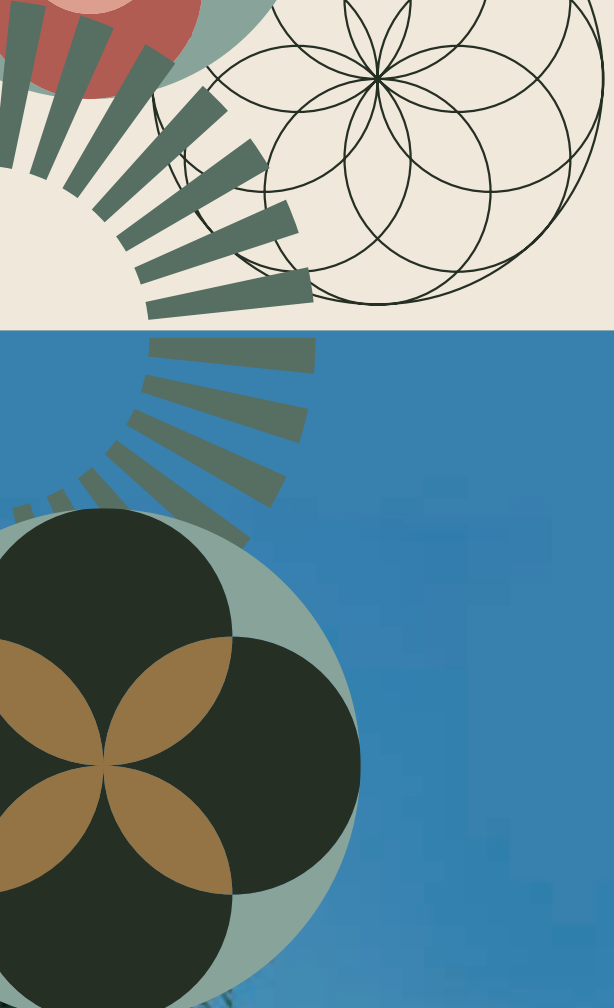


PARQUE ANTÔNIO FLÁQUER - IPIRANGUINHA

Localizado perto de pontos importantes da cidade, o Bairro Vila Leopoldina oferece uma região tranquila, com casas e comércios locais, mas sem perder o agito de uma cidade em constante evolução.

- **Estação Prefeito Celso Daniel (CPTM)**
- **Terminal Metropolitano Santo André Oeste**
- **Estação Capuava (CPTM)**
- **Shopping ABC**
- **Atrium Shopping**
- **Parque Antônio Fláquer Ipiranguinha**
- **Assaí Atacadista**
- **Carrefour Hipermercado**
- **Hospital Santa Helena**
- **Avenida Dom Pedro I**
- **Avenida Santos Dumont**





2 dorms.

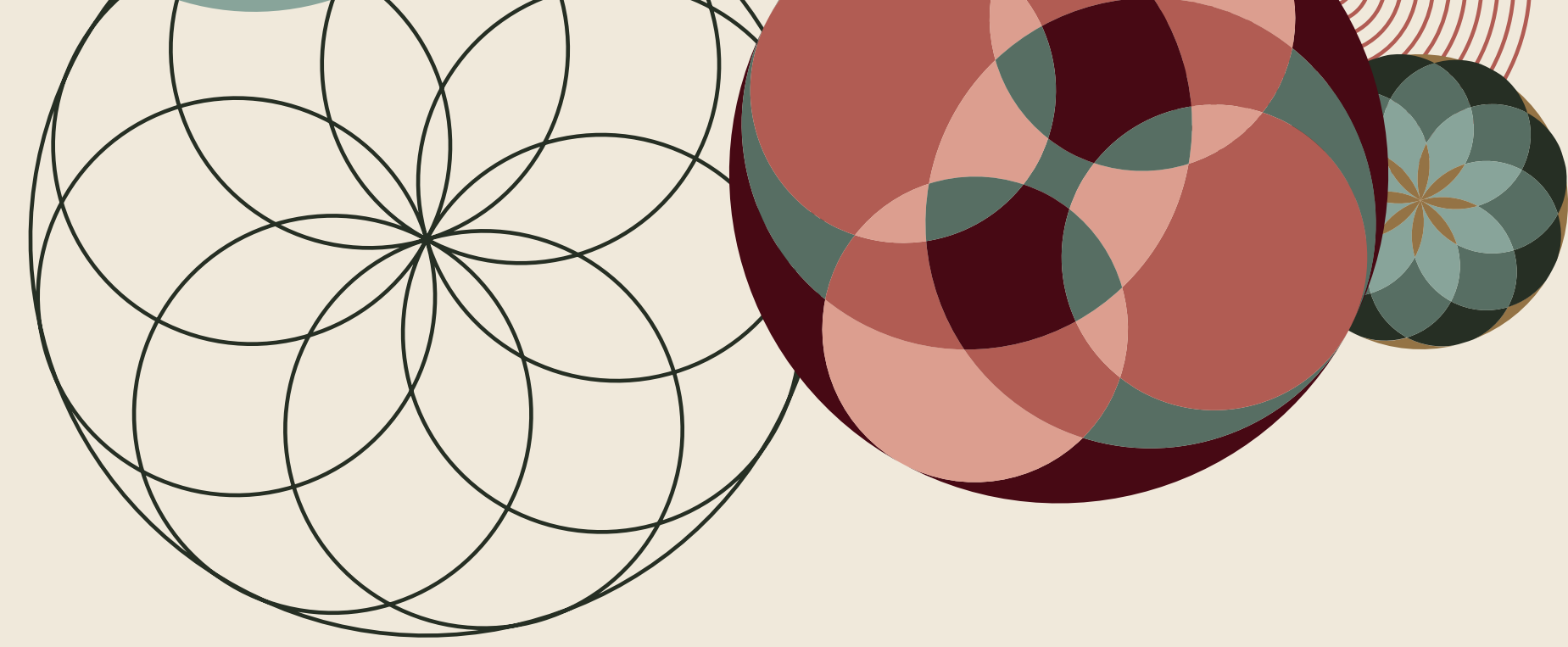
com opção de terraço e vaga

lazer diferenciado



PERSPECTIVA ILUSTRATIVA DA FACHADA

Esse empreendimento contará com duas torres.



FICHA TÉCNICA

ÁREA DO TERRENO: 6440,86 M²

NÚMERO DE TORRES: 2

NÚMERO DE ELEVADORES: TORRE 1 - 5 ELEVADORES
TORRE 2 - 7 ELEVADORES
1 ELEVADOR TRANSFER

NÚMERO DE UNIDADES: 672

NÚMERO DE VAGAS: 305 (CARRO); 41 (MOTO); 6 (PCD);
2 (CARGA E DESCARGA); 9 (MOTO DELIVERY); 20 (VISITANTES)

NÚMERO DE APARTAMENTOS POR ANDAR: TORRE 1 - 14 UNIDADES
TORRE 2 - 20 UNIDADES

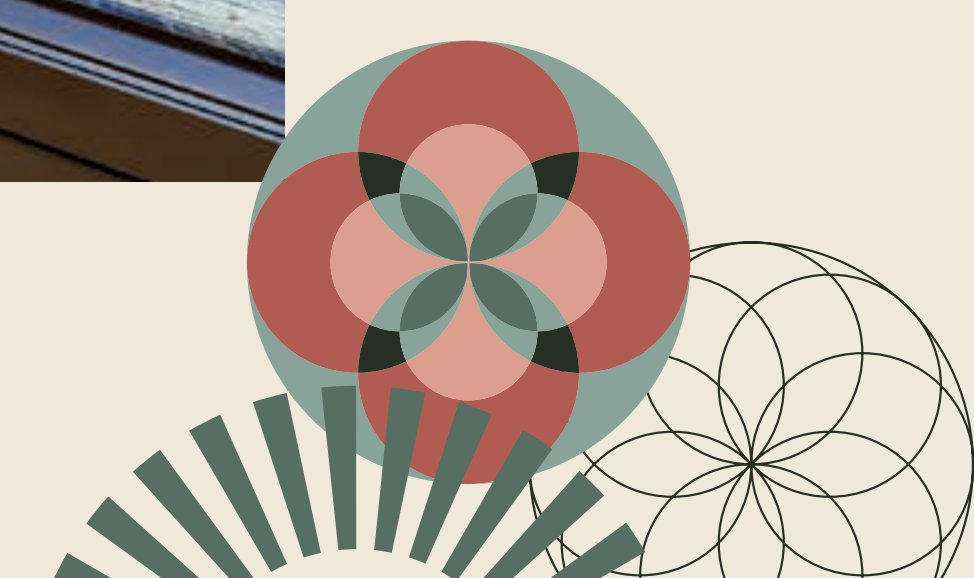
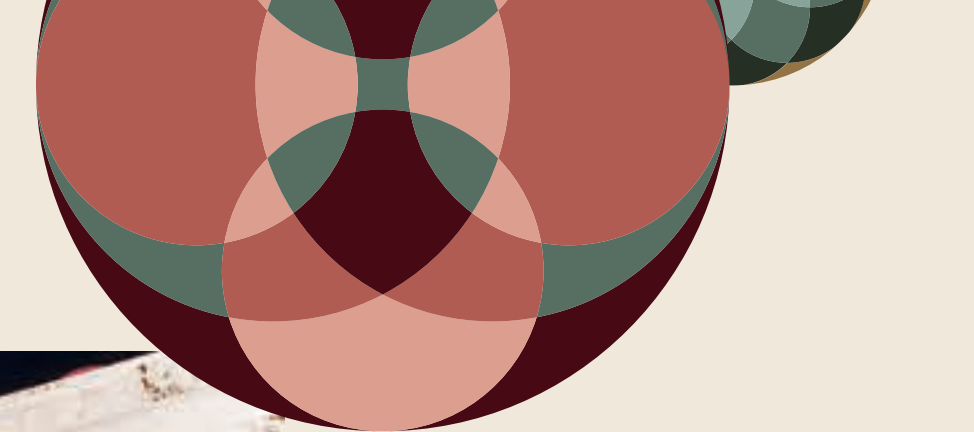
NÚMERO DE ANDARES: TORRES 1 E 2 : TÉRREO + 21 PAVIMENTOS

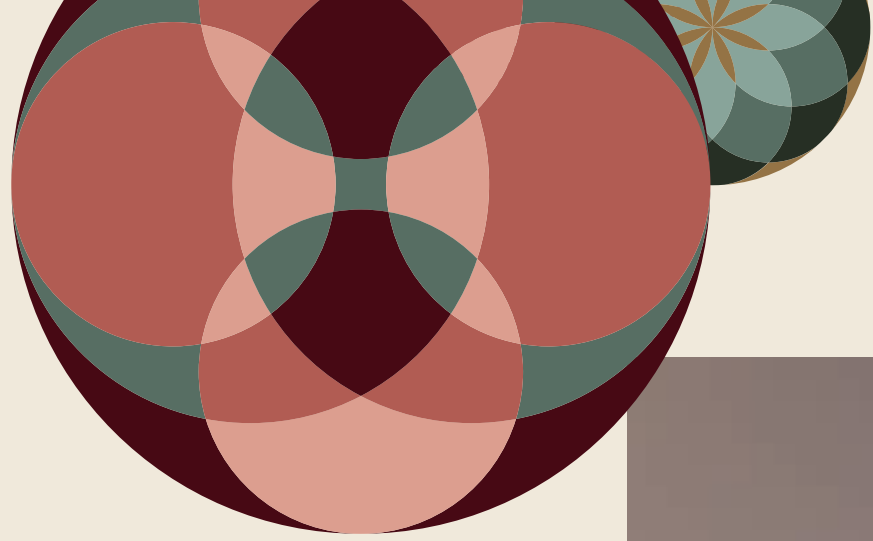


PERSPECTIVA ILUSTRATIVA DA PORTARIA



PERSPECTIVA ILUSTRATIVA DO DELIVERY





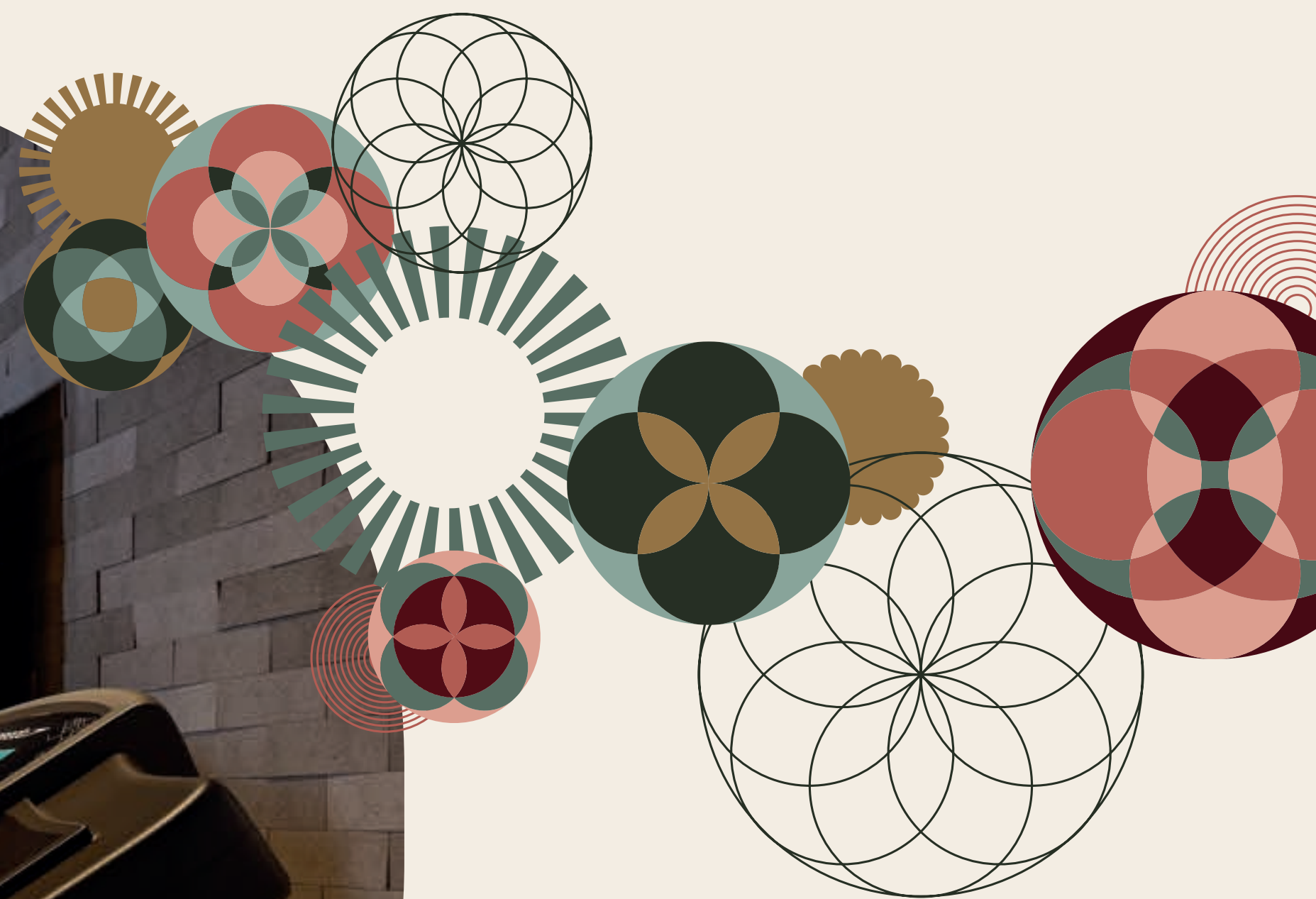
PERSPECTIVA ILUSTRATIVA DO SALÃO DE FESTAS





PERSPECTIVA ILUSTRATIVA DO CINE E LOUNGE



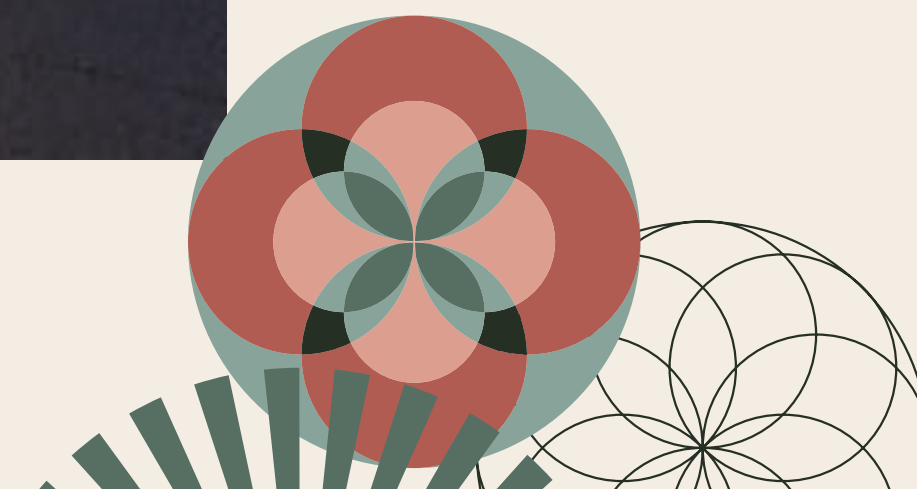
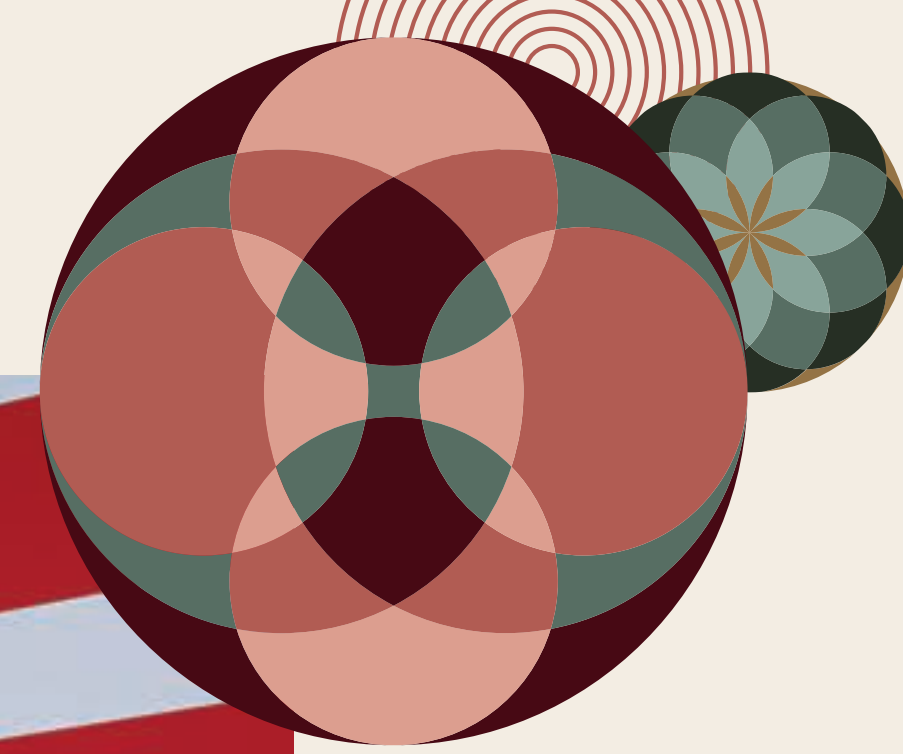


**Um lugar que se conecta
com o seu jeito de viver.**

PERSPECTIVA ILUSTRATIVA DO FITNESS



PERSPECTIVA ILLUSTRATIVA DA SALA MULTIUSO



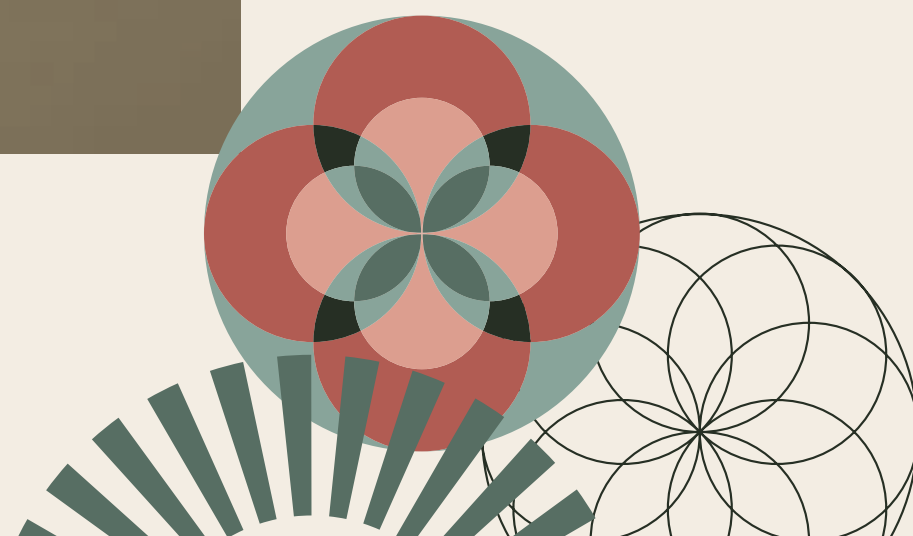
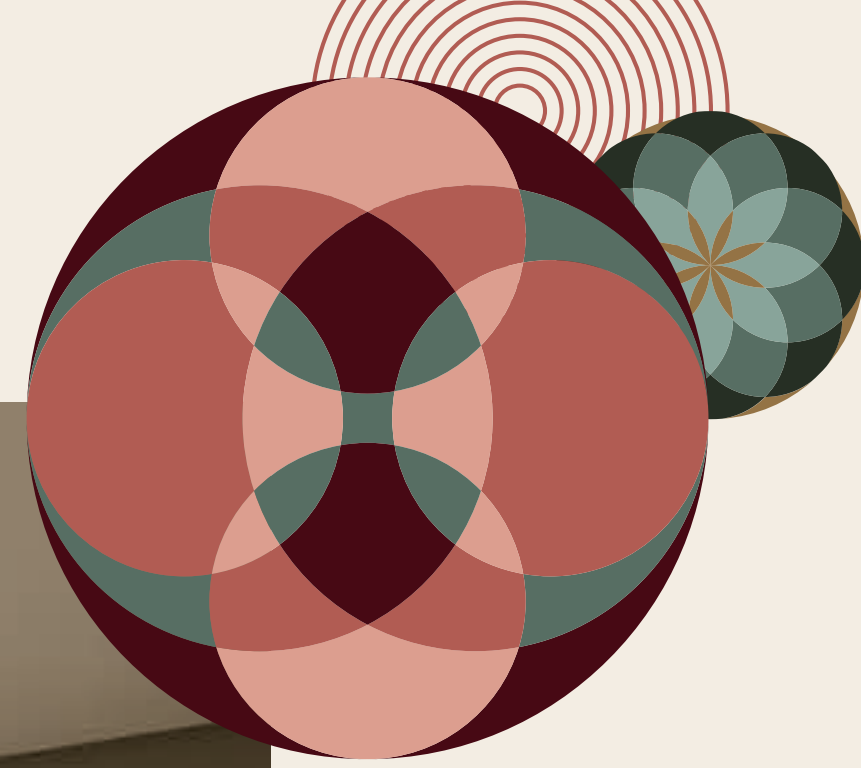


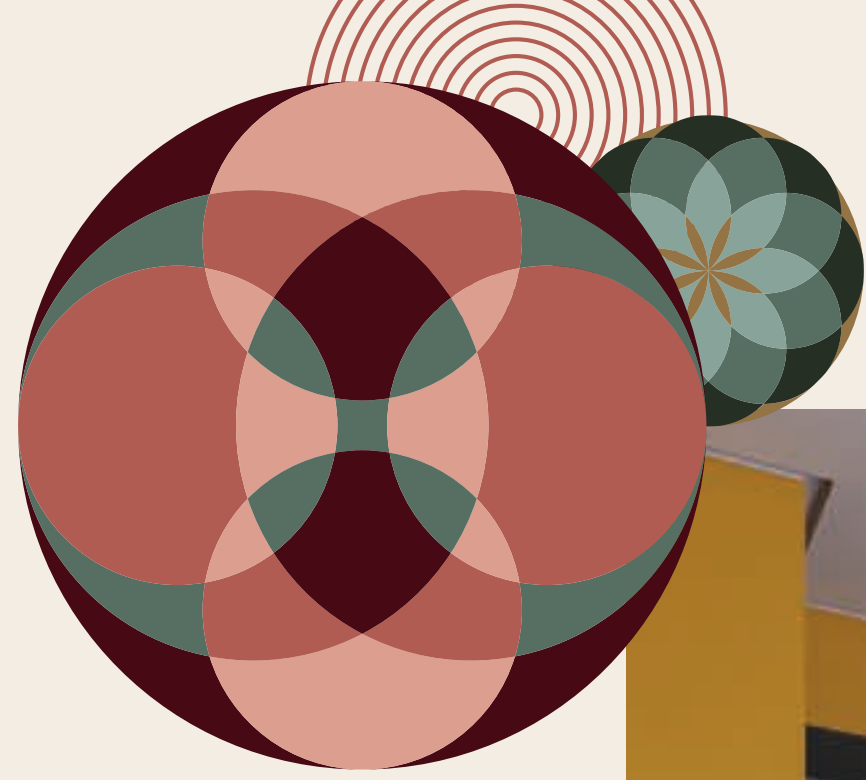
PERSPECTIVA ILUSTRATIVA DO ESPAÇO BELEZA



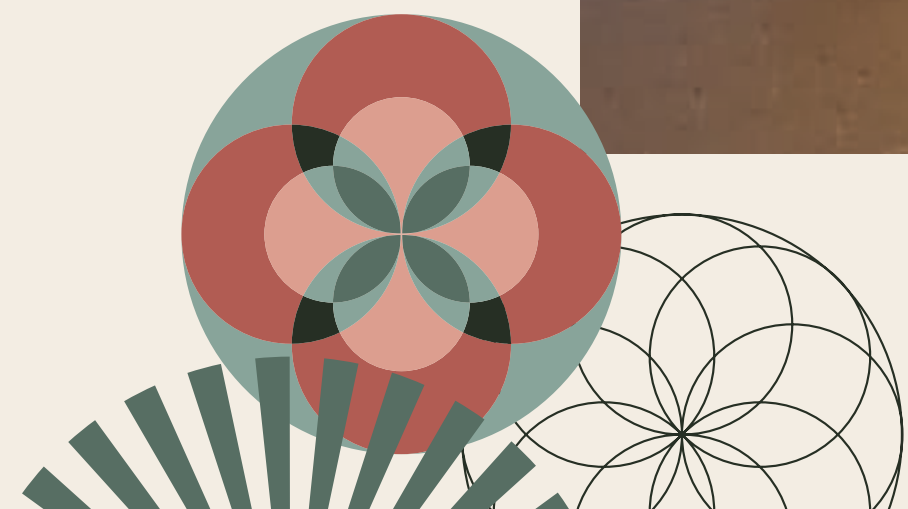


PERSPECTIVA ILUSTRATIVA DO PET CARE



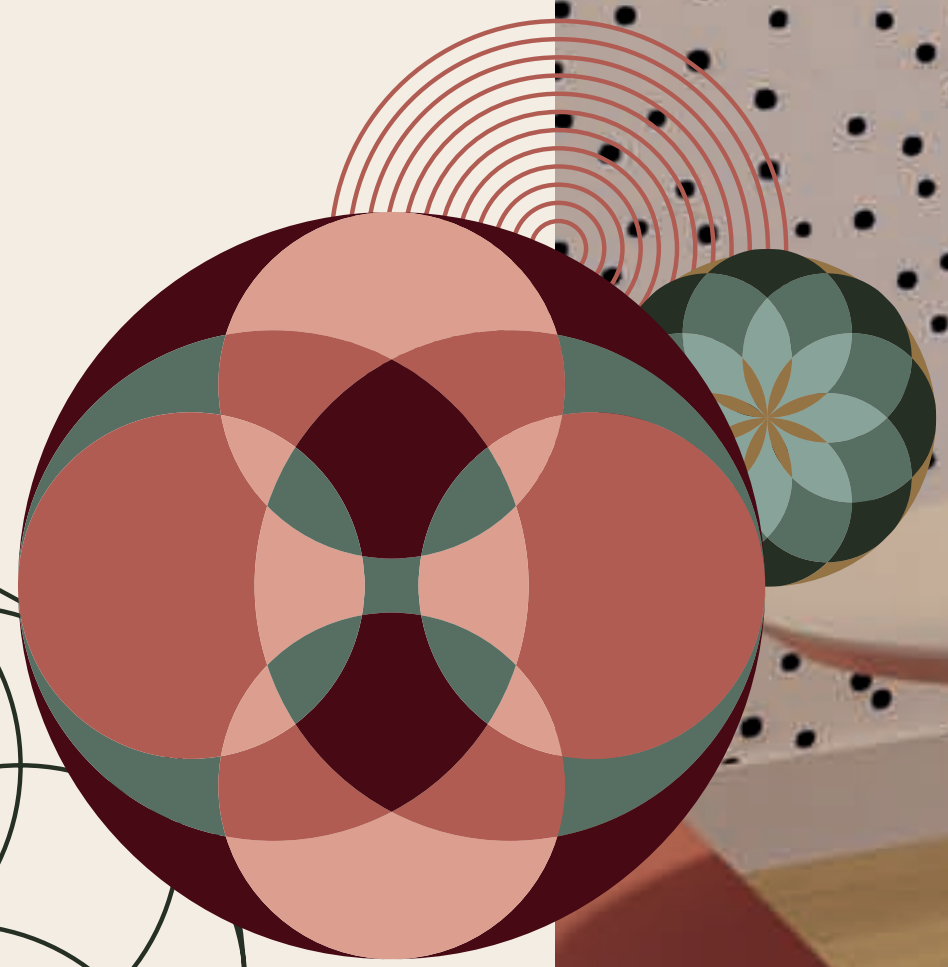


PERSPECTIVA ILUSTRATIVA DA OFICINA





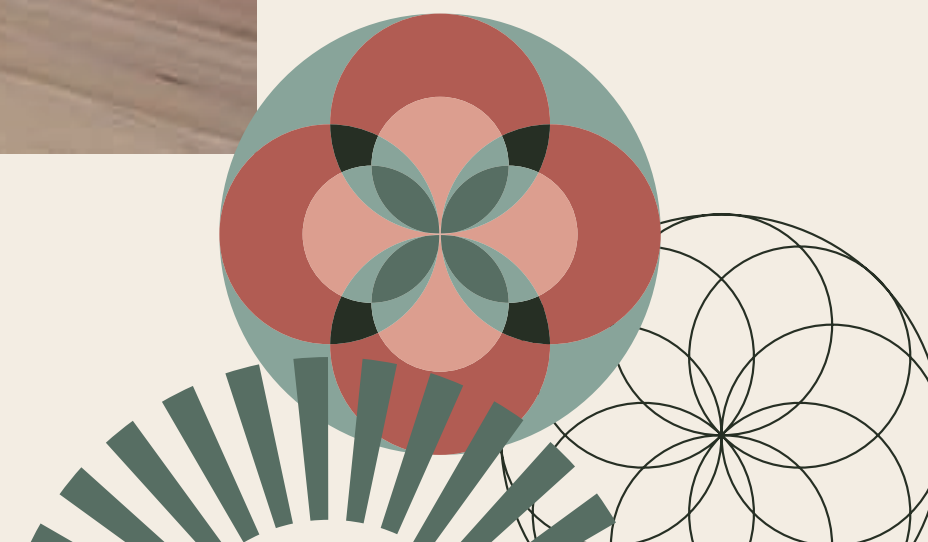
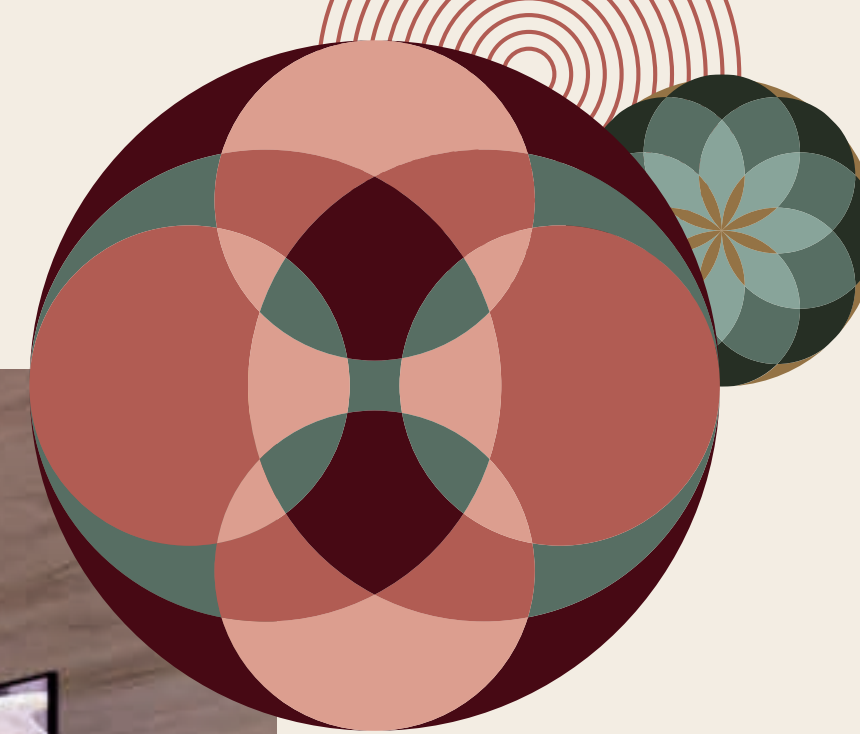
PERSPECTIVA ILUSTRATIVA DO SPORT BAR

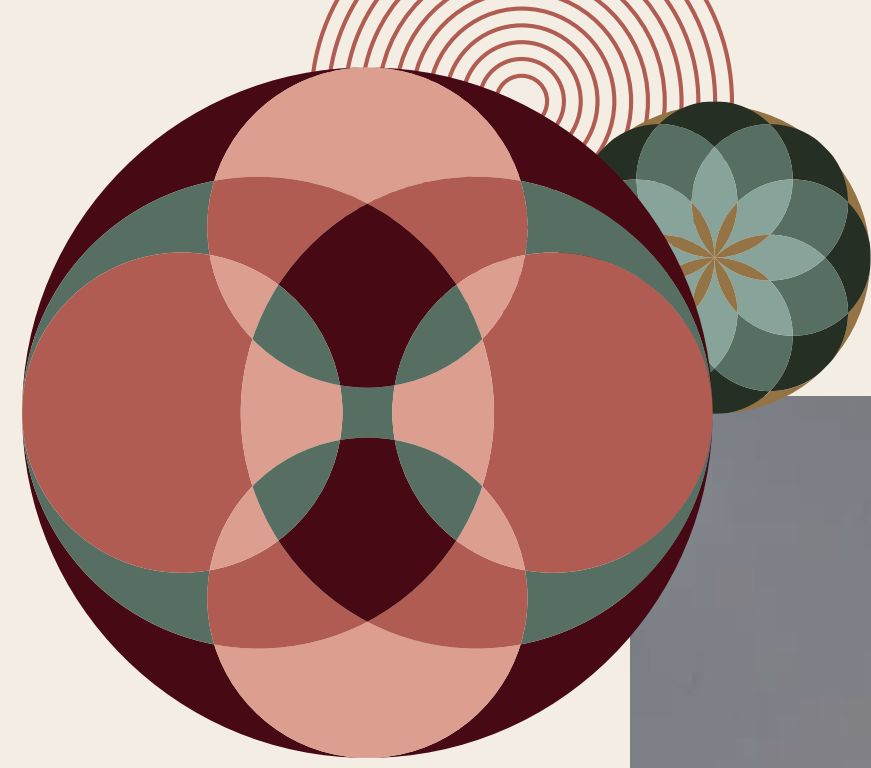


PERSPECTIVA ILUSTRATIVA DA BRINQUEDOTECA

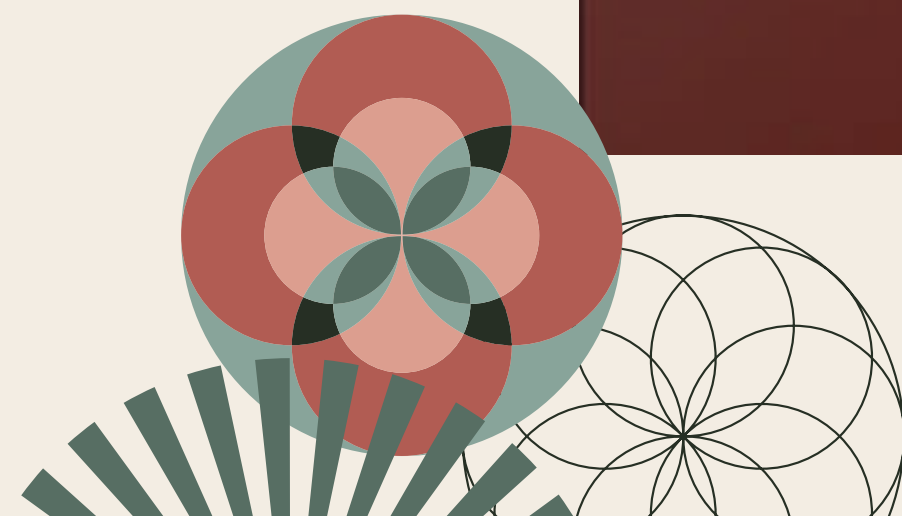


PERSPECTIVA ILUSTRATIVA DO PLAY BABY





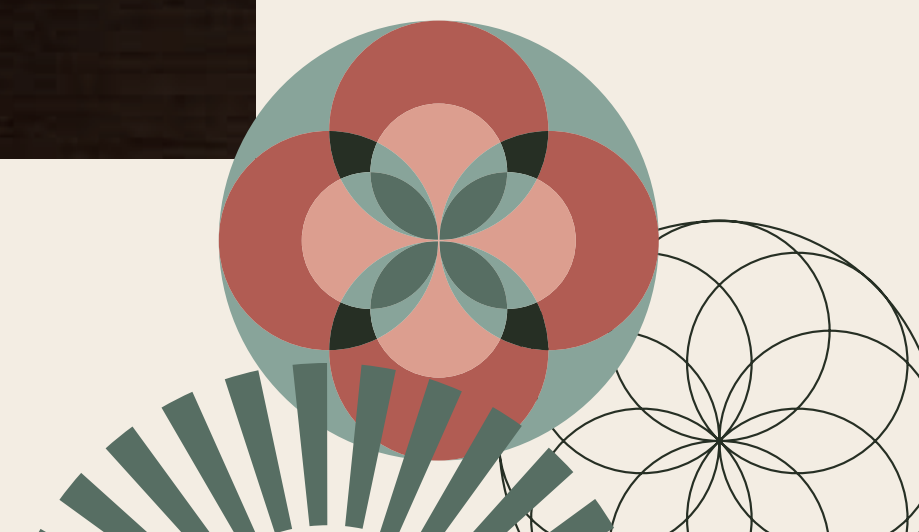
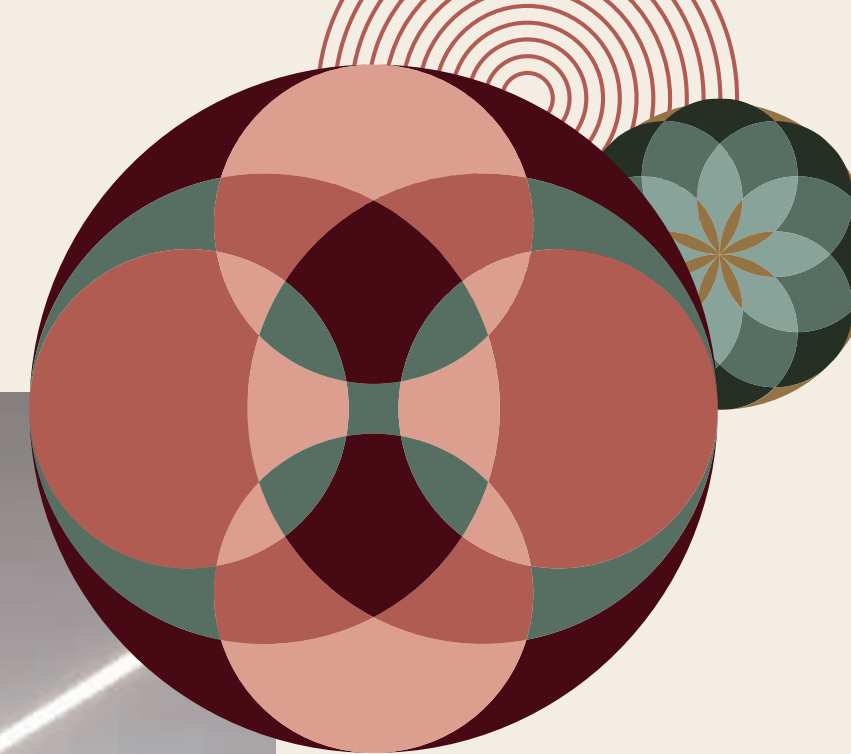
PERSPECTIVA ILUSTRATIVA DA SALA GAME

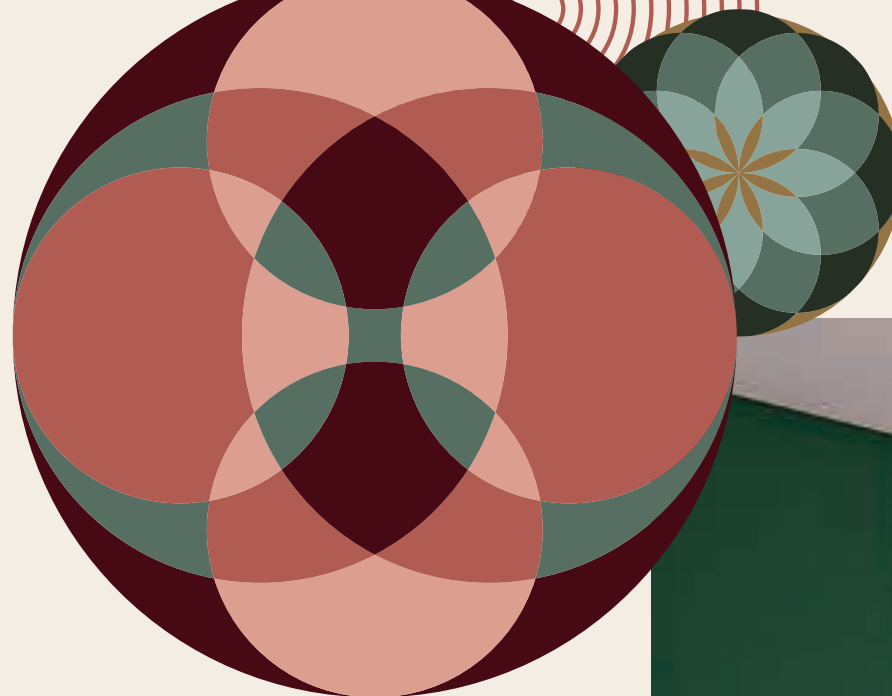




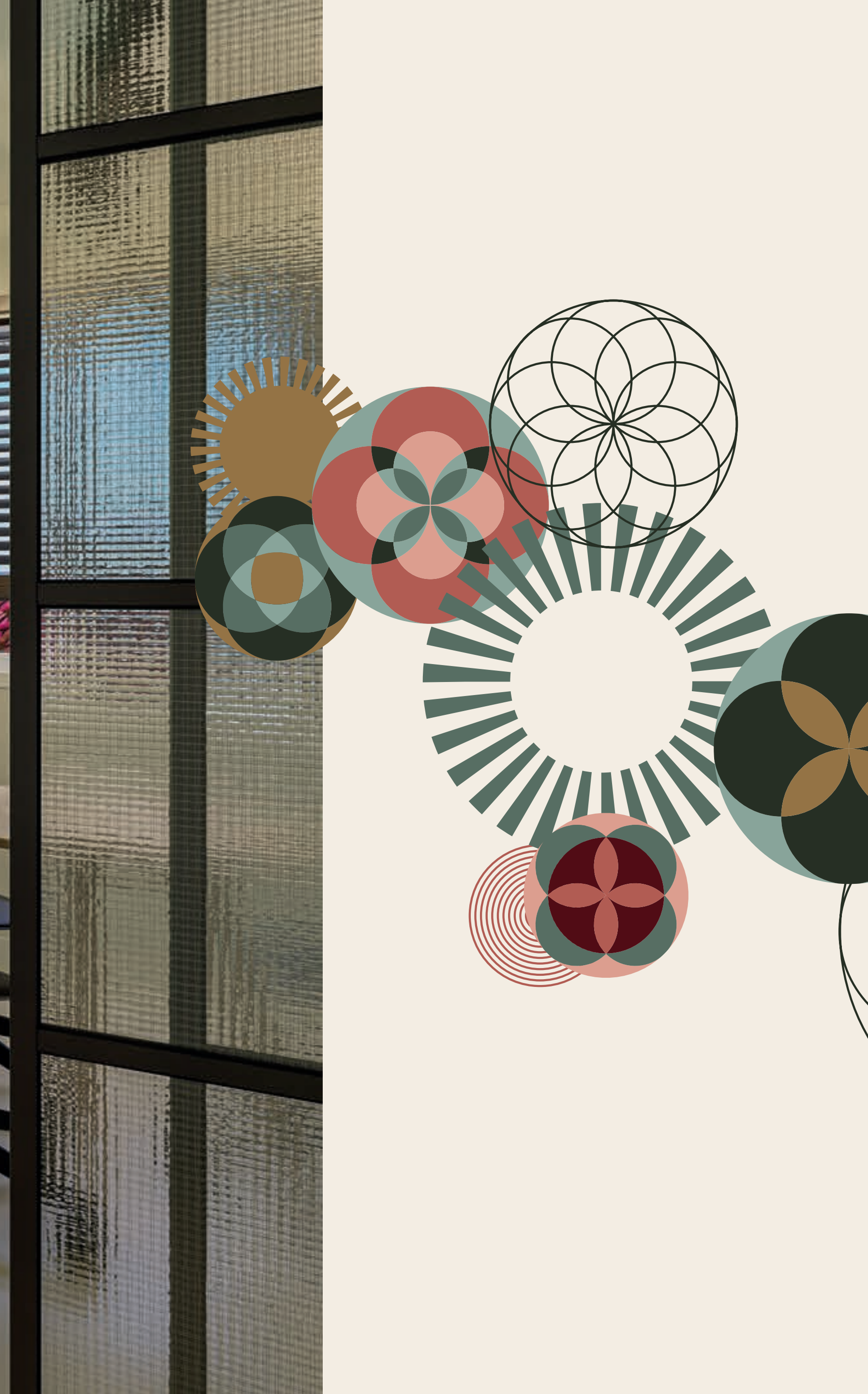
PERSPECTIVA ILUSTRATIVA DA LAVANDERIA¹

¹Esse item poderá contar com prestação de serviço terceirizado e independente da incorporadora, sendo sua utilização mediante pagamento pelo condômino (pay-per-use).





¹Esse item poderá contar com prestação de serviço terceirizado e independente da incorporadora, sendo sua utilização mediante pagamento pelo condômino (pay-per-use).

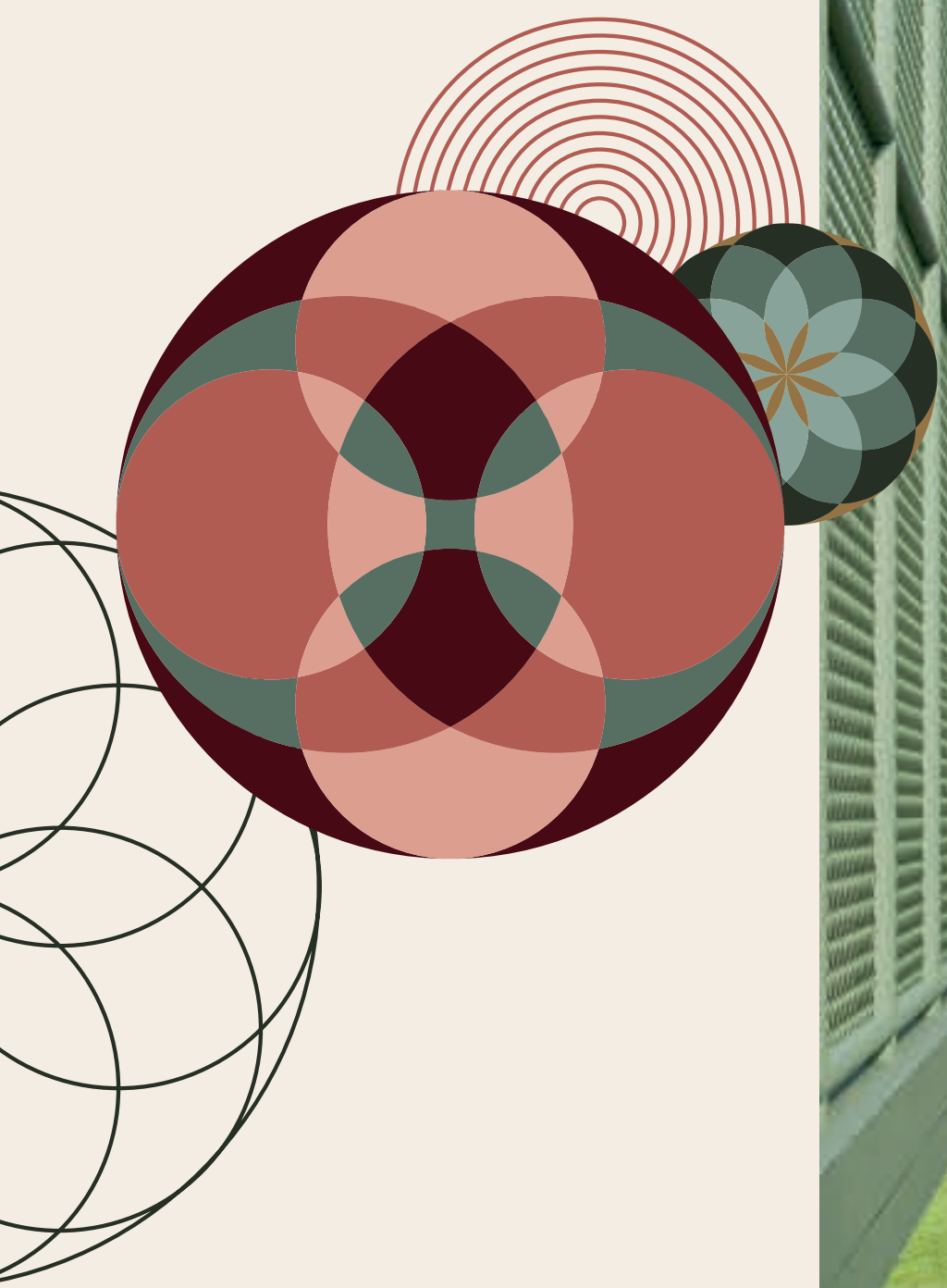


PERSPECTIVA ILUSTRATIVA DO COWORKING



PERSPECTIVA ILUSTRATIVA DA CHURRASQUEIRA

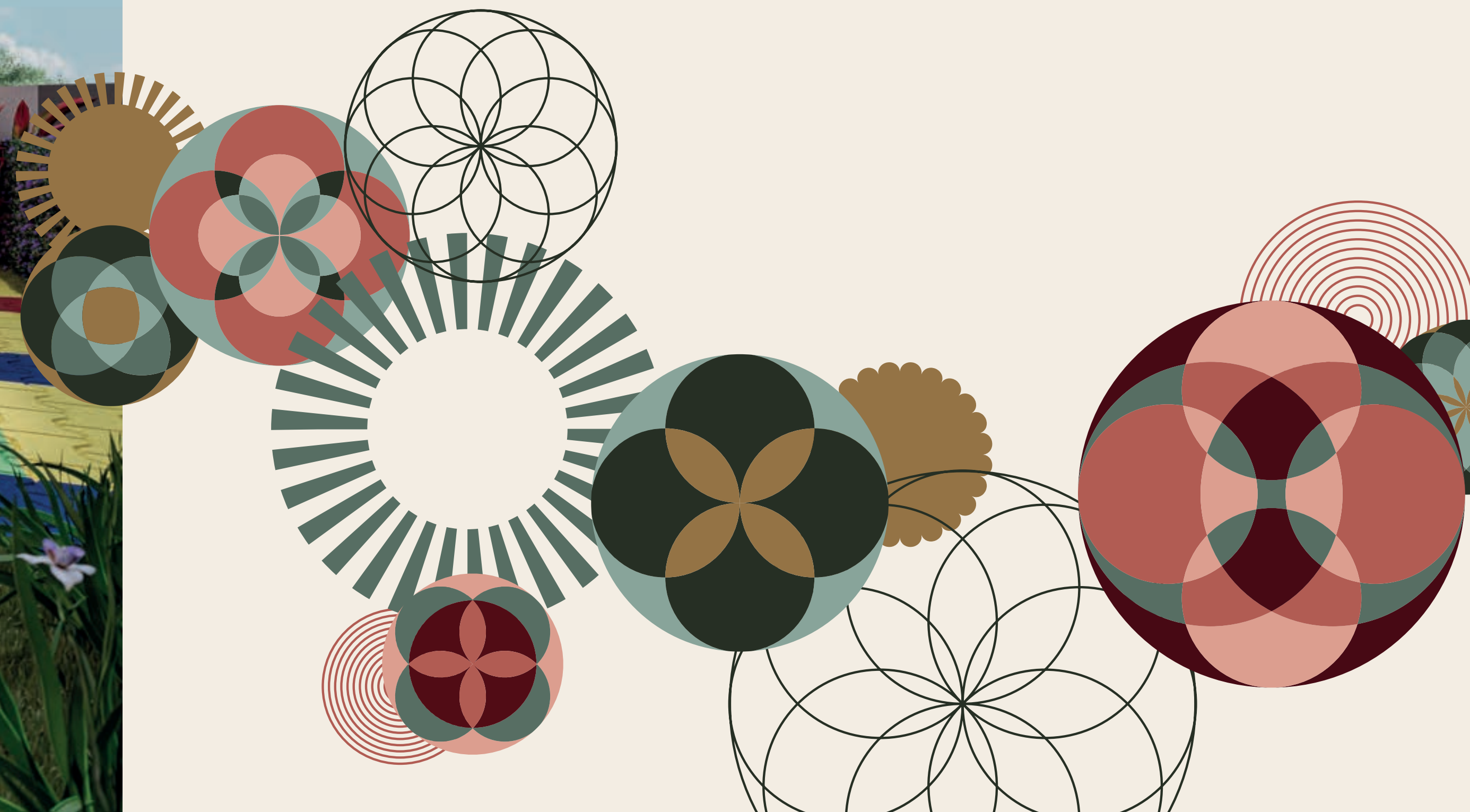
**Conforto é poder reunir
família e amigos para
momentos especiais.**



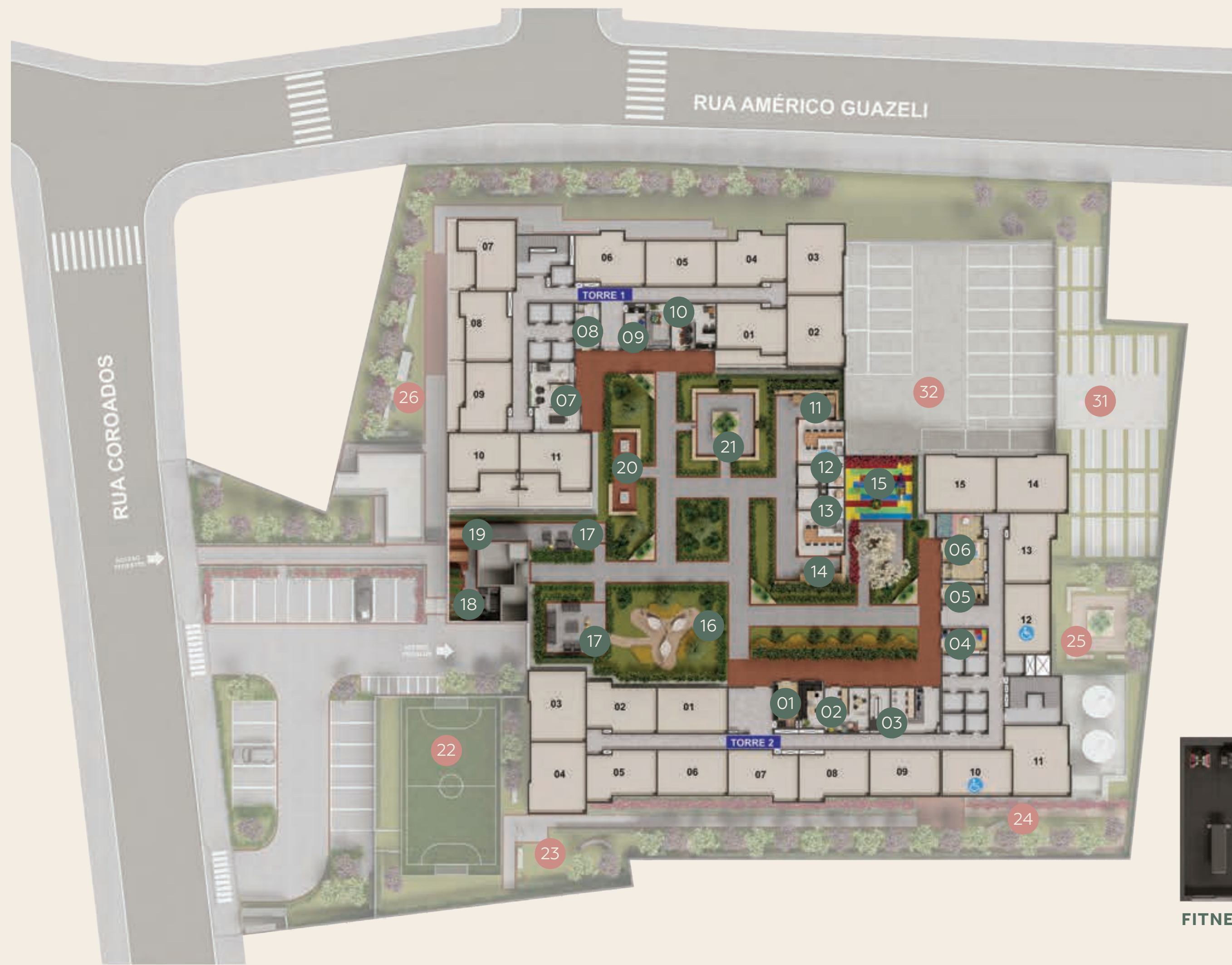
PERSPECTIVA ILUSTRATIVA DA QUADRA GRAMA SINTÉTICA



**Lugares onde nascem as ligações
mais fortes.**



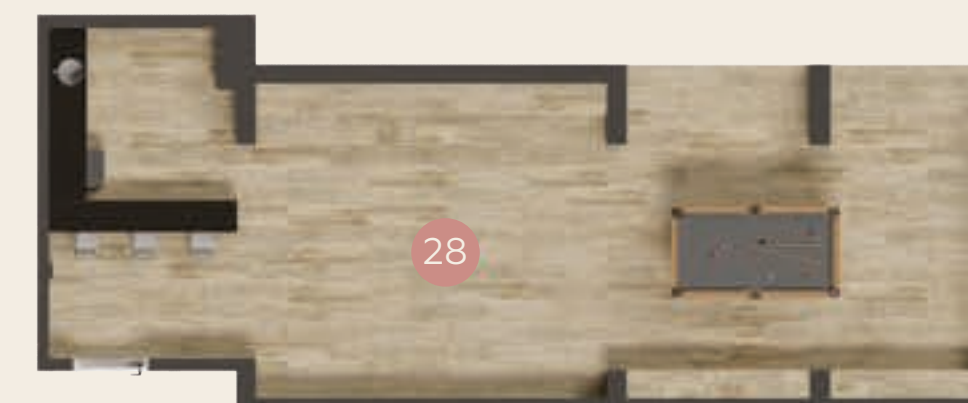
PERSPECTIVA ILUSTRATIVA DO PLAYGROUND



PERSPECTIVA ILUSTRADA DA IMPLANTAÇÃO



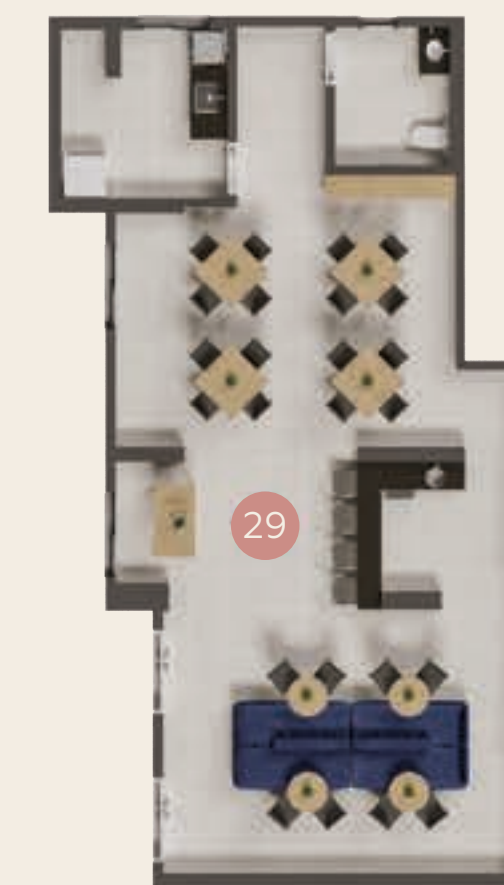
SALA MULTIUSO - TÉRREO



CINE E LOUNGE - TÉRREO



FITNESS - TÉRREO



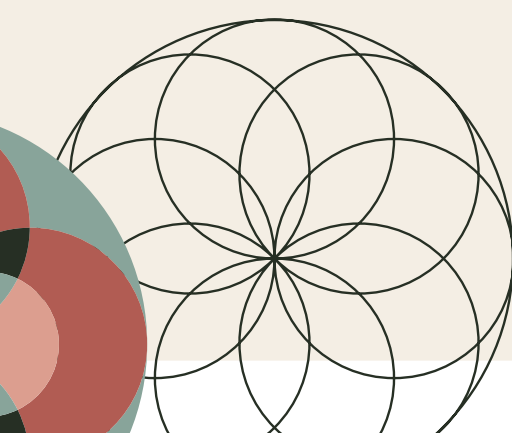
SALÃO DE FESTAS - TÉRREO





Lazer e praticidade para você curtir de primavera a primavera.

- 01 EASY MARKET¹
 - 02 COWORKING
 - 03 LAVANDERIA¹
 - 04 PLAY BABY
 - 05 SALA GAME
 - 06 BRINQUEDOTECA
 - 07 ESPAÇO BELEZA
 - 08 PET CARE
 - 09 OFICINA
 - 10 SPORT BAR
 - 11 APOIO CHURRASQUEIRA 01
 - 12 CHURRAQUEIRA 01
 - 13 CHURRAQUEIRA 02
 - 14 APOIO CHURRASQUEIRA 02
 - 15 PLAYGROUND
 - 16 REDÁRIO
 - 17 PRAÇA DE ENTRADA
 - 18 HORTA
 - 19 PIQUENIQUE
 - 20 PRAÇA DO FOGO
 - 21 PRAÇA DE CONVIVÊNCIA 01
 - 22 QUADRA GRAMA SINTÉTICA
 - 23 PET PLACE
 - 24 FITNESS EXTERNO
 - 25 PRAÇA DE CONVIVÊNCIA 02
 - 26 APOIO FESTAS
 - 27 SALA MULTIUSO
 - 28 CINE E LOUGE
 - 29 SALÃO DE FESTAS
 - 30 FITNESS
 - 31 ESTACIONAMENTO
DESCOBERTO - TÉRREO
 - 32 ESTACIONAMENTO
DESCOBERTO - 1º PAVIMENTO
- áreas comuns
equipadas e decoradas



As imagens apresentadas nos desenhos, artes, perspectivas, anúncios ou qualquer outra forma de veiculação são meramente ilustrativas, bem como a reprodução de vegetação da maquete, que representa artisticamente a fase adulta das espécies. O empreendimento será entregue com a vegetação implantada por meio de mudas, conforme especificação do projeto paisagístico. ¹Os itens Easy Market e Lavanderia poderão contar com prestação de serviço terceirizado e independente da incorporadora, sendo sua utilização mediante pagamento pelo condômino (pay-per-use).

**Espaços pensados
para o seu conforto.**

Viva a tranquilidade que
a sua rotina pede!



2 DORMS. sem terraço

34,85 a 35,18 m²

COMPROU, GANHOU:
PISO LAMINADO
NOS DORMITÓRIOS²



A decoração é meramente ilustrativa. Os móveis, equipamentos e revestimentos não são partes integrantes do contrato. As cotas são de parede acabada, podendo sofrer alterações no decorrer da obra. O empreendimento será construído em alvenaria estrutural, portanto fica proibido: remover ou modificar as paredes estruturais, total ou parcialmente; abrir vãos ou rasgos, ainda que pequenos, para qualquer instalação ou permitir que terceiros o façam. Isso equivaleria a remover um pilar ou uma viga de concreto, o que afetaria a estabilidade de toda a edificação. Não está prevista carga elétrica para instalação de ar-condicionado nos apartamentos. ²Confira o Memorial Descritivo do Cliente para mais informações.

1 DORM.

sem terraço – PCD

34,68 a 34,81 m²

COMPROU, GANHOU:
PISO LAMINADO
NOS DORMITÓRIOS²



A decoração é meramente ilustrativa. Os móveis, equipamentos e revestimentos não são partes integrantes do contrato. As cotas são de parede acabada, podendo sofrer alterações no decorrer da obra. O empreendimento será construído em alvenaria estrutural, portanto fica proibido: remover ou modificar as paredes estruturais, total ou parcialmente; abrir vãos ou rasgos, ainda que pequenos, para qualquer instalação ou permitir que terceiros o façam. Isso equivaleria a remover um pilar ou uma viga de concreto, o que afetaria a estabilidade de toda a edificação. Não está prevista carga elétrica para instalação de ar-condicionado nos apartamentos. ²Confira o Memorial Descritivo do Cliente para mais informações.

2 DORMS. com terraço

37,36 e 37,70 m²

COMPROU, GANHOU:
PISO LAMINADO
NOS DORMITÓRIOS²



A decoração é meramente ilustrativa. Os móveis, equipamentos e revestimentos não são partes integrantes do contrato. As cotas são de parede acabada, podendo sofrer alterações no decorrer da obra. O empreendimento será construído em alvenaria estrutural, portanto fica proibido: remover ou modificar as paredes estruturais, total ou parcialmente; abrir vãos ou rasgos, ainda que pequenos, para qualquer instalação ou permitir que terceiros o façam. Isso equivaleria a remover um pilar ou uma viga de concreto, o que afetaria a estabilidade de toda a edificação. Não está prevista carga elétrica para instalação de ar-condicionado nos apartamentos. ²Confira o Memorial Descritivo do Cliente para mais informações.

2 DORMS. sem terraço

34,51 a 34,90 m²

COMPROU, GANHOU:
PISO LAMINADO
NOS DORMITÓRIOS²



A decoração é meramente ilustrativa. Os móveis, equipamentos e revestimentos não são partes integrantes do contrato. As cotas são de parede acabada, podendo sofrer alterações no decorrer da obra. O empreendimento será construído em alvenaria estrutural, portanto fica proibido: remover ou modificar as paredes estruturais, total ou parcialmente; abrir vãos ou rasgos, ainda que pequenos, para qualquer instalação ou permitir que terceiros o façam. Isso equivaleria a remover um pilar ou uma viga de concreto, o que afetaria a estabilidade de toda a edificação. Não está prevista carga elétrica para instalação de ar-condicionado nos apartamentos. ²Confira o Memorial Descritivo do Cliente para mais informações.

2 DORMS. com terraço

45,14 m²

COMPROU, GANHOU:
PISO LAMINADO
NOS DORMITÓRIOS²



A decoração é meramente ilustrativa. Os móveis, equipamentos e revestimentos não são partes integrantes do contrato. As cotas são de parede acabada, podendo sofrer alterações no decorrer da obra. O empreendimento será construído em alvenaria estrutural, portanto fica proibido: remover ou modificar as paredes estruturais, total ou parcialmente; abrir vãos ou rasgos, ainda que pequenos, para qualquer instalação ou permitir que terceiros o façam. Isso equivaleria a remover um pilar ou uma viga de concreto, o que afetaria a estabilidade de toda a edificação. Não está prevista carga elétrica para instalação de ar-condicionado nos apartamentos. ²Confira o Memorial Descritivo do Cliente para mais informações.

2 DORMS. com terraço

42,81 a 43,21 m²

COMPROU, GANHOU:
PISO LAMINADO
NOS DORMITÓRIOS²



A decoração é meramente ilustrativa. Os móveis, equipamentos e revestimentos não são partes integrantes do contrato. As cotas são de parede acabada, podendo sofrer alterações no decorrer da obra. O empreendimento será construído em alvenaria estrutural, portanto fica proibido: remover ou modificar as paredes estruturais, total ou parcialmente; abrir vãos ou rasgos, ainda que pequenos, para qualquer instalação ou permitir que terceiros o façam. Isso equivaleria a remover um pilar ou uma viga de concreto, o que afetaria a estabilidade de toda a edificação. Não está prevista carga elétrica para instalação de ar-condicionado nos apartamentos. ²Confira o Memorial Descritivo do Cliente para mais informações.



Ter um apartamento Cury é garantir qualidade, confiança e solidez.

Com empreendimentos em 30 cidades do Brasil, a Cury é reconhecida pelo Prêmio Top Imobiliário, Prêmio Master Imobiliário e Ademi-RJ, além de ser certificada na categoria máxima de repassadora pela Caixa Econômica Federal, com ISO-9001/2001 e o nível "A", o máximo do Programa Brasileiro da Qualidade e Produtividade na Habitação (PBQP-H).

Temos mais de 60 anos de história. Somos uma das maiores construtoras do país e uma das líderes do segmento de habitação. Contamos com quase 8.500 profissionais, diretos e indiretos. Nosso sucesso vem da qualidade de integração de processos, que vai desde a escolha do terreno ao relacionamento próximo com nossos clientes, indo muito além da entrega das chaves.

Com resultados expressivos, estamos no seletor grupo de empresas listadas no novo mercado da B3 e temos o reconhecimento junto aos nossos colaboradores, clientes, parceiros e fornecedores.

É por isso que a Cury tem credibilidade, e você pode confiar.

Certificados & Prêmios



Premiada 9 vezes pelo **Ademi Master Imobiliário**



Premiada 21 vezes pelo **Top Imobiliário**



Premiada 8 vezes pelo **Master Imobiliário**



ABS Quality Evaluations



PBQP do Habitat Nível A



Mais prêmios em www.cury.net



Intermediação. Incorporação e Construção:



[CURY.NET/ELOSANTOANDRE](https://www.cury.net/elosantoandre)