



C I D A D E  
M O O C A  
DUOMO



### LA MOOCA È TUTTO.

Cantinas italianas, pizzarias, restaurantes, padarias:  
tutto para você mangiare bene.

Casas noturnas, bares, shoppings, parques, teatro:  
tutto para você sentir felicità.

O encontro da tradição com a modernidade.

Da Itália com São Paulo.

E o seu com toda a diversidade que  
só a Mooca pode proporcionar.

Afinal, se dentro desse bairro cabe um país,  
também cabe uma città.

**CIDADE MOOCA:  
AQUI, CADA MOMENTO É UMA PASSIONE.**



PIZZA • CANTINAS • MOBILIDADE • TRADIÇÃO • PARQUES • PADARIAS • BIBLIOTECAS • CPTM • CLUBES • METRÔ  
SUPERMERCADO • MUSEUS • HISTÓRIA • BARES  
CASA NOTURNA • UNIVERSIDADE • TEATRO **LA MOOCA È TUTTO**

Mobilidade para tudo o que  
você precisar.

HOSPITAL  
SANCTA MAGGIORE



AVENIDA DO ESTADO



## 2 MINUTOS A PÉ DA ESTAÇÃO JUVENTUS-MOOCA.

- ESTAÇÃO BRESSER-MOOCA
- TEATRO GAMARO
- UNIVERSIDADE ANHEMBI MORUMBI - CAMPUS MOOCA
- UNIVERSIDADE FAM - CAMPUS MOINHO
- SUPERMERCADO EXTRA
- MERCADO MUNICIPAL DE SÃO PAULO
- CLUBE ATLÉTICO JUVENTUS
- SHOPPING 25 DE MARÇO
- MOOCA PLAZA SHOPPING
- MUSEU DA IMIGRAÇÃO
- HOSPITAL SANCTA MAGGIORE MOOCA
- AQUÁRIO DE SÃO PAULO
- CENTRAL PLAZA SHOPPING

**FÁCIL ACESSO À AVENIDA DO ESTADO E RADIAL LESTE**

METRÔ BRESSER-MOOCA



**M**  
C I D A D E  
**MOOCA**  
DUOMO

Onde  
você tem  
tutto.

**2 DORMS.**  
C/ OPÇÃO DE TERRAÇO  
E LAZER COMPLETO.

FACHADA



PERSPECTIVA ILUSTRATIVA

### FICHA TÉCNICA:

- ÁREA DO TERRENO: 8.156,46m<sup>2</sup>
- NÚMERO DE TORRES: 03 TORRES
- NÚMERO DE ELEVADORES: TORRES A/B: 07 ELEVADORES  
TORRE C: 05 ELEVADORES
- NÚMERO DE UNIDADES: 939 UNIDADES
- NÚMERO DE VAGAS: 202 VAGAS DE AUTOMÓVEIS
- NÚMERO DE ANDARES: TORRE A: T + 23 PAV.  
TORRES B/C: T + 22 PAV.
- APARTAMENTOS POR ANDAR: TORRES A/B: 15 UNIDADES  
TORRE C: 12 UNIDADES



PORTARIA

PERSPECTIVA ILUSTRATIVA

## ITENS DE LAZER

### EXTERNO:

- PISCINA ADULTO E INFANTIL
- BICICLETÁRIO
- PRAÇA DE CHEGADA
- HORTA E POMAR
- LOUNGE
- BEACH TENNIS
- QUADRA DE GRAMA SINTÉTICA
- PLAYGROUND
- PET PLACE
- REDÁRIO
- ACADEMIA EXTERNA
- CHURRASQUEIRAS
- LOUNGE LAREIRA
- PRAÇA

### INTERNO:

- OFICINA
- DELIVERY
- LAVANDERIA<sup>1</sup>
- COWORKING
- SALÃO DE FESTAS
- SALA GAMES
- FITNESS
- DESCANSO E SAUNA
- BRINQUEDOTECA
- PET CARE
- EASY MARKET<sup>1</sup>

Lazer para tudo  
o que você quiser.

<sup>1</sup>Os itens Lavanderia e Easy Market poderão contar com prestação de serviço terceirizado e independente da incorporadora, sendo sua utilização mediante pagamento pelo condômino (pay-per-use).

PISCINA ADULTO E INFANTIL



CHURRASQUEIRA





QUADRA DE GRAMA SINTÉTICA









PET PLACE



7 PERSPECTIVA ILLUSTRATIVA







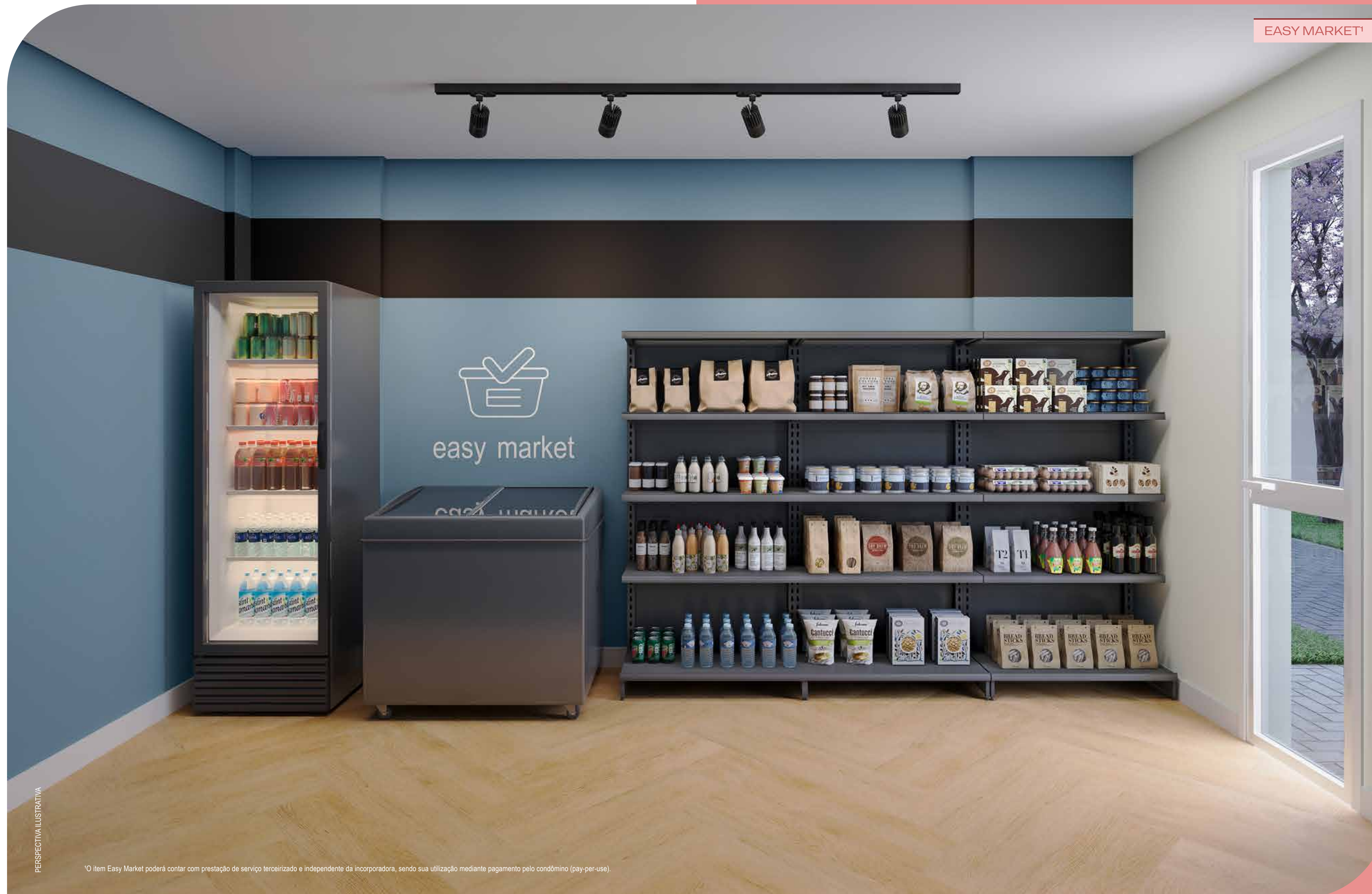








TRAINING



PERSPETTIVA ILLUSTRATIVA

\*O item Easy Market poderá contar com prestação de serviço terceirizado e independente da incorporadora, sendo sua utilização mediante pagamento pelo condômino (pay-per-use).

LAVANDERIA\*



\*O Item Lavanderia poderá contar com prestação de serviço terceirizado e independente da incorporadora, sendo sua utilização mediante pagamento pelo condômino (pay-per-use).

PERSPECTIVA ILUSTRATIVA

DELIVERY

DELIVERY



PERSPECTIVA ILLUSTRATIVA



# IMPLANTAÇÃO

Áreas comuns entregues  
EQUIPADAS E DECORADAS.



- |    |                          |    |                           |    |                      |
|----|--------------------------|----|---------------------------|----|----------------------|
| 1  | PORTARIA                 | 11 | BEACH TENNIS              | 21 | ACADEMIA EXTERNA     |
| 2  | DELIVERY                 | 12 | QUADRA DE GRAMA SINTÉTICA | 22 | BICICLETÁRIO         |
| 3  | PRAÇA DE CHEGADA         | 13 | PLAYGROUND                | 23 | OFICINA              |
| 4  | COWORKING                | 14 | SALÃO DE FESTAS           | 24 | PISCINA ADULTO       |
| 5  | EASY MARKET <sup>1</sup> | 15 | SALA GAMES                | 25 | PISCINA INFANTIL     |
| 6  | ESTACIONAMENTO           | 16 | PET CARE                  | 26 | HORTA E POMAR        |
| 7  | LAVANDERIA <sup>1</sup>  | 17 | DESCANSO E SAUNA          | 27 | REDÁRIO              |
| 8  | LOUNGE                   | 18 | FITNESS                   | 28 | LOUNGE LAREIRA       |
| 9  | PRAÇA                    | 19 | BRINQUEDOTECA             | 29 | ÁREA TÉCNICA / APOIO |
| 10 | CHURRASQUEIRA            | 20 | PET PLACE                 | 30 | DEPÓSITO DE LIXO     |
|    |                          |    |                           | 31 | RESERVATÓRIOS        |

ILUSTRAÇÃO ARTÍSTICA DA IMPLANTAÇÃO: As imagens apresentadas nos desenhos, artes, perspectivas, anúncios ou qualquer outra forma de veiculação são meramente ilustrativas, bem como a reprodução da vegetação da maquete representa artisticamente a fase adulta das espécies. O empreendimento será entregue com a vegetação implantada por meio de mudas, conforme especificação do projeto paisagístico. <sup>1</sup>Os itens Lavanderia e Easy Market poderão contar com prestação de serviço terceirizado e independente da incorporadora, sendo sua utilização mediante pagamento pelo condômino (pay-per-use).



2 DORMS.

33,74m<sup>2</sup> e 34,17m<sup>2</sup>

**COMPROU, GANHOU:<sup>2</sup>**

• Piso laminado nos dormitórios



A decoração é meramente ilustrativa. Os móveis, equipamentos e revestimentos não são partes integrantes do contrato. As cotas são de parede acabada podendo sofrer alterações no decorrer da obra. O empreendimento será construído em alvenaria estrutural, portanto fica proibido: remover ou modificar as paredes estruturais, total ou parcialmente; abrir vãos ou rasgos, ainda que pequenos, para qualquer instalação, ou permitir que terceiros o façam. Isso equivaleria a remover um pilar ou uma viga de concreto, o que afetaria a estabilidade de toda a edificação. Apenas as unidades de ponta com suite Torre 1, possuem persianas de enrolar, infra para ar-condicionado e bancadas em granitos. \*Confira o Memorial Descritivo do Cliente para mais informações.

2 DORMS.

39,49m<sup>2</sup> a 39,55m<sup>2</sup>

**COMPROU, GANHOU:<sup>2</sup>**

• Piso laminado nos dormitórios



A decoração é meramente ilustrativa. Os móveis, equipamentos e revestimentos não são partes integrantes do contrato. As cotas são de parede acabada podendo sofrer alterações no decorrer da obra. O empreendimento será construído em alvenaria estrutural, portanto fica proibido: remover ou modificar as paredes estruturais, total ou parcialmente; abrir vãos ou rasgos, ainda que pequenos, para qualquer instalação, ou permitir que terceiros o façam. Isso equivaleria a remover um pilar ou uma viga de concreto, o que afetaria a estabilidade de toda a edificação. Apenas as unidades de ponta com suite Torre 1, possuem persianas de enrolar, infra para ar-condicionado e bancadas em granitos. <sup>2</sup>Confira o Memorial Descritivo do Cliente para mais informações.

2 DORMS.

42,26m<sup>2</sup>

**COMPROU, GANHOU:<sup>2</sup>**

• Piso laminado nos dormitórios



A decoração é meramente ilustrativa. Os móveis, equipamentos e revestimentos não são partes integrantes do contrato. As cotas são de parede acabada podendo sofrer alterações no decorrer da obra. O empreendimento será construído em alvenaria estrutural, portanto fica proibido: remover ou modificar as paredes estruturais, total ou parcialmente; abrir vãos ou rasgos, ainda que pequenos, para qualquer instalação, ou permitir que terceiros o façam. Isso equivaleria a remover um pilar ou uma viga de concreto, o que afetaria a estabilidade de toda a edificação. Apenas as unidades de ponta com suite Torre 1, possuem persianas de enrolar, infra para ar-condicionado e bancadas em granitos. \*Confira o Memorial Descritivo do Cliente para mais informações.

2 DORMS. COM SUÍTE

44,73m<sup>2</sup>

**COMPROU, GANHOU:<sup>2</sup>**

- Piso laminado nos dormitórios
- Infraestrutura para ar-condicionado, persianas de enrolar e bancadas em granito.



# VOCÊ JÁ CONHECE O PROGRAMA CURY CHEGA MAIS?

COM ELE, VOCÊ GANHA MUITAS VANTAGENS E SORRISOS SEMPRE QUE MANTIVER SEUS PAGAMENTOS EM DIA.



## PARCELA ★ PREMIADA

COM 6 MESES EM DIA, A CURY DESCONTA UMA PRA VOCÊ.

e tem mais:



DESCONTOS PARA ANTECIPAÇÃO DE PARCELAS

PRIORIDADE NA VISTORIA DO IMÓVEL

PRIORIDADE NA ENTREGA DE CHAVES

ACESSE O PORTAL DE RELACIONAMENTO E SAIBA MAIS: [RELACIONAMENTOCURY.COM.BR](http://RELACIONAMENTOCURY.COM.BR)





FOTO ILLUSTRATIVA



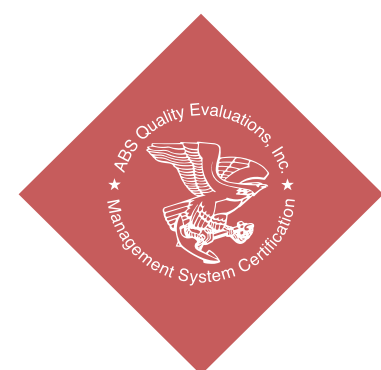
### CERTIFICADOS & PRÊMIOS:



PREMIADA 9 VEZES PELO  
ADEMI MASTER IMOBILIÁRIO



PREMIADA 24 VEZES  
PELO TOP IMOBILIÁRIO



ABS QUALITY  
EVALUATIONS



PREMIADA 10 VEZES  
PELO MASTER  
IMOBILIÁRIO



PBQP DO HABITAT  
NÍVEL A



MAIS PRÊMIOS EM  
[www.cury.net](http://www.cury.net)

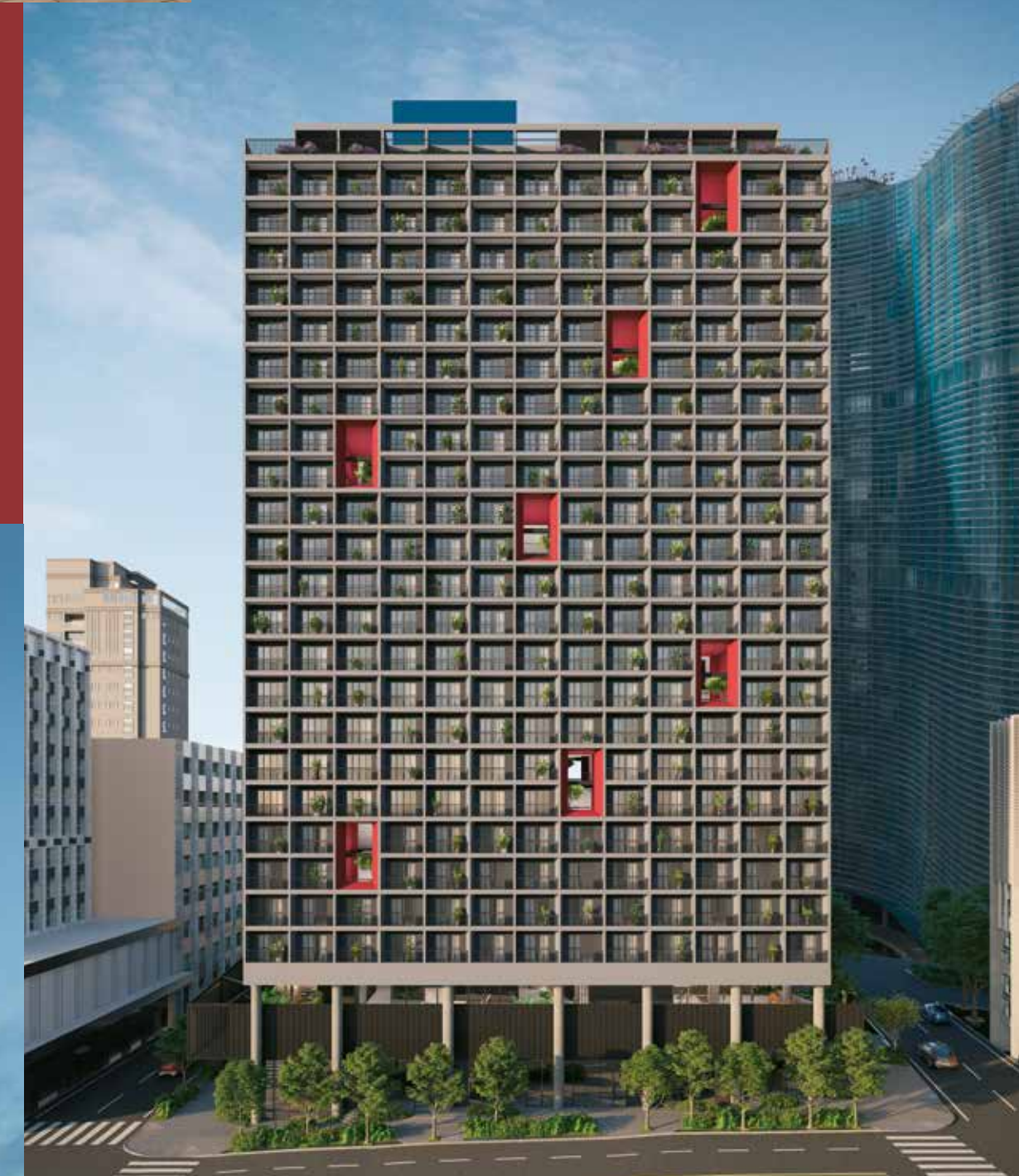
TER UM APARTAMENTO  
CURY É GARANTIR QUALIDADE,  
CONFIANÇA E SOLIDEZ.

COM EMPREENDIMENTOS EM 30 CIDADES DO BRASIL, A CURY É RECONHECIDA PELO PRÊMIO TOP IMOBILIÁRIO, PRÊMIO MASTER IMOBILIÁRIO E ADEMI-RJ, ALÉM DE SER CERTIFICADA NA CATEGORIA MÁXIMA DE REPASSADORA PELA CAIXA ECONÔMICA FEDERAL, COM ISO-9001/2001 E O NÍVEL "A", O MÁXIMO DO PROGRAMA BRASILEIRO DA QUALIDADE E PRODUTIVIDADE NA HABITAÇÃO (PBQP-H).

TEMOS 60 ANOS DE HISTÓRIA. SOMOS UMA DAS MAIORES CONSTRUTORAS DO PAÍS E UMA DAS LÍDERES DO SEGMENTO DE HABITAÇÃO. CONTAMOS COM QUASE 8.500 PROFISSIONAIS, DIRETOS E INDIRETOS. NOSSO SUCESSO VEM DA QUALIDADE DE INTEGRAÇÃO DE PROCESSOS, QUE VAI DESDE A ESCOLHA DO TERRENO AO RELACIONAMENTO PRÓXIMO COM NOSSOS CLIENTES, INDO MUITO ALÉM DA ENTREGA DAS CHAVES.

COM RESULTADOS EXPRESSIVOS, ESTAMOS NO SELETO GRUPO DE EMPRESAS LISTADAS NO MERCADO DA B3 E TEMOS O RECONHECIMENTO JUNTO AOS NOSSOS COLABORADORES, CLIENTES E FORNECEDORES.

É POR ISSO QUE A CURY TEM CREDIBILIDADE, E VOCÊ PODE CONFIAR.





INTERMEDIÇÃO, INCORPORAÇÃO E CONSTRUÇÃO:

