



MÉRITO

VILA MARIA



LANÇAMENTO VILA MARIA



2 DORMS

- OPÇÃO DE SUÍTE
- TERRAÇO
- VAGA DE GARAGEM COBERTA
- LAZER DIFERENCIADO

Privilégio

É TER TUDO EM UM SÓ LUGAR.

MÉRITO
VILA MARIA

FICHA TÉCNICA

- **ÁREA DO TERRENO:** 5.626,14 M²
- **NÚMERO DE TORRES:** 2
- **NÚMERO DE UNIDADES:** 467
- **PAVIMENTOS:**
 - TORRE 1:** TÉRREO + 14 PAVIMENTOS
 - TORRE 2:** TÉRREO + 12 PAVIMENTOS
- **ELEVADORES:**
 - TORRE 1:** 5 ELEVADORES
 - TORRE 2:** 4 ELEVADORES
 - 1 ELEVADOR TRANSFER**



PERSPECTIVA ILUSTRATIVA DA FACHADA

ÁREAS COMUNS ENTREGUES
EQUIPADAS E DECORADAS

SUBSOLO

1. ACESSO PEDESTRES
2. PORTARIA
3. ACESSO VEÍCULOS
4. DEPÓSITOS DE LIXO
5. ÁREAS TÉCNICAS
6. BICICLETÁRIO
7. TRANSFER
8. PISTA DE CAMINHADA
9. PET CARE



PERSPECTIVA ILUSTRADA DA IMPLANTÇÃO.
As imagens apresentadas nos desenhos, artes, perspectivas, anúncios, ou qualquer outra forma de veiculação são meramente ilustrativas, bem como a reprodução de vegetação da maquete representa artisticamente a fase adulta das espécies. O empreendimento será entregue com a vegetação implantada por meio de mudas, conforme especificação do projeto paisagístico.

ÁREAS COMUNS ENTREGUES
EQUIPADAS E DECORADAS

TÉRREO

- | | |
|-----------------------------|-------------------------------|
| 1. FITNESS EXTERNO | 13. SALA DE GAMES |
| 2. PRAÇA DE LEITURA | 14. HOME OFFICE |
| 3. SPORTS BAR | 15. PLAY BABY |
| 4. LAVANDERIA ¹ | 16. PET CARE |
| 5. OFICINA | 17. SALÃO DE FESTAS |
| 6. ESPAÇO BELEZA | 18. FOOD SQUARE ¹ |
| 7. FITNESS | 19. ÁREA DE PIQUENIQUE |
| 8. SAUNA/DESCANSO | 20. REDÁRIO |
| 9. EASY MARKET ¹ | 21. PISCINA ADULTO |
| 10. PLAYGROUND | 22. PISCINA INFANTIL |
| 11. CHURRASQUEIRA | 23. QUADRA DE GRAMA SINTÉTICA |
| 12. BRINQUEDOTECA | |



PERSPECTIVA ILUSTRADA DA IMPLANTAÇÃO.
As imagens apresentadas nos desenhos, artes, perspectivas, anúncios, ou qualquer outra forma de veiculação são meramente ilustrativas, bem como a reprodução de vegetação da maquete representa artisticamente a fase adulta das espécies.
O empreendimento será entregue com a vegetação implantada por meio de mudas, conforme especificação do projeto paisagístico. ¹Os itens Lavanderia, Easy Market e Food Square poderão contar com prestação de serviço terceirizado e independente da incorporadora, sendo sua utilização mediante pagamento pelo condômino (pay-per-use).

PISCINA ADULTO



CHURRASQUEIRA

PERSPECTIVA ILUSTRATIVA DA CHURRASQUEIRA



FITNESS EXTERNO

PERSPECTIVA ILUSTRATIVA DO FITNESS EXTERNO



FITNESS



SAUNA/ DESCANSO



SPORTS BAR

PERSPECTIVA ILUSTRATIVA DO SPORTS BAR



SALÃO DE FESTAS

PERSPECTIVA ILUSTRATIVA DO SALÃO DE FESTAS



HOME OFFICE



PERSPECTIVA ILUSTRATIVA DO HOME OFFICE

SALA DE GAMES



PERSPECTIVA ILUSTRATIVA DA SALA DE GAMES

BRINQUEDOTECA

PERSPECTIVA ILUSTRATIVA DA BRINQUEDOTECA



PLAY BABY

PERSPECTIVA ILUSTRATIVA DO PLAY BABY



EASY MARKET¹



PERSPECTIVA ILUSTRATIVA DO EASY MARKET

BICICLETÁRIO



PERSPECTIVA ILUSTRATIVA DO BICICLETÁRIO

¹ O item Easy Market poderá contar com prestação de serviço terceirizado e independente da incorporadora, sendo sua utilização mediante pagamento pelo condômino (pay-per-use).

LAVANDERIA¹



1º Item Lavanderia poderá contar com prestação de serviço terceirizado e independente da incorporadora, sendo sua utilização mediante pagamento pelo condômino (pay-per-use).

OFICINA



1º Item Lavanderia poderá contar com prestação de serviço terceirizado e independente da incorporadora, sendo sua utilização mediante pagamento pelo condômino (pay-per-use).

PET CARE

PERSPECTIVA ILUSTRATIVA DO PET CARE



SALÃO DE BELEZA

PERSPECTIVA ILUSTRATIVA DO SALÃO DE BELEZA



FOOD SQUARE¹

PET PLACE



¹ O Item Food Square poderá contar com prestação de serviço terceirizado e independente da incorporadora, sendo sua utilização mediante pagamento pelo condômino (pay-per-use).

PLAYGROUND



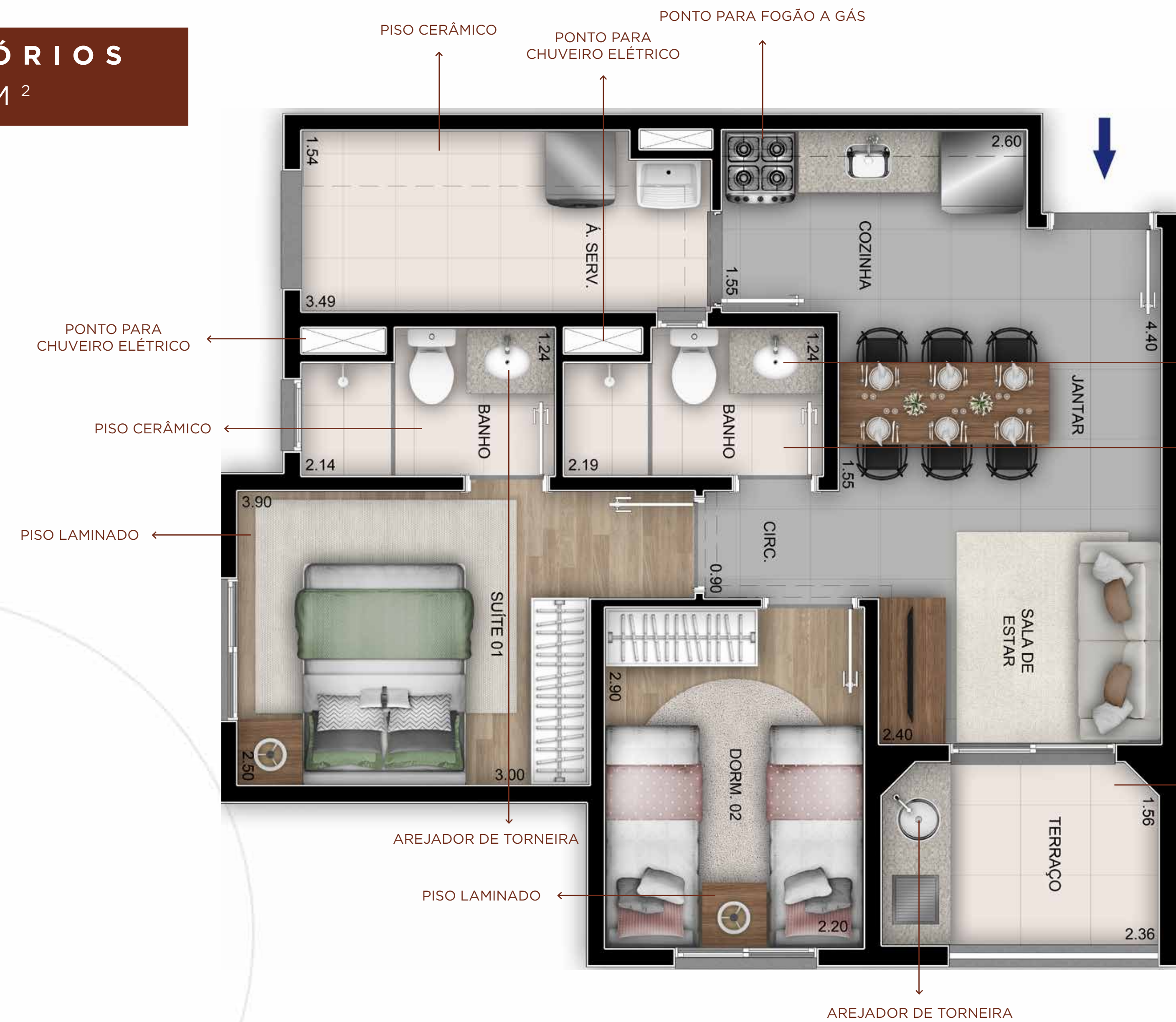
PERSPECTIVA ILUSTRATIVA DO PLAYGROUND

QUADRA DE GRAMA SINTÉTICA



PERSPECTIVA ILUSTRATIVA DA QUADRA DE GRAMA SINTÉTICA

2 DORMITÓRIOS
48,07 M²



Comproi, ganhou:
PISO LAMINADO NOS DORMITÓRIOS²

Nota:
A decoração é meramente ilustrativa. Os móveis, equipamentos e revestimentos não são partes integrantes do contrato. As cotas são de parede acabada, podendo sofrer alterações no decorrer da obra. O empreendimento será construído em alvenaria estrutural, portanto fica proibido: remover ou modificar as paredes estruturais, total ou parcialmente; abrir vãos ou rasgos, ainda que pequenos, para qualquer instalação, ou permitir que terceiros o façam. Isso equivaleria a remover um pilar ou uma viga de concreto, o que afetaria a estabilidade de toda a edificação. Não está prevista carga elétrica para instalação de ar-condicionado e Lava e Seca nos apartamentos. Confira o Memorial Descritivo do Cliente para mais informações.

2 DORMITÓRIOS
37,02 M²



Comproi, ganhou:
PISO LAMINADO NOS DORMITÓRIOS²

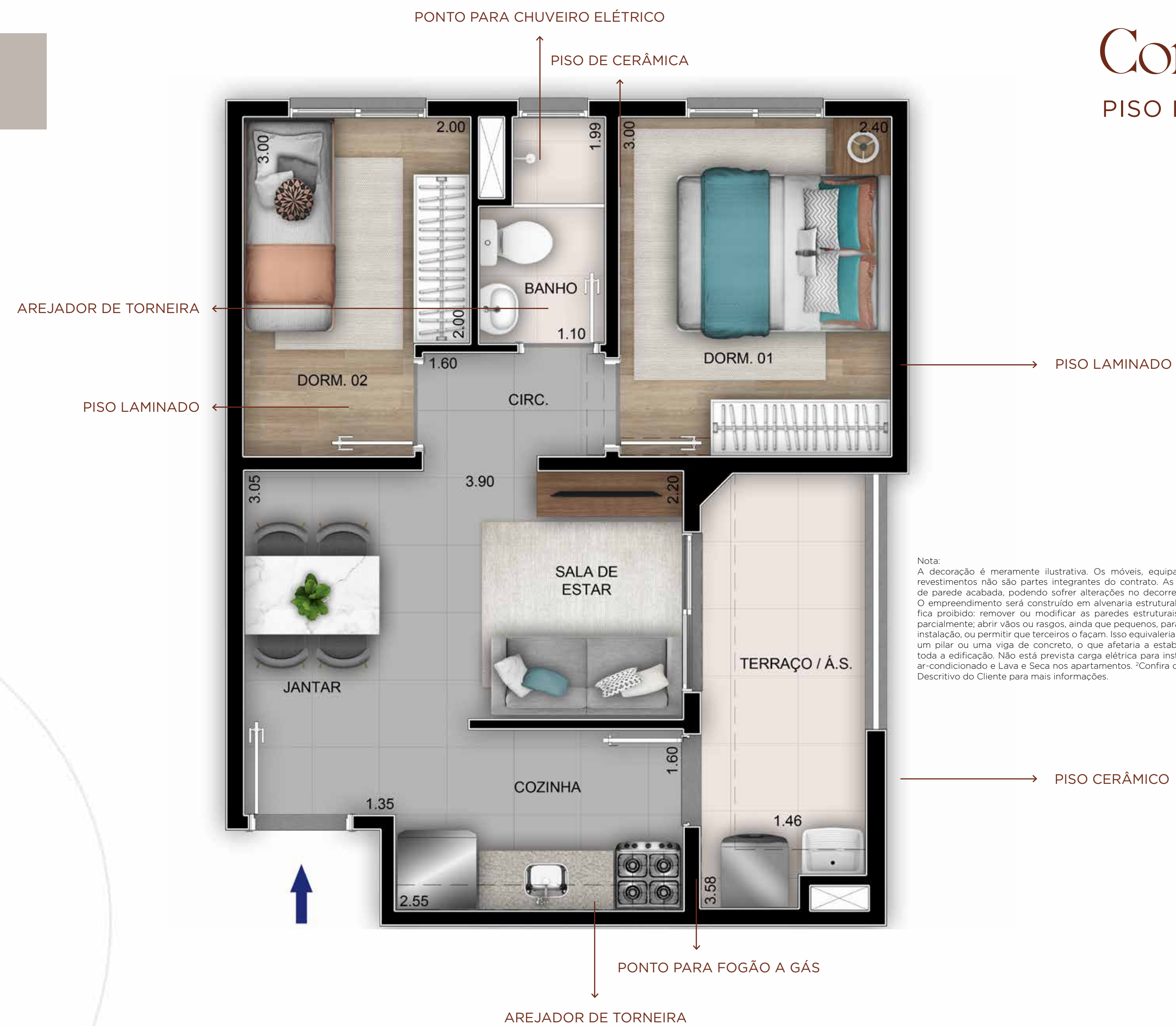
Nota:
A decoração é meramente ilustrativa. Os móveis, equipamentos e revestimentos não são partes integrantes do contrato. As cotas são de parede acabada, podendo sofrer alterações no decorrer da obra. O empreendimento será construído em alvenaria estrutural, portanto fica proibido: remover ou modificar as paredes estruturais, total ou parcialmente; abrir vãos ou rasgos, ainda que pequenos, para qualquer instalação, ou permitir que terceiros o façam. Isso equivaleria a remover um pilar ou uma viga de concreto, o que afetaria a estabilidade de toda a edificação. Não está prevista carga elétrica para instalação de ar-condicionado e Lava e Seca nos apartamentos. Confira o Memorial Descritivo do Cliente para mais informações.

2 DORMITÓRIOS
37,26 M²



Comprou, ganhou:
PISO LAMINADO NOS DORMITÓRIOS²

2 DORMITÓRIOS
41,46 M²



Comprou, ganhou:
PISO LAMINADO NOS DORMITÓRIOS²

1 DORMITÓRIO PCD
35,28 M²

Comprou, ganhou:
PISO LAMINADO NOS DORMITÓRIOS²



Nota:
A decoração é meramente ilustrativa. Os móveis, equipamentos e revestimentos não são partes integrantes do contrato. As cotas são de parede acabada, podendo sofrer alterações no decorrer da obra. O empreendimento será construído em alvenaria estrutural, portanto fica proibido: remover ou modificar as paredes estruturais, total ou parcialmente; abrir vãos ou rasgos, ainda que pequenos, para qualquer instalação, ou permitir que terceiros o façam. Isso equivaleria a remover um pilar ou uma viga de concreto, o que afetaria a estabilidade de toda a edificação. Não está prevista carga elétrica para instalação de ar-condicionado e Lava e Seca nos apartamentos. *Confira o Memorial Descritivo do Cliente para mais informações.

