

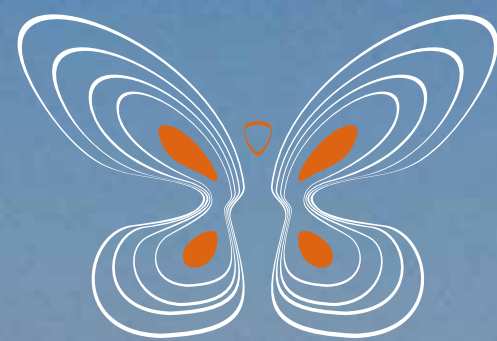


VILA MACKENZIE

CIDADE JAGUARÉ



ABRA AS ASAS PARA  
UMA NOVA VIDA




# VILA MACKENZIE

CIDADE JAGUARÉ

 BECO DO BATMAN

 SHOPPING E PARQUE VILLA-LOBOS

 CEASA


 ESTAÇÃO JAGUARÉ

 MARGINAL PINHEIROS

 JOCKEY

 SHOPPING ELDORADO

 USP

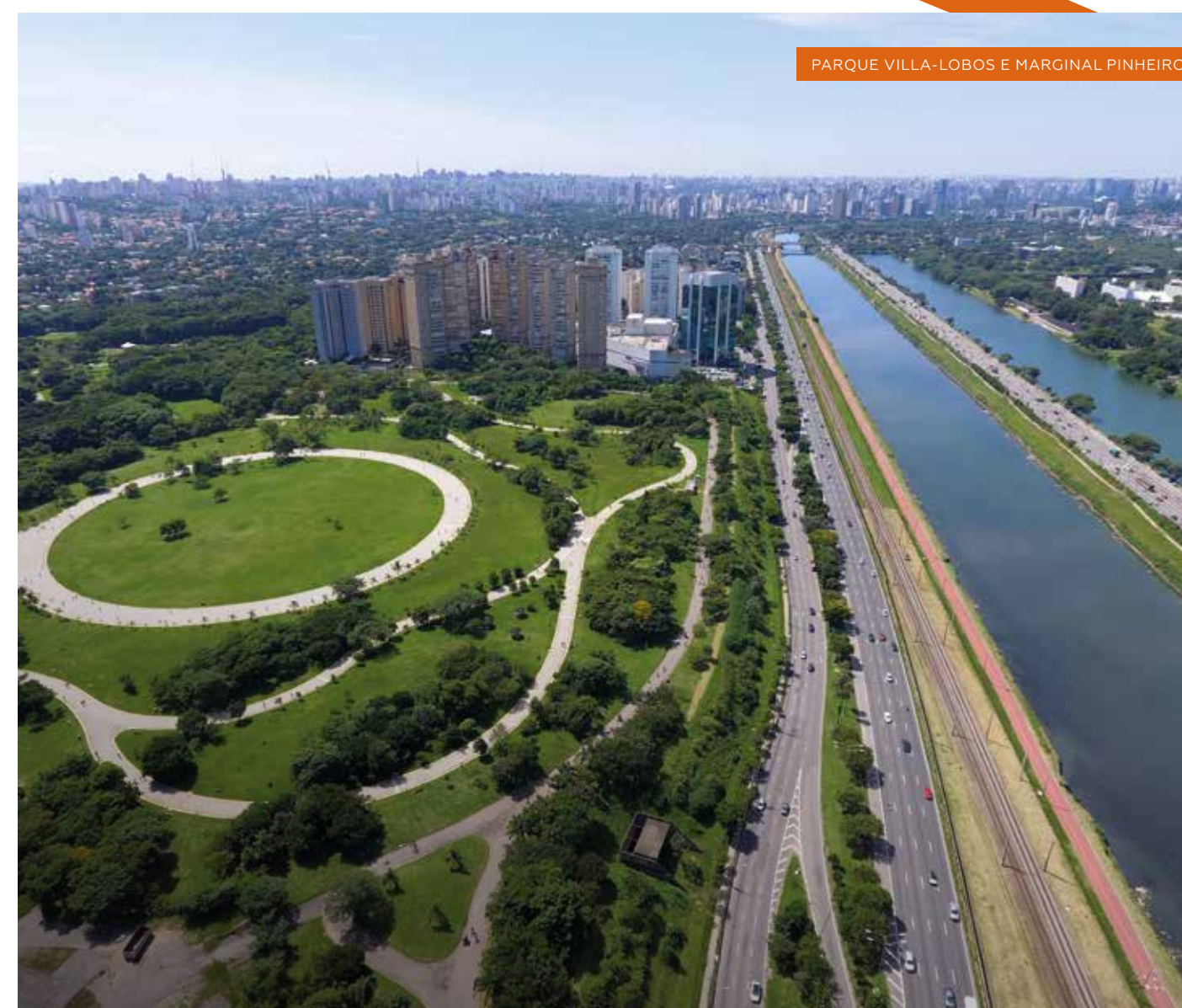
 AVENIDA JAGUARÉ

 PARQUE DO POVO

 VILA OLÍMPIA

 ITAIM BIBI

O Jaguaré é um bairro com muitas possibilidades, cheio de escolhas, onde tudo está ao seu alcance. A localização é privilegiada. O empreendimento, transformador. Transforma sua qualidade de vida e seu bem-estar com praticidade, facilidades e muito lazer. Mude para uma nova vida. Venha para o Cidade Jaguaré Vila Mackenzie.



- 1 MIN • MARGINAL PINHEIROS
- 1 MIN • AVENIDA PRESIDENTE ALTINO
- 3 MIN • AVENIDA JAGUARÉ
- 5 MIN • USP
- 8 MIN • ESTAÇÃO JAGUARÉ
- 9 MIN • SHOPPING ELDORADO
- 11 MIN • SHOPPING VILLA-LOBOS
- 11 MIN • PARQUE VILLA-LOBOS
- 11 MIN • CEASA
- 11 MIN • PARQUE DO POVO
- 16 MIN • BECO DO BATMAN



**2 DORMS.**  
COM OPÇÃO DE TERRAÇO  
E VAGA, LAZER COMPLETO



**VILA MACKENZIE**  
CIDADE JAGUARÉ

## FICHA TÉCNICA

**ÁREA DO TERRENO:** 9.884,45M<sup>2</sup>

**NÚMERO DE APARTAMENTOS POR ANDAR:**

TORRES 01 E 03 - 15 UNIDADES

TORRES 02 E 04 - 17 UNIDADES

**NÚMERO DE TORRES:** 4

**NÚMERO DE ELEVADORES:** 2 ELEVADORES POR TORRE

**NÚMERO DE UNIDADES:** 627

**NÚMERO DE ANDARES:** TÉRREO + 9 PAVIMENTOS

**NÚMERO DE VAGAS:** 165



VILA MACKENZIE  
CIDADE JAGUARE









  
easy market

<sup>1</sup>Esse item poderá contar com prestação de serviço terceirizado e independente da incorporadora, sendo sua utilização mediante pagamento pelo condômino (pay -per-use).



<sup>1</sup>Esse item poderá contar com prestação de serviço terceirizado e independente da incorporadora, sendo sua utilização mediante pagamento pelo condômino (pay -per-use).

LAZER COMPLETO  
PARA UMA NOVA  
QUALIDADE DE VIDA



IMAGEM ILUSTRATIVA



PERSPECTIVA ILUSTRATIVA DO SALÃO DE FESTAS



PARA VOCÊ  
COMEMORAR  
SUA NOVA VIDA

PERSPECTIVA ILUSTRATIVA DO FOOD SQUARE<sup>1</sup>



<sup>1</sup>Esse item poderá contar com prestação de serviço terceirizado e independente da incorporadora, sendo sua utilização mediante pagamento pelo condômino (pay -per-use).

PERSPECTIVA IIUSTRATIVA DA CHURRASQUEIRA



PARA VOCÊ  
REUNIR OS  
VELHOS E NOVOS  
AMIGOS









PERSPECTIVA ILUSTRATIVA DO PET CARE



PARA VOCÊ  
CUIDAR DE QUEM  
AMA

PERSPECTIVA ILUSTRATIVA DA OFICINA



PARA SEU HOBBY E  
SUAS HABILIDADES

PERSPECTIVA ILUSTRATIVA DO PLAYGROUND





PERSPECTIVA ILUSTRATIVA DO CINE OPEN AIR



SUA SALA DE  
CINEMA EXCLUSIVA





PERSPECTIVA ILUSTRATIVA DA HORTA





## ÁREAS COMUNS EQUIPADAS E DECORADAS

- |                               |                              |                               |
|-------------------------------|------------------------------|-------------------------------|
| 01 - Portaria                 | 11 - Lavanderia <sup>1</sup> | 21 - Fitness Externo          |
| 02 - Praça de Acesso          | 12 - Pet Care                | 22 - Oficina                  |
| 03 - Cine Open Air            | 13 - Salão de Festas         | 23 - Horta                    |
| 04 - Churrasqueira            | 14 - Brinquedoteca           | 24 - Praça da Convivência     |
| 05 - Apoio Churrasqueira      | 15 - Hall Social             | 25 - Food Square <sup>1</sup> |
| 06 - Solarium                 | 16 - Playground              | 26 - Pet Place                |
| 07 - Piscina Adulto           | 17 - Playbaby                | 27 - Bicletário               |
| 08 - Piscina Infantil         | 18 - Miniquadra Gramada      | 28 - Depósito de Lixo         |
| 09 - Sports Bar               | 19 - Apoio Miniquadra        | 29 - Áreas Técnicas           |
| 10 - Easy Market <sup>1</sup> | 20 - Fitness                 |                               |

Perspectiva ilustrativa da Implantação

As imagens apresentadas nos desenhos, artes, perspectivas, anúncios ou qualquer outra forma de veiculação são meramente ilustrativas, bem como a reprodução de vegetação da maquete, que representa artisticamente a fase adulta das espécies. O empreendimento será entregue com a vegetação implantada por meio de mudas, conforme especificação do projeto paisagístico. Os itens Easy Market, Lavanderia e Food Square poderão contar com prestação de serviço terceirizado e independente da incorporadora, sendo sua utilização mediante pagamento pelo condômino (pay-per-use).



TRANSFORME-SE  
VOCÊ TAMBÉM,  
NO JAGUARÉ

# 2 DORMS.

35 m<sup>2</sup>



**COMPROU, GANHOU:**  
piso laminado nos  
dormitórios, ITBI e  
escritura<sup>2</sup>

# 2 DORMS.

## 35 m<sup>2</sup>

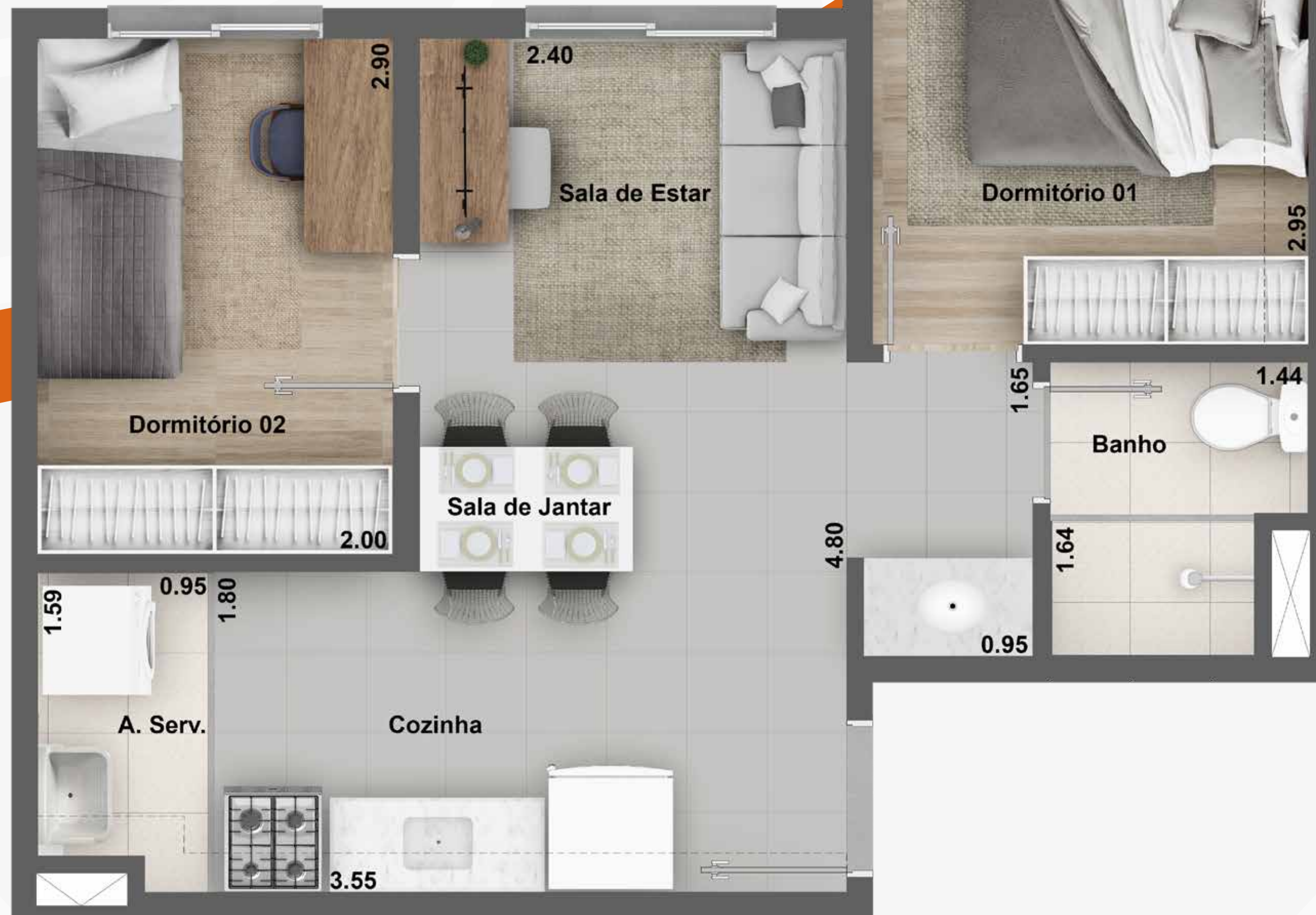


**COMPROU, GANHOU:**  
piso laminado nos  
dormitórios, ITBI e  
escritura<sup>2</sup>

A decoração é meramente ilustrativa. Os móveis, equipamentos e revestimentos não são partes integrantes do contrato. As cotas são de parede acabada, podendo sofrer alterações no decorrer da obra e em decorrência dos acabamentos a serem utilizados. O empreendimento será construído em alvenaria estrutural, portanto fica proibido: remover ou modificar as paredes estruturais, total ou parcialmente; abrir vãos ou rasgos, ainda que pequenos, para qualquer instalação, ou permitir que terceiros o façam. Isso equivaleria a remover um pilar ou uma viga de concreto, o que afetaria a estabilidade de toda a edificação. Não será prevista carga elétrica para instalação de ar-condicionado nos apartamentos. <sup>2</sup>Confira o Memorial Descritivo do Cliente para mais informações. As plantas das unidades podem sofrer pequenas variações de metragem, devido à disposição das mesmas nas torres, conforme detalhado no memorial de incorporação e no contrato de aquisição da unidade.

# 2 DORMS.

## 37 m<sup>2</sup>



**COMPROU, GANHOU:**  
piso laminado nos  
dormitórios, ITBI e  
escritura<sup>2</sup>

A decoração é meramente ilustrativa. Os móveis, equipamentos e revestimentos não são partes integrantes do contrato. As cotas são de parede acabada, podendo sofrer alterações no decorrer da obra e em decorrência dos acabamentos a serem utilizados. O empreendimento será construído em alvenaria estrutural, portanto fica proibido: remover ou modificar as paredes estruturais, total ou parcialmente; abrir vãos ou rasgos, ainda que pequenos, para qualquer instalação, ou permitir que terceiros o façam. Isso equivaleria a remover um pilar ou uma viga de concreto, o que afetaria a estabilidade de toda a edificação. Não será prevista carga elétrica para instalação de ar-condicionado nos apartamentos. <sup>2</sup>Confira o Memorial Descritivo do Cliente para mais informações. As plantas das unidades podem sofrer pequenas variações de metragem, devido à disposição das mesmas nas torres, conforme detalhado no memorial de incorporação e no contrato de aquisição da unidade.

# 2 DORMS.

42 m<sup>2</sup>



**COMPROU, GANHOU:**  
piso laminado nos  
dormitórios, ITBI e  
escritura<sup>2</sup>

# 2 DORMS.

44 m<sup>2</sup>



**COMPROU, GANHOU:**  
piso laminado nos  
dormitórios, ITBI e  
escritura<sup>2</sup>





## Ter um apartamento Cury é garantir qualidade, confiança e solidez.

Com empreendimentos em 30 cidades do Brasil, a Cury é reconhecida pelo Prêmio Top Imobiliário, Prêmio Master Imobiliário e Ademi-RJ, além de ser certificada na categoria máxima de repassadora pela Caixa Econômica Federal, com ISO-9001/2001 e o nível "A", o máximo do Programa Brasileiro da Qualidade e Produtividade na Habitação (PBQP-H).

Temos mais de 59 anos de história. Somos uma das maiores construtoras do país e uma das líderes do segmento de habitação. Contamos com quase 8.500 colaboradores, diretos e indiretos. Nosso sucesso vem da qualidade de integração de processos, que vai desde a escolha do terreno ao relacionamento próximo com nossos clientes, indo muito além da entrega das chaves.

Com resultados expressivos, estamos no seleto grupo de empresas listadas no novo mercado da B3 e temos o reconhecimento junto aos nossos colaboradores, clientes, parceiros e fornecedores.

É por isso que a Cury tem credibilidade, e você pode confiar.

### Certificados & Prêmios



Premiada 6 vezes pelo Ademi Master Imobiliário



Premiada 20 vezes pelo Top Imobiliário



Premiada 7 vezes pelo Master Imobiliário



ABS Quality Evaluations



PBQP do Habitat Nível A

