

GREEN
LYNE
PIRITUBA





FOTO AÉREA

ANTECIPAÇÃO DA 3ª FASE
SUCESSO DE VENDAS

GREEN LYNE

PIRITUBA

2 DORMS.,
COM E SEM TERRAÇO, LAZER DE CLUBE
+ itens compartilhados.

A MENOR DISTÂNCIA ENTRE VOCÊ E SUA NOVA VIDA.



FOTO DA REGIÃO

FOTO ILUSTRATIVA

FOTO DA REGIÃO

FICHA TÉCNICA

ÁREA DO TERRENO: 6.870,54M²

RESERVA DA CALÇADA: 52,02M²

NÚMERO DE TORRES: 2

NÚMERO DE UNIDADES: 612

PAVIMENTOS: TÉRREO + 21

ELEVADORES: 5

LAZER COMPLETO:

PISCINA ADULTO

PISCINA INFANTIL

CHURRASQUEIRAS

SALÃO DE FESTAS

FITNESS

ESPAÇO FLEX

BRINQUEDOTECA

LAVANDERIA¹

PRAÇA DE BOAS-VINDAS

BICICLETÁRIO

PLAYGROUND

PET PLAY



PERSPECTIVA ILUSTRATIVA DO SALÃO DE FESTAS

¹ O item lavanderia poderá contar com prestação de serviço terceirizado e independente da incorporadora, sendo sua utilização mediante pagamento pelo condômino (pay-per-use).

ÁREAS COMUNS ENTREGUES EQUIPADAS E DECORADAS

- 01 ACESSO DE PEDESTRES
- 02 PORTARIA
- 03 PRAÇA DE BOAS-VINDAS
- 04 HALL DE ACESSO À TORRE
- 05 CHURRASQUEIRAS
- 06 SALÃO DE FESTAS
- 07 FITNESS
- 08 PLAYGROUND
- 09 PISCINA ADULTO
- 10 PISCINA INFANTIL
- 11 SOLARIUM
- 12 ESPAÇO FLEX
- 13 BRINQUEDOTECA
- 14 LAVANDERIA*
- 15 PET PLAY
- 16 BICICLETÁRIO
- 17 LIXEIRA



*As imagens apresentadas nos desenhos, artes, perspectivas, anúncios, ou qualquer outra forma de veiculação são meramente ilustrativas, bem como a reprodução de vegetação da maquete representa artisticamente a fase adulta das espécies. O empreendimento será entregue com a vegetação implantada por meio de mudas, conforme especificação do projeto paisagístico.
*O item lavanderia poderá contar com prestação de serviço terceirizado e independente da incorporadora, sendo sua utilização mediante pagamento pelo condômino (pay-per-use).

PISCINA ADULTO



IMAGEM ILUSTRATIVA

PISCINA INFANTIL



IMAGEM ILUSTRATIVA

CHURRASQUEIRA



IMAGEM ILUSTRATIVA

SALÃO DE FESTAS



SALÃO DE FESTAS



FITNESS



ESPAÇO FLEX



PERSPECTIVA ILUSTRATIVA DO ESPAÇO FLEX

BRINQUEDOTECA



LAVANDERIA
PAY-PER-USE¹



¹ O item lavanderia poderá contar com prestação de serviço terceirizado e independente da incorporadora, sendo sua utilização mediante pagamento pelo condômino (pay-per-use).

PRAÇA DE
BOAS-VINDAS



BICICLETÁRIO



IMAGEM ILUSTRATIVA

PLAYGROUND



IMAGEM ILUSTRATIVA

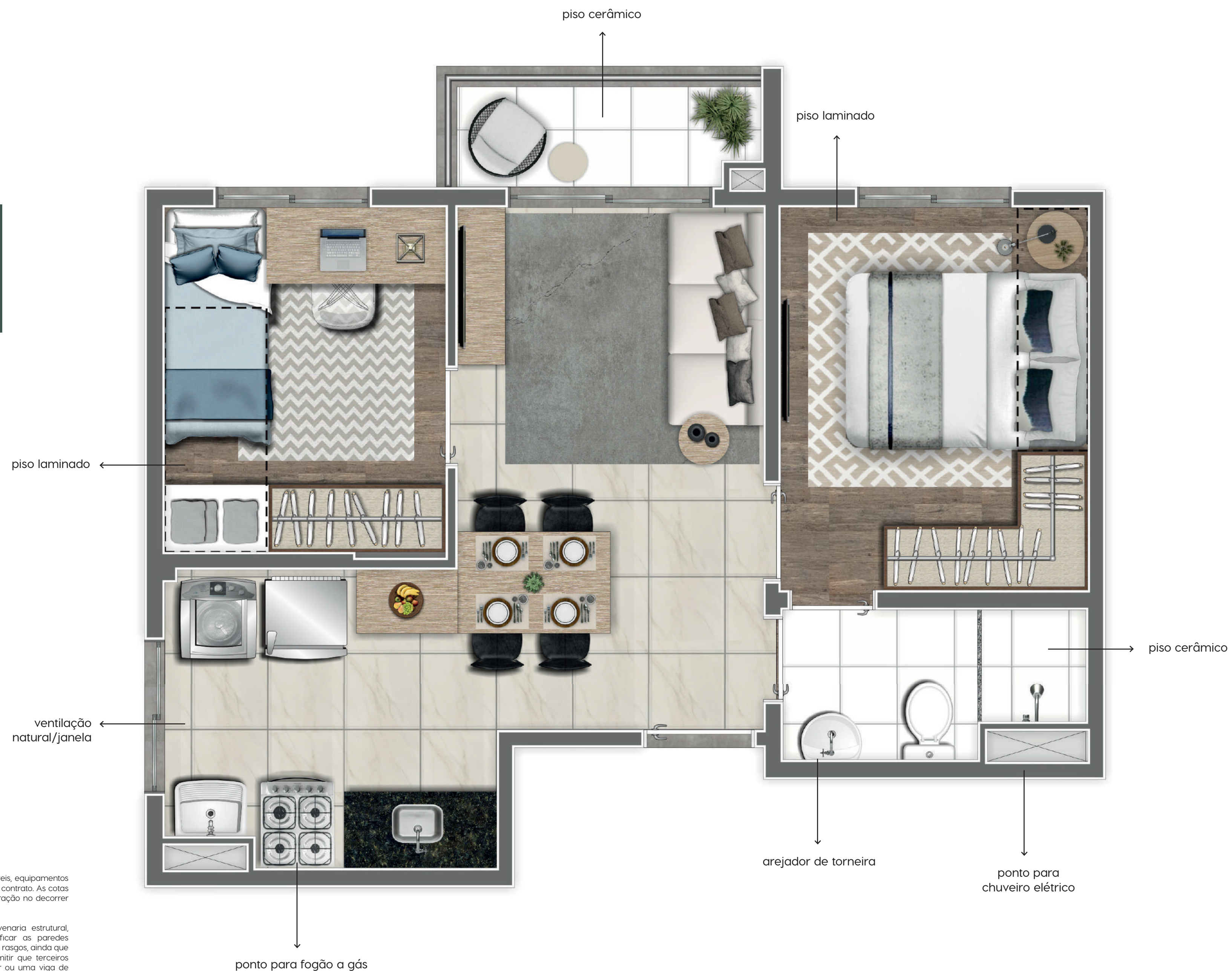
PET PLAY



IMAGEM ILUSTRATIVA

2 DORMS.

COMPROU, GANHOU:
PISO LAMINADO NOS DORMITÓRIOS²



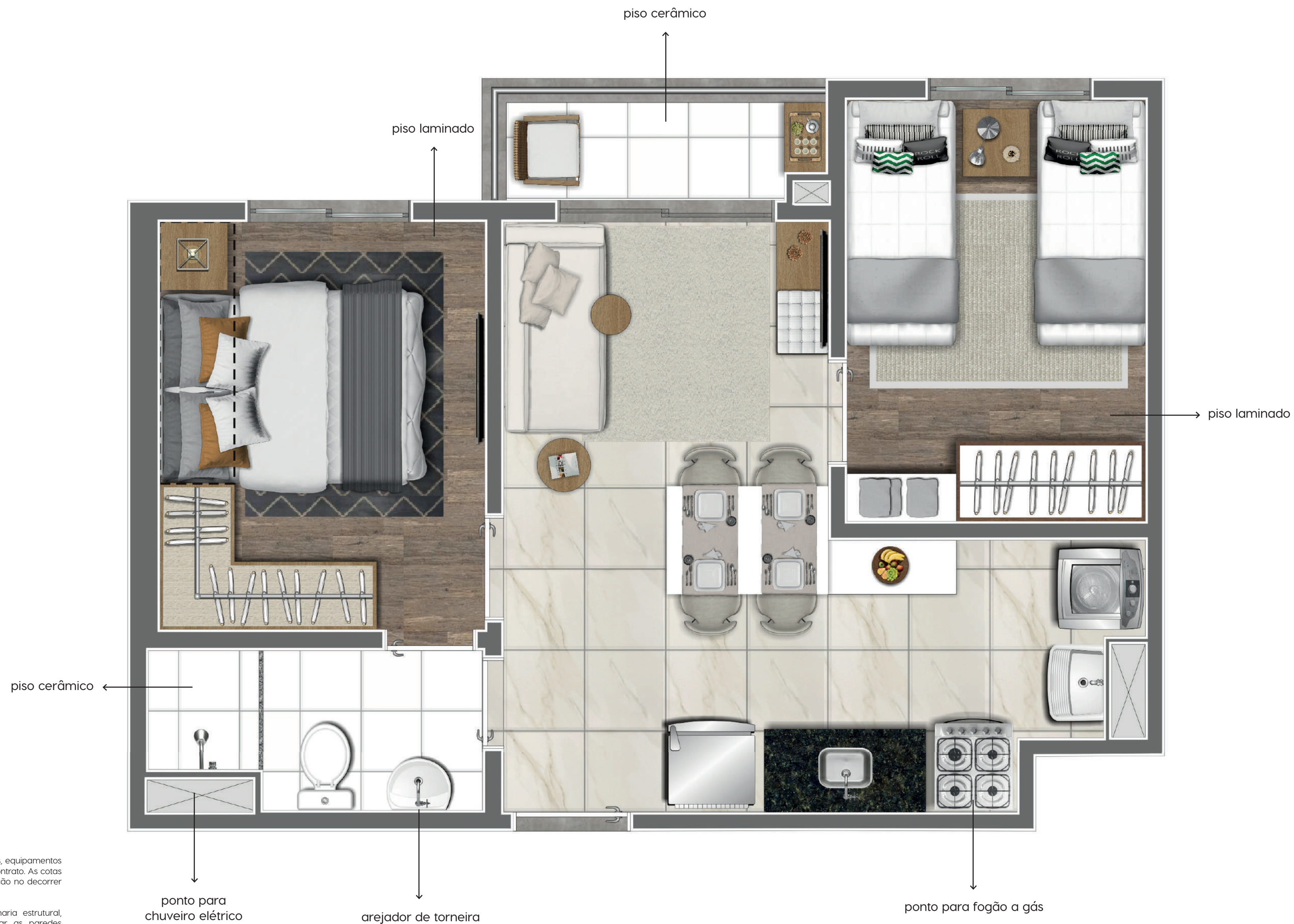
Notas:

A decoração é meramente ilustrativa. Os móveis, equipamentos e revestimentos não são partes integrantes do contrato. As cotas são de parede acabada, podendo sofrer alteração no decorrer da obra.

O empreendimento será construído em alvenaria estrutural, portanto fica PROIBIDO: remover ou modificar as paredes estruturais, total ou parcialmente; abrir vãos ou rasgos, ainda que pequenos, para qualquer instalação, ou permitir que terceiros o façam. Isso equivaleria a remover um pilar ou uma viga de concreto, o que afetaria a estabilidade de toda a edificação. Não está prevista carga elétrica para instalação de ar-condicionado e Lava e Seca nos apartamentos.

2 DORMS.

COMPROU, GANHOU:
PISO LAMINADO NOS DORMITÓRIOS²



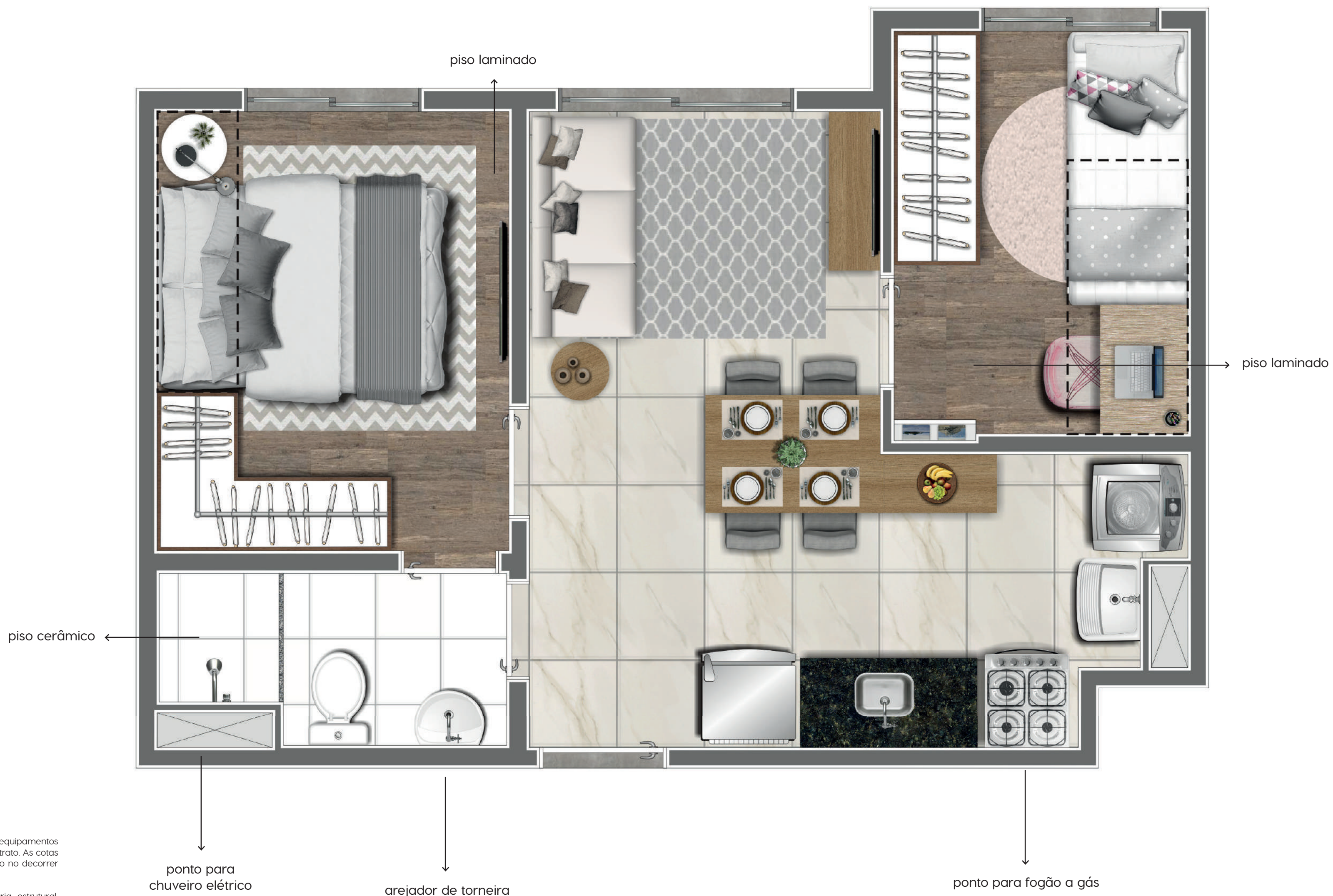
Notas:

A decoração é meramente ilustrativa. Os móveis, equipamentos e revestimentos não são partes integrantes do contrato. As cotas são de parede acabada, podendo sofrer alteração no decorrer da obra.

O empreendimento será construído em alvenaria estrutural, portanto fica PROIBIDO: remover ou modificar as paredes estruturais, total ou parcialmente; abrir vãos ou rasgos, ainda que pequenos, para qualquer instalação, ou permitir que terceiros o façam. Isso equivaleria a remover um pilar ou uma viga de concreto, o que afetaria a estabilidade de toda a edificação. Não está prevista carga elétrica para instalação de ar-condicionado e Lava e Seca nos apartamentos.

2 DORMS.

COMPROU, GANHOU:
PISO LAMINADO NOS DORMITÓRIOS²



Notas:

A decoração é meramente ilustrativa. Os móveis, equipamentos e revestimentos não são partes integrantes do contrato. As cotas são de parede acabada, podendo sofrer alteração no decorrer da obra.

O empreendimento será construído em alvenaria estrutural, portanto fica PROIBIDO: remover ou modificar as paredes estruturais, total ou parcialmente; abrir vãos ou rasgos, ainda que pequenos, para qualquer instalação, ou permitir que terceiros o façam. Isso equivaleria a remover um pilar ou uma viga de concreto, o que afetaria a estabilidade de toda a edificação. Não está prevista carga elétrica para instalação de ar-condicionado e Lava e Seca nos apartamentos.

INCORPORAÇÃO E INTERMEDIÇÃO:



INCORPORAÇÃO, INTERMEDIÇÃO E CONSTRUÇÃO:



CASAVIVA ILHÉUS EMPREENDIMENTOS IMOBILIÁRIOS LTDA. (CONDOMÍNIO RESIDENCIAL GREEN LYNE PIRITUBA). O EMPREENDIMENTO SÓ SERÁ COMERCIALIZADO APÓS O REGISTRO DE INCORPORAÇÃO NO CARTÓRIO DE IMÓVEIS COMPETENTE, NOS TERMOS DA LEI Nº. 4.591/64. PARA MAIS INFORMAÇÕES, CONSULTE A CENTRAL DE VENDAS DA CURY (CNPJ: 14.055.045/0001-78; CCISA 08 CONSULTORIA IMOBILIÁRIA LTDA. - CRECI 23.670-J) E CASAVIVA CONSULTORIA E VENDAS LTDA. (CNPJ: 37.663.761/0001-33; CRECI: 35.546-J, RESPONSÁVEL TÉCNICO: SR. MARCELO SPADARI FERREIRA - CRECI: 105.152). AS IMAGENS APRESENTADAS NOS DESENHOS, ARTES, PERSPECTIVAS, ANÚNCIOS OU QUALQUER OUTRA FORMA DE VEICULAÇÃO SÃO MERAMENTE ILUSTRATIVAS, BEM COMO A REPRODUÇÃO DA VEGETAÇÃO DA MAQUETE REPRESENTA ARTISTICAMENTE A FASE ADULTA DAS ESPÉCIES. O EMPREENDIMENTO SERÁ ENTREGUE COM A VEGETAÇÃO IMPLANTADA POR MEIO DE MUDAS, CONFORME A ESPECIFICAÇÃO DO PROJETO PAISAGÍSTICO. PERSPECTIVA ILUSTRADA DA PLANTA. MEDIDAS LIVRES ENTRE PAREDES ESTÃO SUJEITAS A VARIAÇÕES EM DECORRÊNCIA DA EXECUÇÃO E DOS ACABAMENTOS A SEREM UTILIZADOS. MÓVEIS, OBJETOS (DE DECORAÇÃO OU NÃO), REVESTIMENTOS DE PAREDE E PISOS SÃO SUGESTÕES DECORATIVAS E NÃO INTEGRAM AS UNIDADES HABITACIONAIS FUTURAMENTE COMERCIALIZADAS (EXCETO PISO LAMINADO NOS DORMITÓRIOS). *O ITEM LAVANDERIA PODERÁ CONTAR COM PRESTAÇÃO DE SERVIÇO TERCEIRIZADO E INDEPENDENTE DA INCORPORADORA, SENDO SUA UTILIZAÇÃO MEDIANTE PAGAMENTO PELO CONDÔMINO (PAY-PER-USE). **CONFIRA O MEMORIAL DESCRITIVO DO CLIENTE PARA MAIS INFORMAÇÕES.

CONSULTE O CORRETOR SOBRE O VALOR EXATO DO BENEFÍCIO QUE A SUA RENDA E A SUA CIDADE DISPÕEM. O BENEFÍCIO CASA VERDE E AMARELA ESTÁ DE ACORDO COM A LEI FEDERAL Nº 14.118/JAN. 2021.